



## Informe Estadísticas Avanzadas Básquet Advance

### Liga Femenina 2021

El presente es un informe sobre estadísticas avanzadas de la Liga Femenina Argentina 2021, que tuvo 10 equipos participantes. Fue la cuarta edición a 2 años de la anterior. Se disputó entre el 13 de febrero y el 21 de marzo de 2021.

1) Presentación y forma de juego del torneo	Página 2
2) Fixture y resultados	Página 3
3) Estadísticas generales del torneo	Página 5
4) Posesiones y eficiencia por equipo	Página 6
5) Estadísticas avanzadas de rebote y lanzamientos	Página 7
6) Resumen de todas las estadísticas avanzadas de cada equipo	Página 8
7) Líderes a nivel jugadores de cada estadística avanzada	Página 9
8) Resumen de cada equipo de forma individual Los equipos están ordenadas alfabéticamente	Página 12
9) Glosario y datos de contacto	Página 32

**Autor: Cristian Sanchez, creador de Básquet Advance.**



Estadísticas Avanzadas Liga  
Femenina 2021



## *Informe Estadísticas Avanzadas* *Básquet Advance*

**Torneo: Liga Femenina 2021**

El torneo constó de 3 fases. En la primera, los equipos jugaron todos contra todos durante 9 fechas entre el 13 de febrero y el 12 de marzo. Los 2 mejores conjuntos clasificaron al Final Four, mientras que del 3ro al 6to jugaron una reclasificación (entre el 12 y el 14 de marzo). Entre el 19 y el 21 de marzo se disputó el Final Four, con Berazategui como ganador.

Los 2 primeros de la fase inicial fueron Berazategui y Obras.

La reclasificación la jugaron Velez, Unión Florida, Quimsa y Rocamora. Estos 2 últimos accediendo al Final Four



Obras



Rocamora



Quimsa



Berazategui

## Fixture Liga Argentina 2021

Fecha	Hora	Jornada	Grupo	Local		Visitante		Cancha
13/2/2021	14:00	1	ZONA UNICA	FERRO	70	LOS INDIOS	83	OBRAS SANITARIAS DE LA NACION
13/2/2021	16:30	1	ZONA UNICA	BERAZATEGUI	77	ESPAÑOLA	33	OBRAS SANITARIAS DE LA NACION
13/2/2021	19:00	1	ZONA UNICA	OBRAS	75	ROCAMORA	80	OBRAS SANITARIAS DE LA NACION
13/2/2021	21:30	1	ZONA UNICA	UNION FLORIDA	77	CORRIENTES BASQUET	69	OBRAS SANITARIAS DE LA NACION
14/2/2021	11:00	2	ZONA UNICA	VELEZ	68	FERRO	57	VELEZ SARSFIELD
14/2/2021	16:30	2	ZONA UNICA	LOS INDIOS	59	OBRAS	75	VELEZ SARSFIELD
14/2/2021	19:00	2	ZONA UNICA	CORRIENTES BASQUET	49	BERAZATEGUI	69	VELEZ SARSFIELD
14/2/2021	21:30	2	ZONA UNICA	ROCAMORA	81	UNION FLORIDA	74	VELEZ SARSFIELD
18/2/2021	16:30	1	ZONA UNICA	QUIMSA	79	VELEZ	80	OBRAS SANITARIAS DE LA NACION
20/2/2021	11:00	3	ZONA UNICA	FERRO	72	ESPAÑOLA	51	OBRAS SANITARIAS DE LA NACION
20/2/2021	14:00	3	ZONA UNICA	VELEZ	64	LOS INDIOS	60	OBRAS SANITARIAS DE LA NACION
20/2/2021	16:30	3	ZONA UNICA	BERAZATEGUI	55	ROCAMORA	36	OBRAS SANITARIAS DE LA NACION
20/2/2021	19:00	3	ZONA UNICA	UNION FLORIDA	67	OBRAS	77	OBRAS SANITARIAS DE LA NACION
20/2/2021	21:30	3	ZONA UNICA	QUIMSA	82	CORRIENTES BASQUET	61	OBRAS SANITARIAS DE LA NACION
21/2/2021	11:00	4	ZONA UNICA	ESPAÑOLA	53	VELEZ	90	OBRAS SANITARIAS DE LA NACION
21/2/2021	14:00	4	ZONA UNICA	LOS INDIOS	64	UNION FLORIDA	77	OBRAS SANITARIAS DE LA NACION
21/2/2021	16:30	4	ZONA UNICA	ROCAMORA	57	QUIMSA	83	OBRAS SANITARIAS DE LA NACION
21/2/2021	19:00	4	ZONA UNICA	OBRAS	69	BERAZATEGUI	66	OBRAS SANITARIAS DE LA NACION
21/2/2021	21:30	4	ZONA UNICA	CORRIENTES BASQUET	55	FERRO	63	OBRAS SANITARIAS DE LA NACION
23/2/2021	19:00	2	ZONA UNICA	ESPAÑOLA	52	QUIMSA	95	OBRAS SANITARIAS DE LA NACION
27/2/2021	14:00	5	ZONA UNICA	FERRO	57	ROCAMORA	65	HECTOR ETCHART
27/2/2021	16:30	5	ZONA UNICA	BERAZATEGUI	40	UNION FLORIDA	52	HECTOR ETCHART
27/2/2021	19:00	5	ZONA UNICA	ESPAÑOLA	58	LOS INDIOS	62	OBRAS SANITARIAS DE LA NACION
27/2/2021	21:30	5	ZONA UNICA	VELEZ	60	CORRIENTES BASQUET	56	OBRAS SANITARIAS DE LA NACION
28/2/2021	14:00	6	ZONA UNICA	OBRAS	85	FERRO	66	OBRAS SANITARIAS DE LA NACION
28/2/2021	16:30	6	ZONA UNICA	LOS INDIOS	58	BERAZATEGUI	86	OBRAS SANITARIAS DE LA NACION
28/2/2021	19:00	6	ZONA UNICA	CORRIENTES BASQUET	84	ESPAÑOLA	55	OBRAS SANITARIAS DE LA NACION
28/2/2021	21:30	6	ZONA UNICA	ROCAMORA	61	VELEZ	44	OBRAS SANITARIAS DE LA NACION
2/3/2021	19:00	5	ZONA UNICA	QUIMSA	60	OBRAS	68	OBRAS SANITARIAS DE LA NACION
4/3/2021	21:30	6	ZONA UNICA	UNION FLORIDA	55	QUIMSA	68	HECTOR ETCHART
5/3/2021	16:30	9	ZONA UNICA	ROCAMORA	60	LOS INDIOS	55	HECTOR ETCHART
6/3/2021	11:00	7	ZONA UNICA	VELEZ	63	OBRAS	73	VELEZ SARSFIELD
6/3/2021	14:00	7	ZONA UNICA	ESPAÑOLA	52	ROCAMORA	72	HECTOR ETCHART
6/3/2021	16:30	7	ZONA UNICA	CORRIENTES BASQUET	64	LOS INDIOS	69	HECTOR ETCHART

Fecha	Hora	Jornada	Grupo	Local		Visitante		Cancha
6/3/2021	19:00	7	ZONA UNICA	FERRO	52	UNION FLORIDA	71	HECTOR ETCHART
6/3/2021	21:30	7	ZONA UNICA	QUIMSA	68	BERAZATEGUI	73	VELEZ SARSFIELD
7/3/2021	11:00	8	ZONA UNICA	ROCAMORA	83	CORRIENTES BASQUET	82	HECTOR ETCHART
7/3/2021	14:00	8	ZONA UNICA	UNION FLORIDA	47	VELEZ	53	HECTOR ETCHART
7/3/2021	16:30	8	ZONA UNICA	LOS INDIOS	55	QUIMSA	79	HECTOR ETCHART
7/3/2021	19:00	8	ZONA UNICA	BERAZATEGUI	73	FERRO	49	HECTOR ETCHART
7/3/2021	21:30	8	ZONA UNICA	OBRAS	70	ESPAÑOLA	39	HECTOR ETCHART
8/3/2021	14:00	9	ZONA UNICA	CORRIENTES BASQUET	74	OBRAS	78	VELEZ SARSFIELD
8/3/2021	14:00	9	ZONA UNICA	FERRO	73	QUIMSA	69	HECTOR ETCHART
8/3/2021	19:00	9	ZONA UNICA	ESPAÑOLA	61	UNION FLORIDA	67	VELEZ SARSFIELD
8/3/2021	21:30	9	ZONA UNICA	VELEZ	62	BERAZATEGUI	77	VELEZ SARSFIELD
12/3/2021	16:30	1	RECLASIFICACION	VELEZ	48	QUIMSA	59	OBRAS SANITARIAS DE LA NACION
12/3/2021	19:00	1	RECLASIFICACION	ROCAMORA	83	UNION FLORIDA	76	OBRAS SANITARIAS DE LA NACION
13/3/2021	16:30	2	RECLASIFICACION	UNION FLORIDA	60	VELEZ	64	OBRAS SANITARIAS DE LA NACION
13/3/2021	19:00	2	RECLASIFICACION	QUIMSA	74	ROCAMORA	64	OBRAS SANITARIAS DE LA NACION
14/3/2021	16:30	3	RECLASIFICACION	QUIMSA	60	UNION FLORIDA	70	OBRAS SANITARIAS DE LA NACION
14/3/2021	19:00	3	RECLASIFICACION	ROCAMORA	71	VELEZ	64	OBRAS SANITARIAS DE LA NACION
19/3/2021	19:00	1	FINAL FOUR	OBRAS	69	ROCAMORA	75	OBRAS SANITARIAS DE LA NACION
19/3/2021	21:30	1	FINAL FOUR	BERAZATEGUI	76	QUIMSA	71	OBRAS SANITARIAS DE LA NACION
20/3/2021	19:00	2	FINAL FOUR	ROCAMORA	70	QUIMSA	81	OBRAS SANITARIAS DE LA NACION
20/3/2021	21:30	2	FINAL FOUR	BERAZATEGUI	74	OBRAS	65	OBRAS SANITARIAS DE LA NACION
21/3/2021	19:00	3	FINAL FOUR	QUIMSA	77	OBRAS	65	OBRAS SANITARIAS DE LA NACION
21/3/2021	21:30	3	FINAL FOUR	ROCAMORA	57	BERAZATEGUI	64	OBRAS SANITARIAS DE LA NACION





# Informe Estadísticas Avanzadas Básquet Advance

Torneo: Estadísticas del Liga Femenina 2021

Puntos por Partido

66.2



Ritmo de juego

79.7

posiciones por partido



Puntos por Posesión

0.831

## % de Rebotes



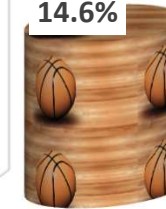
## Manejo de Balón

21.6%



% Pérdidas

14.6%



% Asistencias

11.3%



% Robos

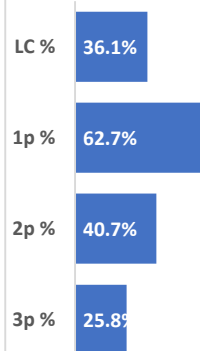
2.5%



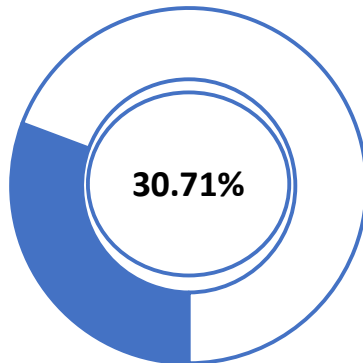
% Bloqueos

## Estadísticas Avanzadas de Lanzamiento

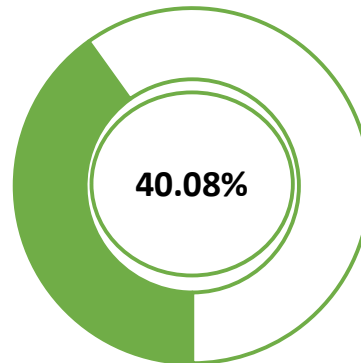
### Efectividad



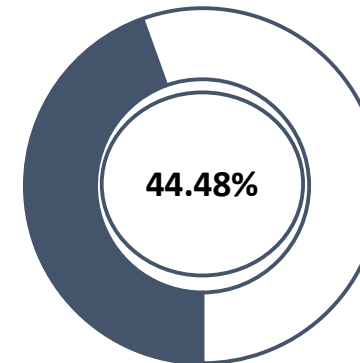
### 3p/FG



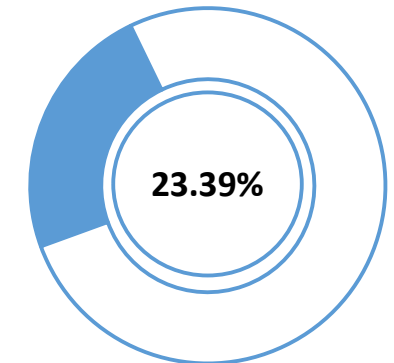
### eFG%



### TS%



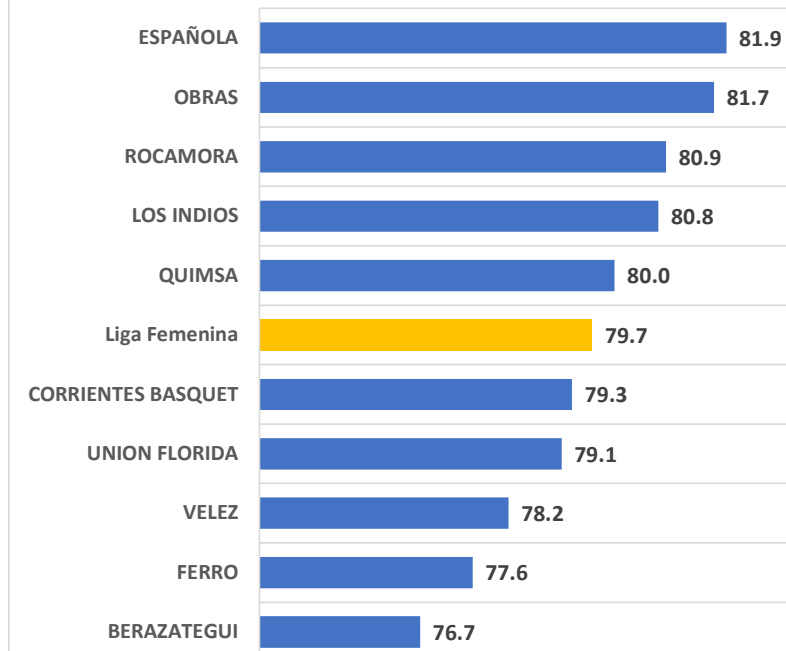
### FT%





Torneo: **Liga Femenina 2021**

Posesiones por partido LNB 2020-21



Promedios del torneo

Ritmo	79.7
Ptos x Pos	0.831
eFG%	40.08%
% Pérdidas	21.60%
% Reb Of	26.70%
FT%	23.39%
3p/FG	30.71%
% Asistencias	14.65%
% Robos	11.31%
% Bloqueos	2.46%

Equipo	Eficiencia Ofensiva (OER)
QUIMSA	0.920
BERAZATEGUI	0.901
OBRAS	0.886
ROCAMORA	0.836
UNION FLORIDA	0.835
CORRIENTES BASQUET	0.832
Liga Femenina	0.831
VELEZ	0.810
FERRO	0.800
LOS INDIOS	0.777
ESPAÑOLA	0.616

Equipo	Eficiencia Defensiva (DER)
BERAZATEGUI	0.727
VELEZ	0.802
QUIMSA	0.805
UNION FLORIDA	0.813
OBRAS	0.816
ROCAMORA	0.828
Liga Femenina	0.831
LOS INDIOS	0.871
FERRO	0.887
CORRIENTES BASQUET	0.891
ESPAÑOLA	0.934

Equipo	Net Rating (OER - DER)
BERAZATEGUI	0.175
QUIMSA	0.115
OBRAS	0.070
UNION FLORIDA	0.022
ROCAMORA	0.008
VELEZ	0.007
Liga Femenina	0.000
CORRIENTES BASQUET	-0.059
FERRO	-0.087
LOS INDIOS	-0.094
ESPAÑOLA	-0.319

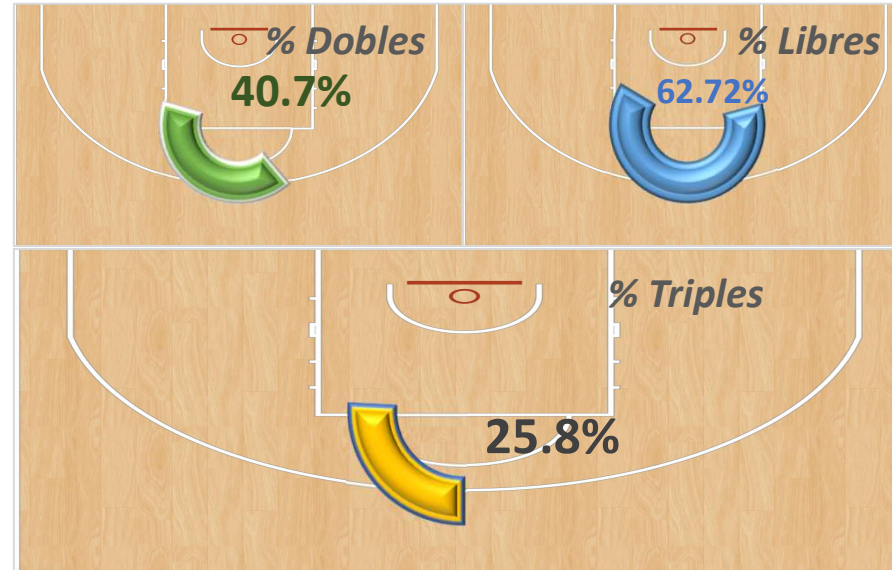


## Informe Estadísticas Avanzadas Básquet Advance



**Torneo: Liga Femenina 2021**

Equipo	- eFG% -
BERAZATEGUI	43.5%
QUIMSA	43.0%
UNION FLORIDA	42.0%
CORRIENTES BASQUET	41.4%
VELEZ	40.5%
Liga Femenina	40.1%
FERRO	39.7%
ROCAMORA	39.5%
OBRAS	39.5%
LOS INDIOS	37.8%
ESPAÑOLA	30.5%



Equipo	- 3p/FG -	- 3PTS% -
LOS INDIOS	40.2%	24.8%
BERAZATEGUI	38.4%	28.2%
VELEZ	33.8%	28.1%
CORRIENTES BASQUET	33.5%	29.8%
OBRAS	31.0%	22.4%
Liga Femenina	30.7%	25.8%
FERRO	30.1%	27.5%
UNION FLORIDA	27.5%	29.2%
ESPAÑOLA	27.4%	18.3%
QUIMSA	27.2%	25.6%
ROCAMORA	23.1%	23.2%

Equipo	% Rebotes	% RD	% RO
QUIMSA	54.2%	76.9%	30.5%
BERAZATEGUI	53.3%	74.7%	30.3%
FERRO	50.7%	70.8%	28.7%
Liga Femenina	50.0%	73.3%	26.7%
ROCAMORA	50.0%	76.3%	25.0%
OBRAS	49.9%	73.5%	28.6%
VELEZ	49.6%	74.5%	25.1%
UNION FLORIDA	49.0%	74.2%	20.9%
LOS INDIOS	47.5%	69.9%	26.1%
CORRIENTES BASQUET	46.8%	68.3%	23.4%
ESPAÑOLA	46.0%	68.2%	27.2%



## Informe Estadísticas Avanzadas Básquet Advance

### Detalle de Estadísticas Avanzadas por selección del Liga Femenina 2021

Equipo	Posesiones por partido	Eficiencia Ofensiva	Eficiencia Defensiva	Net Rating	Tasa Rebotes Defensivos	Tasa Rebotes Ofensivos	Tasa Rebotes Totales	Tasa Asistencias	Tasa Robos	Tasa Pérdidas	Tasa Bloqueos	3p/FG	eFG%	TS%	FT%
BERAZATEGUI	76.7	0.901	0.727	0.175	74.7%	30.3%	53.3%	17.3%	11.8%	21.5%	3.4%	38.4%	43.5%	47.3%	22.4%
CORRIENTES BASQUET	79.3	0.832	0.891	-0.059	68.3%	23.4%	46.8%	14.3%	10.5%	21.3%	2.5%	33.5%	41.4%	45.4%	23.2%
ESPAÑOLA	81.9	0.616	0.934	-0.319	68.2%	27.2%	46.0%	11.4%	11.0%	27.8%	1.4%	27.4%	30.5%	34.7%	20.4%
FERRO	77.6	0.800	0.887	-0.087	70.8%	28.7%	50.7%	12.5%	8.9%	26.6%	3.4%	30.1%	39.7%	45.0%	25.8%
LOS INDIOS	80.8	0.777	0.871	-0.094	69.9%	26.1%	47.5%	13.1%	12.4%	22.6%	1.5%	40.2%	37.8%	41.9%	23.1%
OBRAS	81.7	0.886	0.816	0.070	73.5%	28.6%	49.9%	13.5%	13.2%	18.3%	1.2%	31.0%	39.5%	45.1%	26.8%
QUIMSA	80.0	0.920	0.805	0.115	76.9%	30.5%	54.2%	16.3%	10.9%	20.0%	3.7%	27.2%	43.0%	47.5%	25.4%
ROCAMORA	80.9	0.836	0.828	0.008	76.3%	25.0%	50.0%	12.5%	12.4%	19.5%	1.9%	23.1%	39.5%	44.3%	23.9%
UNION FLORIDA	79.1	0.835	0.813	0.022	74.2%	20.9%	49.0%	16.1%	8.4%	20.8%	1.5%	27.5%	42.0%	46.4%	23.9%
VELEZ	78.2	0.810	0.802	0.007	74.5%	25.1%	49.6%	18.1%	12.8%	21.6%	3.8%	33.8%	40.5%	43.5%	17.8%
Liga Femenina 2021	79.7	0.831	0.831	0.000	73.3%	26.7%	50.0%	14.6%	11.3%	21.6%	2.5%	30.7%	40.1%	44.5%	23.4%

# Informe Estadísticas Avanzadas

## Básquet Advance



**Torneo: Liga Femenina 2021**

Jugadoras con más de 5 partidos jugados y  
más de 25 tiros lanzados

Nombre Completo	Efectividad ad 3PTS%	- 3p/FG -	Intentos de 3PTS	- eFG% -	- TS% -	- FT% -	- %USO -	- Puntos x PJ -	Equipo
Rocio Diaz	20.3%	32.7%	64	39.0%	43.7%	19.4%	30.9%	12.7	ROCAMORA
Sofia Acevedo	23.1%	45.2%	52	35.7%	43.0%	29.6%	29.2%	12.9	LOS INDIOS
Sofia Diaz	13.6%	61.1%	22	26.4%	25.7%	5.6%	28.4%	4.2	ESPAÑOLA
Camila Suarez	28.9%	25.0%	38	50.3%	53.9%	33.6%	27.8%	18.5	OBRAS
Sol Laviero	31.3%	10.1%	16	45.6%	50.3%	32.1%	25.9%	16.3	UNION FLORIDA
Florencia Tasini	20.0%	26.3%	15	23.7%	30.4%	22.8%	25.3%	5.7	ESPAÑOLA
Malena Velasco Sosa	22.9%	61.4%	35	31.6%	36.5%	21.1%	25.3%	8.0	VELEZ
Carla Miculka	33.3%	4.9%	6	52.5%	60.4%	50.8%	25.1%	17.3	UNION FLORIDA
Rocio Bereilh	25.9%	48.2%	27	33.0%	39.9%	26.8%	25.0%	6.5	OBRAS
Magali Vilches	36.5%	40.6%	52	44.1%	45.5%	8.6%	24.8%	10.3	VELEZ
Ayelen Boujon	0.0%	1.1%	1	27.7%	38.2%	44.7%	24.6%	11.8	ESPAÑOLA
Micaela Gonzalez	35.4%	49.5%	48	47.9%	50.1%	16.5%	24.5%	12.1	LOS INDIOS
Martina Torres Passeggi	0.0%	12.2%	6	32.7%	40.4%	30.6%	24.2%	5.2	FERRO
Candela Gentinetta	22.2%	12.3%	9	42.5%	49.9%	47.9%	24.1%	8.8	BERAZATEGUI
Azul Velasco Sosa	16.7%	32.4%	12	35.1%	43.4%	35.1%	24.0%	5.6	LOS INDIOS
Candela Ruffino	31.8%	24.7%	22	35.4%	37.7%	14.6%	23.8%	8.4	FERRO
Aldana Duarte	26.7%	45.5%	30	34.8%	42.1%	30.3%	23.7%	7.3	CORRIENTES BASQUET
Tiziana Huici	10.0%	7.3%	10	42.0%	45.5%	16.8%	23.6%	9.2	ROCAMORA
Victoria Gauna	18.8%	21.1%	16	41.4%	44.9%	21.1%	23.6%	7.9	BERAZATEGUI
Amaiquen Siciliano	24.6%	41.7%	65	43.6%	48.7%	23.1%	23.2%	14.3	OBRAS
Pilar Carra	0.0%	2.4%	1	29.3%	33.4%	14.6%	23.1%	3.3	ESPAÑOLA
Micaela Sabater	39.5%	48.3%	43	50.0%	52.7%	11.2%	23.0%	12.4	FERRO
Florencia Martinez	21.2%	29.2%	33	31.4%	34.5%	17.7%	22.8%	7.6	UNION FLORIDA
Celia Fiorotto	8.3%	6.0%	12	48.5%	54.7%	35.7%	22.7%	17.6	QUIMSA
Rocio Iturre	37.5%	51.6%	16	45.2%	47.8%	16.1%	22.6%	3.0	QUIMSA

Nombre Completo	Efectividad ad 3PTS%	- 3p/FG -	Intentos de 3PTS	- eFG% -	- TS% -	- FT% -	- %USO -	- Puntos x PJ -	Equipo
Maria Agustina Bazan	20.0%	23.8%	20	38.1%	43.2%	29.8%	22.6%	9.9	FERRO
Juliana Zeballos	18.2%	36.7%	11	33.3%	39.8%	20.0%	22.4%	5.2	OBRAS
Ornella Bachini	0.0%	0.0%	0	40.8%	46.6%	28.2%	22.4%	6.5	VELEZ
Julieta Tell	26.1%	38.3%	23	35.0%	39.9%	23.3%	22.2%	6.2	CORRIENTES BASQUET
Julieta Tubio	0.0%	0.0%	0	50.0%	47.4%	7.7%	22.2%	3.5	ESPAÑOLA
Sofia Cabrera	50.0%	36.4%	36	56.6%	60.1%	27.3%	22.0%	15.4	CORRIENTES BASQUET
Johanna Puchetti	31.0%	25.9%	42	50.9%	54.9%	38.3%	21.7%	16.2	QUIMSA
Luciana Delabarba	20.9%	34.1%	43	35.3%	39.3%	17.5%	21.5%	9.3	QUIMSA
Yulianne Rodriguez Cruz	0.0%	3.8%	2	30.2%	39.7%	41.5%	21.5%	4.9	QUIMSA
Nadia Frete	18.2%	47.8%	33	29.0%	35.2%	30.4%	21.5%	6.8	LOS INDIOS
Iara Navarro	0.0%	0.0%	0	47.5%	50.0%	22.5%	21.4%	6.7	CORRIENTES BASQUET
Rocio Rojas	19.4%	53.7%	36	27.6%	29.3%	6.0%	21.2%	3.7	UNION FLORIDA
Sofia Wolf	17.5%	35.4%	40	38.5%	43.4%	21.2%	21.0%	9.3	BERAZATEGUI
Candela Foresto	30.6%	41.4%	36	40.8%	44.4%	18.4%	20.9%	9.7	CORRIENTES BASQUET
Maribel Barzola	23.1%	20.6%	26	35.7%	42.4%	23.8%	20.8%	10.0	OBRAS
Laila Raviolo	29.3%	56.2%	41	39.7%	40.1%	4.1%	20.8%	5.1	BERAZATEGUI
Rocio Perez	21.4%	67.7%	42	34.7%	37.7%	16.1%	20.6%	5.9	LOS INDIOS
Martina Rodriguez Rocha	6.7%	22.7%	15	32.6%	36.8%	24.2%	20.6%	6.6	ESPAÑOLA
Luciana Ricoti	0.0%	0.0%	0	47.9%	45.8%	4.2%	20.5%	5.3	LOS INDIOS
Sabrina Scevola	28.6%	26.9%	49	42.9%	47.1%	24.7%	20.4%	13.4	ROCAMORA
Agustina Jourheuil	39.7%	57.1%	68	52.5%	56.7%	21.0%	20.3%	12.5	BERAZATEGUI
Julieta Vazquez	17.9%	37.3%	28	39.3%	44.6%	22.7%	20.1%	6.9	BERAZATEGUI
Natalia Tondi	24.1%	40.8%	29	35.9%	35.7%	0.0%	19.8%	4.3	VELEZ
Milagros Maza	34.0%	34.0%	53	44.2%	50.7%	28.8%	19.8%	12.2	ROCAMORA
Guillermina Coz	28.6%	32.6%	14	32.6%	41.7%	39.5%	19.4%	7.5	FERRO
Mabel Martinez Coronado	29.9%	55.4%	97	44.3%	46.1%	9.7%	19.3%	11.5	QUIMSA
Alejandra Alonso	29.0%	36.0%	31	51.7%	55.4%	22.1%	19.3%	9.0	VELEZ
Julieta Ale	26.1%	23.5%	23	32.7%	36.3%	25.5%	18.9%	7.4	VELEZ
Sofia Castillo	12.0%	24.0%	25	33.2%	37.0%	18.3%	18.5%	7.3	VELEZ
Rocio Estrada	21.4%	54.9%	28	35.3%	39.4%	15.7%	18.4%	7.3	ESPAÑOLA
Camila Lignac	0.0%	23.5%	8	20.6%	33.4%	41.2%	18.3%	5.6	FERRO
Celeste Cabañez	33.3%	36.3%	33	50.0%	49.3%	15.4%	18.3%	8.8	BERAZATEGUI
Julia Fernandez	25.0%	38.1%	16	38.1%	37.7%	9.5%	18.1%	5.1	ESPAÑOLA
Ana Clara Paz	25.9%	39.1%	27	44.2%	47.6%	23.2%	18.1%	11.0	CORRIENTES BASQUET



Nombre Completo	Efectividad ad 3PTS%	- 3p/FG -	Intentos de 3PTS	- eFG% -	- TS% -	- FT% -	- %USO -	- Puntos x PJ -	Equipo
Anahi Albornoz	0.0%	11.8%	4	20.6%	30.7%	35.3%	18.0%	2.2	ROCAMORA
Agustina Marin	22.2%	57.0%	45	32.9%	35.4%	8.9%	17.8%	5.4	OBRAS
Ivana Visco	28.6%	48.8%	21	32.6%	37.6%	23.3%	17.5%	4.2	ESPAÑOLA
Malvina D'agostino	0.0%	0.0%	0	35.3%	34.6%	3.9%	17.5%	2.5	QUIMSA
Manuela Rios Martinez	21.7%	19.0%	23	45.0%	50.4%	36.4%	17.5%	10.2	QUIMSA
Julia Centurion	20.0%	18.5%	10	33.3%	37.1%	18.5%	17.5%	5.1	CORRIENTES BASQUET
Sofia Zapke	11.8%	58.6%	17	34.5%	34.5%	0.0%	17.3%	2.2	UNION FLORIDA
Abril Ramirez	16.0%	38.5%	25	35.4%	37.5%	9.2%	17.3%	5.8	CORRIENTES BASQUET
Antonella Gonzalez	7.1%	17.3%	14	36.4%	46.0%	58.0%	17.3%	7.1	ROCAMORA
Dalma Piri	8.7%	52.3%	23	31.8%	35.9%	18.2%	17.2%	3.0	OBRAS
Valentina Silva	37.5%	63.2%	24	46.1%	50.0%	26.3%	16.9%	4.1	VELEZ
Camila Coll	27.6%	67.4%	29	44.2%	46.5%	9.3%	16.9%	6.0	FERRO
Julieta Sienra	32.1%	56.0%	28	45.0%	49.9%	22.0%	16.9%	4.7	UNION FLORIDA
Morena Astudillo	14.3%	21.9%	7	29.7%	29.7%	0.0%	16.6%	2.4	ESPAÑOLA
Irina Figueroa	22.2%	39.1%	18	52.2%	53.7%	19.6%	16.6%	3.8	ROCAMORA
Belen Echeverria	0.0%	0.0%	0	43.0%	50.4%	36.7%	16.4%	10.8	OBRAS
Catalina De Giorgi Cormick	50.0%	5.9%	2	48.5%	50.1%	14.7%	15.9%	3.5	VELEZ
Lucila Sampietro	29.2%	57.1%	24	48.8%	52.9%	21.4%	15.8%	4.5	VELEZ
Nadia Flores	23.1%	44.8%	26	41.4%	45.8%	31.0%	15.6%	7.3	LOS INDIOS
Camila Peri	50.0%	4.0%	2	53.0%	61.9%	56.0%	15.6%	9.0	FERRO
Sofia Paoli	12.5%	25.0%	8	26.6%	34.8%	37.5%	14.5%	2.4	OBRAS
Florencia Galban	23.1%	35.1%	13	39.2%	40.2%	13.5%	14.4%	3.1	VELEZ
Valentina Zambito	11.8%	60.7%	17	21.4%	27.2%	32.1%	14.3%	2.6	ESPAÑOLA
Candela Chiaia	0.0%	13.7%	7	33.3%	32.9%	2.0%	13.9%	2.3	ROCAMORA
Natasha Spiatta	25.0%	25.8%	8	22.6%	30.4%	22.6%	13.9%	1.9	UNION FLORIDA
Rocio Cejas	25.0%	71.4%	20	41.1%	44.2%	28.6%	13.9%	2.8	BERAZATEGUI
Delfina Saravia	50.0%	20.0%	12	46.7%	49.3%	18.3%	13.8%	5.6	UNION FLORIDA
Ayelen Ayala	0.0%	2.0%	1	29.4%	32.2%	15.7%	13.7%	2.7	ROCAMORA
Julieta Armesto	35.3%	37.8%	17	42.2%	42.2%	0.0%	12.8%	3.5	BERAZATEGUI
Natalia Battioni	0.0%	0.0%	0	18.2%	20.0%	6.8%	12.0%	2.1	LOS INDIOS
Munay Martinez	44.7%	65.5%	38	57.8%	56.5%	3.4%	12.0%	6.3	UNION FLORIDA
Maria Florencia Del Campo	28.6%	20.6%	7	35.3%	39.1%	11.8%	11.4%	1.9	ROCAMORA
Victoria Lara	11.8%	50.0%	17	26.5%	25.8%	0.0%	9.6%	1.2	QUIMSA



## Informe Estadísticas Avanzadas Básquet Advance

### Detalle por equipo del Liga Femenina 2021

BERAZATEGUI		PJ 12				
	# entre los 10 Equipos	BERAZATEGUI	Rivales	Liga Femenina 2021	En Victorias (10)	En Derrotas (2)
Posesiones	10	76.7	77.1	79.7	76.2	79.4
Eficiencia Ofensiva	2	0.901	0.723	0.831	0.950	0.668
Eficiencia Defensiva	1	0.727	0.901	0.831	0.711	0.781
Net Rating	1	0.175	-0.178	0.000	0.239	-0.114
Tasa Rebotes Defensivos	3	74.7%	69.7%	73.3%	75.3%	72.0%
Tasa Rebotes Ofensivos	2	30.3%	25.3%	26.7%	32.7%	17.9%
Tasa Rebotes Totales	2	↑ 53.3%	↓ 46.7%	50.0%	54.7%	46.3%
Tasa Asistencias	2	↑ 17.3%	↓ 11.9%	14.6%	18.1%	13.2%
Tasa Robos	5	↑ 11.8%	→ 11.8%	11.3%	12.9%	6.9%
Tasa Pérdidas	6	↑ 21.5%	↓ 23.8%	21.6%	21.0%	23.9%
Tasa Bloqueos	4	↑ 3.4%	↓ 1.4%	2.5%	2.5%	7.6%
3p/FG	2	↑ 38.4%	↓ 30.7%	30.7%	38.2%	39.7%
eFG%	1	↑ 43.5%	↓ 35.5%	40.1%	45.4%	33.2%
TS%	2	↑ 47.3%	↓ 39.7%	44.5%	48.9%	39.0%
FT%	9	↑ 22.4%	→ 20.7%	23.4%	22.0%	25.0%

## Estadísticas Avanzadas por jugadora de BERAZATEGUI en el Liga Femenina 2021

Equipo	BERAZATEGUI
--------	-------------

Nombre Completo	- Minutos x PJ -	- eFG% -	- TS% -	- FT% -	- %USO -	- Puntos x PJ -	- 3p/FG % -
Agustina Jourheuil	29.0	52.52%	56.73%	21.01%	20.27%	12.5	57.14%
Sofia Wolf	27.8	38.50%	43.37%	21.24%	20.98%	9.3	35.40%
Celeste Cabañez	24.7	50.00%	49.34%	15.38%	18.25%	8.8	36.26%
Agustina Garcia	24.3	31.25%	45.43%	66.67%	21.85%	7.8	25.00%
Candela Gentinetta	20.2	42.47%	49.90%	47.95%	24.10%	8.8	12.33%
Julieta Vazquez	18.9	39.33%	44.64%	22.67%	20.06%	6.9	37.33%
Victoria Gauna	18.0	41.45%	44.95%	21.05%	23.58%	7.9	21.05%
Laila Raviolo	16.8	39.73%	40.09%	4.11%	20.79%	5.1	56.16%
Rocio Cejas	15.5	41.07%	44.24%	28.57%	13.86%	2.8	71.43%
Julieta Armesto	14.5	42.22%	42.22%	0.00%	12.81%	3.5	37.78%
Florencia Fernandez	11.8	52.17%	54.81%	30.43%	25.13%	6.2	4.35%
Magali Armesto	9.6	33.33%	30.36%	0.00%	11.23%	0.9	88.89%
Delfina Gentinetta	8.0	56.25%	66.60%	50.00%	34.77%	6.5	37.50%
Fiamma Yaciura	4.0	0.00%	26.60%	100.00%	13.74%	0.5	100.00%
Paola Alegre	1.0	0.00%	0.00%	0.00%	8.37%	0.0	0.00%



## Informe Estadísticas Avanzadas Básquet Advance

### Detalle por equipo del Liga Femenina 2021

CORRIENTES BASQUET		PJ	9			
	# entre los 10 Equipos	CORRIENTES BASQUET	Rivales	Liga Femenina 2021	En Victorias (1)	En Derrotas (8)
Posesiones	6	79.3	78.8	79.7	79.9	79.2
Eficiencia Ofensiva	6	0.832	0.896	0.831	1.051	0.805
Eficiencia Defensiva	10	0.891	0.832	0.831	0.672	0.926
Net Rating	8	-0.059	0.064	0.000	0.379	-0.121
Tasa Rebotes Defensivos	10	68.3%	76.6%	73.3%	72.7%	67.6%
Tasa Rebotes Ofensivos	10	23.4%	31.7%	26.7%	32.6%	22.2%
Tasa Rebotes Totales	10	↓ 46.8%	↑ 53.2%	50.0%	55.1%	45.7%
Tasa Asistencias	6	↓ 14.3%	↑ 15.9%	14.6%	26.3%	12.8%
Tasa Robos	9	↓ 10.5%	↑ 12.3%	11.3%	21.3%	9.1%
Tasa Pérdidas	5	↓ 21.3%	↑ 19.0%	21.6%	21.3%	21.3%
Tasa Bloqueos	5	→ 2.5%	↑ 2.7%	2.5%	3.8%	2.4%
3p/FG	4	→ 33.5%	↑ 36.4%	30.7%	36.2%	33.2%
eFG%	4	→ 41.4%	↑ 41.8%	40.1%	49.1%	40.5%
TS%	4	↑ 45.4%	→ 44.8%	44.5%	54.6%	44.2%
FT%	7	↑ 23.2%	↓ 19.8%	23.4%	46.6%	20.5%

## Estadísticas Avanzadas por jugadora de CORRIENTES BASQUET en el Liga Femenina 2021

Equipo		CORRIENTES BASQUET					
Nombre Completo	- Minutos x PJ -	- eFG% -	- TS% -	- FT% -	- %USO -	- Puntos x PJ -	- 3p/FG % -
Ana Clara Paz	34.7	44.20%	47.60%	23.19%	18.10%	11.0	39.13%
Sofia Cabrera	33.1	56.57%	60.06%	27.27%	21.97%	15.4	36.36%
Candela Foresto	27.1	40.80%	44.39%	18.39%	20.95%	9.7	41.38%
Abril Ramirez	25.4	35.38%	37.46%	9.23%	17.31%	5.8	38.46%
Julia Centurion	21.2	33.33%	37.14%	18.52%	17.51%	5.1	18.52%
Julieta Tell	19.2	35.00%	39.93%	23.33%	22.25%	6.2	38.33%
Aldana Duarte	17.4	34.85%	42.13%	30.30%	23.70%	7.3	45.45%
Iara Navarro	16.4	47.50%	49.96%	22.50%	21.40%	6.7	0.00%
Micaela Piazza	10.8	29.41%	39.29%	70.59%	18.81%	2.8	0.00%
Agustina Basualdo	3.0	25.00%	22.52%	0.00%	14.37%	0.4	25.00%
Guadalupe Almozni	1.3	0.00%	0.00%	0.00%	0.00%	0.0	0.00%
Celeste Godoy	0.7	0.00%	0.00%	0.00%	0.00%	0.0	0.00%



## Informe Estadísticas Avanzadas Básquet Advance

### Detalle por equipo del Liga Femenina 2021

ESPAÑOLA		PJ	9			
	# entre los 10 Equipos	ESPAÑOLA	Rivales	Liga Femenina 2021	En Victorias (0)	En Derrotas (9)
Posesiones	1	81.9	81.2	79.7		81.9
Eficiencia Ofensiva	11	0.616	0.943	0.831		0.616
Eficiencia Defensiva	11	0.934	0.616	0.831		0.943
Net Rating	11	-0.319	0.327	0.000		-0.327
Tasa Rebotes Defensivos	11	68.2%	72.8%	73.3%		68.2%
Tasa Rebotes Ofensivos	5	27.2%	31.8%	26.7%		27.2%
Tasa Rebotes Totales	11	↓ 46.0%	↑ 54.0%	50.0%		46.0%
Tasa Asistencias	11	↓ 11.4%	↑ 18.9%	14.6%		11.4%
Tasa Robos	7	↓ 11.0%	↑ 16.6%	11.3%		11.0%
Tasa Pérdidas	11	↓ 27.8%	↑ 23.5%	21.6%		27.8%
Tasa Bloqueos	10	↓ 1.4%	↑ 3.4%	2.5%		1.4%
3p/FG	9	→ 27.4%	↑ 30.1%	30.7%		27.4%
eFG%	11	↓ 30.5%	↑ 46.1%	40.1%		30.5%
TS%	11	↓ 34.7%	↑ 50.7%	44.5%		34.7%
FT%	10	↓ 20.4%	↑ 30.0%	23.4%		20.4%



## Estadísticas Avanzadas por jugadora de ESPAÑOLA en el Liga Femenina 2021

Equipo	ESPAÑOLA						
Nombre Completo	- Minutos x PJ -	- eFG% -	- TS% -	- FT% -	- %USO -	- Puntos x PJ -	- 3p/FG % -
Ayelen Boujon	29.3	27.66%	38.20%	44.68%	24.64%	11.8	1.06%
Rocio Estrada	27.5	35.29%	39.40%	15.69%	18.36%	7.3	54.90%
Martina Rodriguez Rocha	24.7	32.58%	36.84%	24.24%	20.55%	6.6	22.73%
Julia Fernandez	23.9	38.10%	37.72%	9.52%	18.14%	5.1	38.10%
Florencia Tasini	21.1	23.68%	30.40%	22.81%	25.34%	5.7	26.32%
Ivana Visco	18.7	32.56%	37.64%	23.26%	17.55%	4.2	48.84%
Valentina Zambito	17.3	21.43%	27.23%	32.14%	14.27%	2.6	60.71%
Valentina Rodriguez Rocha	14.3	31.82%	31.82%	0.00%	11.53%	1.8	31.82%
Morena Astudillo	13.6	29.69%	29.69%	0.00%	16.65%	2.4	21.88%
Sofia Diaz	12.8	26.39%	25.71%	5.56%	28.43%	4.2	61.11%
Pilar Carra	10.9	29.27%	33.36%	14.63%	23.10%	3.3	2.44%
Julieta Tubio	9.0	50.00%	47.43%	7.69%	22.15%	3.5	0.00%
Malena Suarez	8.7	50.00%	50.87%	16.67%	15.41%	2.3	16.67%
Delfina Ibarra	6.7	0.00%	0.00%	0.00%	10.11%	0.0	50.00%
Erika Balmaceda	5.8	14.29%	17.12%	14.29%	18.90%	0.8	0.00%
Carola Marini	3.0	0.00%	0.00%	0.00%	24.93%	0.0	0.00%



## Informe Estadísticas Avanzadas Básquet Advance

### Detalle por equipo del Liga Femenina 2021

FERRO		PJ	9			
	# entre los 10 Equipos	FERRO	Rivales	Liga Femenina 2021	En Victorias (3)	En Derrotas (6)
Posesiones	9	77.6	77.8	79.7	76.4	78.2
Eficiencia Ofensiva	9	0.800	0.885	0.831	0.907	0.748
Eficiencia Defensiva	9	0.887	0.800	0.831	0.747	0.955
Net Rating	9	-0.087	0.085	0.000	0.161	-0.207
Tasa Rebotes Defensivos	8	70.8%	71.3%	73.3%	76.9%	67.2%
Tasa Rebotes Ofensivos	3	28.7%	29.2%	26.7%	31.1%	27.4%
Tasa Rebotes Totales	3	↑ 50.7%	→ 49.3%	50.0%	55.9%	47.7%
Tasa Asistencias	10	↓ 12.5%	↑ 19.1%	14.6%	15.7%	10.9%
Tasa Robos	10	↓ 8.9%	↑ 13.4%	11.3%	6.5%	10.0%
Tasa Pérdidas	10	↓ 26.6%	↑ 18.1%	21.6%	21.8%	29.0%
Tasa Bloqueos	3	↑ 3.4%	→ 3.4%	2.5%	2.6%	3.8%
3p/FG	7	→ 30.1%	↑ 31.8%	30.7%	31.2%	29.5%
eFG%	7	→ 39.7%	↑ 40.9%	40.1%	44.2%	37.3%
TS%	6	↑ 45.0%	→ 44.6%	44.5%	47.2%	43.7%
FT%	2	↑ 25.8%	↓ 19.2%	23.4%	21.7%	28.1%

## Estadísticas Avanzadas por jugadora de FERRO en el Liga Femenina 2021

Equipo	FERRO						
Nombre Completo	- Minutos x PJ -	- eFG% -	- TS% -	- FT% -	- %USO -	- Puntos x PJ -	- 3p/FG % -
Micaela Sabater	29.5	50.00%	52.75%	11.24%	23.03%	12.4	48.31%
Maria Agustina Bazan	28.9	38.10%	43.24%	29.76%	22.61%	9.9	23.81%
Camila Peri	26.9	53.00%	61.93%	56.00%	15.57%	9.0	4.00%
Camila Lignac	25.4	20.59%	33.40%	41.18%	18.30%	5.6	23.53%
Guillermina Coz	24.5	32.56%	41.67%	39.53%	19.40%	7.5	32.56%
Candela Ruffino	23.8	35.39%	37.67%	14.61%	23.78%	8.4	24.72%
Camila Coll	20.3	44.19%	46.46%	9.30%	16.88%	6.0	67.44%
Martina Torres Passeggi	17.3	32.65%	40.35%	30.61%	24.21%	5.2	12.24%
Georgina Buzzetti	14.3	44.74%	49.42%	36.84%	11.06%	2.7	10.53%
Martina Scian	6.8	42.86%	43.21%	14.29%	24.91%	2.3	71.43%
Lara Leivas	5.1	23.08%	21.61%	0.00%	23.27%	0.9	30.77%
Maria Sere	2.5	75.00%	81.97%	50.00%	17.42%	1.3	0.00%
Macarena Oviedo Viel	1.0	0.00%	0.00%	0.00%	0.00%	0.0	0.00%
Rocio Calvo Pini	1.0	0.00%	0.00%	0.00%	0.00%	0.0	0.00%
Maria Agustina Carballo	1.0	0.00%	0.00%	0.00%	0.00%	0.0	0.00%
Erica Orona	0.3	0.00%	0.00%	0.00%	11.92%	0.0	0.00%
Nicole Quilmore	0.0	0.00%	0.00%	0.00%	0.00%	0.0	0.00%



## Informe Estadísticas Avanzadas Básquet Advance

### Detalle por equipo del Liga Femenina 2021

LOS INDIOS		PJ	9			
	# entre los 10 Equipos	LOS INDIOS	Rivales	Liga Femenina 2021	En Victorias (3)	En Derrotas (6)
Posesiones	4	80.8	81.6	79.7	80.9	80.7
Eficiencia Ofensiva	10	0.777	0.862	0.831	0.882	0.725
Eficiencia Defensiva	8	0.871	0.777	0.831	0.765	0.913
Net Rating	10	-0.094	0.085	0.000	0.117	-0.188
Tasa Rebotes Defensivos	9	69.9%	73.9%	73.3%	74.2%	67.8%
Tasa Rebotes Ofensivos	7	26.1%	30.1%	26.7%	34.2%	21.7%
Tasa Rebotes Totales	9	➡ 47.5%	⬆ 52.5%	50.0%	53.0%	44.6%
Tasa Asistencias	8	⬇ 13.1%	⬆ 17.4%	14.6%	15.2%	12.0%
Tasa Robos	3	⬆ 12.4%	➡ 11.7%	11.3%	16.5%	10.3%
Tasa Pérdidas	9	⬆ 22.6%	➡ 23.6%	21.6%	21.8%	22.9%
Tasa Bloqueos	8	⬇ 1.5%	⬆ 1.9%	2.5%	2.9%	0.8%
3p/FG	1	⬆ 40.2%	➡ 37.7%	30.7%	45.5%	37.4%
eFG%	10	⬇ 37.8%	⬆ 42.1%	40.1%	41.7%	35.8%
TS%	10	➡ 41.9%	⬆ 46.3%	44.5%	44.5%	40.5%
FT%	8	⬇ 23.1%	⬆ 26.4%	23.4%	24.7%	22.2%

## Estadísticas Avanzadas por jugadora de LOS INDIOS en el Liga Femenina 2021

Equipo	LOS INDIOS
--------	------------

Nombre Completo	- Minutos x PJ -	- eFG% -	- TS% -	- FT% -	- %USO -	- Puntos x PJ -	- 3p/FG % -
Nadia Flores	28.9	41.38%	45.78%	31.03%	15.59%	7.3	44.83%
Sofia Acevedo	26.2	35.65%	43.03%	29.57%	29.18%	12.9	45.22%
Micaela Gonzalez	23.3	47.94%	50.06%	16.49%	24.53%	12.1	49.48%
Nadia Frete	23.1	28.99%	35.22%	30.43%	21.46%	6.8	47.83%
Natalia Battioni	21.8	18.18%	19.99%	6.82%	11.98%	2.1	0.00%
Rocio Perez	21.6	34.68%	37.66%	16.13%	20.64%	5.9	67.74%
Agustina Ornella	20.0	71.43%	69.80%	14.29%	12.93%	5.5	57.14%
Jacqueline Soto	19.0	50.00%	57.83%	73.33%	19.43%	8.7	26.67%
Luciana Ricoti	15.1	47.92%	45.80%	4.17%	20.51%	5.3	0.00%
Azul Velasco Sosa	14.7	35.14%	43.41%	35.14%	24.04%	5.6	32.43%
Maria Introcaso	14.2	41.67%	31.03%	33.33%	7.87%	1.4	33.33%
Ludmila Torres Intrieri	13.0	75.00%	75.00%	0.00%	12.98%	6.0	25.00%
Luna Goitia	4.0	0.00%	0.00%	0.00%	18.29%	0.0	33.33%
Micaela Volpe	3.0	0.00%	0.00%	0.00%	0.00%	0.0	0.00%
Nicole Caumo	2.0	0.00%	26.60%	100.00%	24.20%	0.5	100.00%
Mora Sauro	2.0	0.00%	0.00%	0.00%	19.11%	0.0	100.00%
Victoria Mamone	2.0	0.00%	0.00%	0.00%	21.17%	0.0	100.00%
Oriana Sanchez	2.0	0.00%	0.00%	0.00%	0.00%	0.0	0.00%
Malena Landalde	1.7	0.00%	0.00%	0.00%	22.31%	0.0	50.00%
Luana Minadeo	1.0	75.00%	75.00%	0.00%	30.63%	1.0	50.00%



## Informe Estadísticas Avanzadas Básquet Advance

### Detalle por equipo del Liga Femenina 2021

OBRAS		PJ 12				
	# entre los 10 Equipos	OBRAS	Rivales	Liga Femenina 2021	En Victorias (8)	En Derrotas (4)
Posesiones	2	81.7	80.9	79.7	81.0	83.2
Eficiencia Ofensiva	3	0.886	0.824	0.831	0.918	0.824
Eficiencia Defensiva	5	0.816	0.886	0.831	0.773	0.921
Net Rating	3	0.070	-0.062	0.000	0.145	-0.097
Tasa Rebotes Defensivos	6	73.5%	71.4%	73.3%	75.8%	69.3%
Tasa Rebotes Ofensivos	4	28.6%	26.5%	26.7%	32.9%	18.8%
Tasa Rebotes Totales	6	➡ 49.9%	⬆ 50.1%	50.0%	52.5%	44.5%
Tasa Asistencias	7	➡ 13.5%	⬆ 13.7%	14.6%	13.9%	12.6%
Tasa Robos	1	⬆ 13.2%	⬇ 10.2%	11.3%	13.7%	12.0%
Tasa Pérdidas	1	⬆ 18.3%	⬇ 23.7%	21.6%	17.6%	19.5%
Tasa Bloqueos	11	⬇ 1.2%	⬆ 4.0%	2.5%	0.9%	1.8%
3p/FG	5	⬆ 31.0%	⬇ 27.3%	30.7%	33.0%	26.4%
eFG%	9	➡ 39.5%	⬆ 40.2%	40.1%	39.8%	38.8%
TS%	5	➡ 45.1%	⬆ 45.7%	44.5%	44.9%	45.7%
FT%	1	⬇ 26.8%	⬆ 30.9%	23.4%	24.5%	32.0%



## Estadísticas Avanzadas por jugadora de OBRAS en el Liga Femenina 2021

Equipo	OBRAS						
Nombre Completo	- Minutos x PJ -	- eFG% -	- TS% -	- FT% -	- %USO -	- Puntos x PJ -	- 3p/FG % -
Camila Suarez	31.6	50.33%	53.85%	33.55%	27.84%	18.5	25.00%
Amaiquen Siciliano	29.5	43.59%	48.68%	23.08%	23.23%	14.3	41.67%
Belen Echeverria	28.8	43.04%	50.44%	36.71%	16.42%	10.8	0.00%
Maribel Barzola	26.8	35.71%	42.43%	23.81%	20.82%	10.0	20.63%
Agustina Marin	20.8	32.91%	35.37%	8.86%	17.77%	5.4	56.96%
Juliana Zeballos	17.2	33.33%	39.83%	20.00%	22.42%	5.2	36.67%
Rocio Bereilh	16.9	33.04%	39.85%	26.79%	24.98%	6.5	48.21%
Dalma Piri	11.8	31.82%	35.89%	18.18%	17.18%	3.0	52.27%
Martina Rodriguez Bire	11.6	37.50%	48.97%	75.00%	14.47%	3.3	25.00%
Tiziana Acosta	10.6	39.13%	44.10%	21.74%	11.01%	2.1	8.70%
Sofia Paoli	10.3	26.56%	34.79%	37.50%	14.51%	2.4	25.00%
Giuliana Baccarelli	8.3	31.58%	35.38%	15.79%	13.26%	1.4	15.79%
Agustina Sansone	3.0	0.00%	0.00%	0.00%	10.66%	0.0	0.00%
Dagmar Hentschel	2.0	0.00%	0.00%	0.00%	41.55%	0.0	50.00%



## Informe Estadísticas Avanzadas Básquet Advance

### Detalle por equipo del Liga Femenina 2021

QUIMSA		PJ	15			
	# entre los 10 Equipos	QUIMSA	Rivales	Liga Femenina 2021	En Victorias (9)	En Derrotas (6)
Posesiones	5	80.0	79.5	79.7	80.6	79.2
Eficiencia Ofensiva	1	0.920	0.811	0.831	0.963	0.856
Eficiencia Defensiva	3	0.805	0.920	0.831	0.735	0.926
Net Rating	2	0.115	-0.109	0.000	0.227	-0.070
Tasa Rebotes Defensivos	1	76.9%	69.5%	73.3%	78.9%	73.9%
Tasa Rebotes Ofensivos	1	30.5%	23.1%	26.7%	28.8%	32.8%
Tasa Rebotes Totales	1	↑ 54.2%	↓ 45.8%	50.0%	55.1%	52.9%
Tasa Asistencias	3	↑ 16.3%	↓ 13.7%	14.6%	17.7%	14.3%
Tasa Robos	8	↑ 10.9%	↓ 9.3%	11.3%	11.6%	9.9%
Tasa Pérdidas	3	→ 20.0%	↑ 18.5%	21.6%	19.9%	20.2%
Tasa Bloqueos	2	↑ 3.7%	↓ 1.3%	2.5%	3.9%	3.4%
3p/FG	10	→ 27.2%	↑ 28.6%	30.7%	26.7%	28.0%
eFG%	2	↑ 43.0%	→ 39.2%	40.1%	46.5%	37.8%
TS%	1	↑ 47.5%	→ 42.8%	44.5%	50.6%	43.0%
FT%	3	↑ 25.4%	↓ 18.5%	23.4%	24.8%	26.3%

## Estadísticas Avanzadas por jugadora de QUIMSA en el Liga Femenina 2021

Equipo	QUIMSA						
Nombre Completo	- Minutos x PJ -	- eFG% -	- TS% -	- FT% -	- %USO -	- Puntos x PJ -	- 3p/FG % -
Celia Fiorotto	34.9	48.49%	54.72%	35.68%	22.72%	17.6	6.03%
Johanna Puchetti	33.9	50.93%	54.86%	38.27%	21.68%	16.2	25.93%
Manuela Rios Martinez	31.2	45.04%	50.40%	36.36%	17.53%	10.2	19.01%
Mabel Martinez Coronado	30.7	44.29%	46.13%	9.71%	19.33%	11.5	55.43%
Luciana Delabarba	27.8	35.32%	39.25%	17.46%	21.52%	9.3	34.13%
Yulianne Rodriguez Cruz	15.5	30.19%	39.73%	41.51%	21.51%	4.9	3.77%
Victoria Lara	12.3	26.47%	25.80%	0.00%	9.57%	1.2	50.00%
Malvina D'agostino	11.5	35.29%	34.57%	3.92%	17.54%	2.5	0.00%
Lucia Boggetti	6.6	47.83%	50.25%	8.70%	13.81%	1.8	56.52%
Rocio Iturre	5.9	45.16%	47.80%	16.13%	22.64%	3.0	51.61%
Maria Emilia Rojas	4.3	0.00%	34.72%	100.00%	8.84%	0.7	50.00%
Agostina Leguizamon	3.9	25.00%	35.86%	37.50%	15.57%	0.8	12.50%
Aixa Cancian Huber	2.8	14.29%	14.29%	0.00%	25.32%	0.3	42.86%



## Informe Estadísticas Avanzadas Básquet Advance

### Detalle por equipo del Liga Femenina 2021

ROCAMORA		PJ 15				
	# entre los 10 Equipos	ROCAMORA	Rivales	Liga Femenina 2021	En Victorias (10)	En Derrotas (5)
Posesiones	3	80.9	80.6	79.7	81.8	79.2
Eficiencia Ofensiva	4	0.836	0.831	0.831	0.894	0.717
Eficiencia Defensiva	6	0.828	0.836	0.831	0.799	0.897
Net Rating	5	0.008	-0.005	0.000	0.095	-0.179
Tasa Rebotes Defensivos	2	76.3%	75.0%	73.3%	77.3%	74.4%
Tasa Rebotes Ofensivos	9	25.0%	23.7%	26.7%	28.2%	19.3%
Tasa Rebotes Totales	5	➡ 50.0%	⬆ 50.0%	50.0%	52.7%	44.7%
Tasa Asistencias	9	➡ 12.5%	⬆ 13.3%	14.6%	14.1%	9.3%
Tasa Robos	4	⬆ 12.4%	⬇ 10.8%	11.3%	13.0%	11.1%
Tasa Pérdidas	2	⬆ 19.5%	⬇ 22.9%	21.6%	20.8%	16.9%
Tasa Bloqueos	7	⬇ 1.9%	⬆ 2.2%	2.5%	2.2%	1.3%
3p/FG	11	⬇ 23.1%	⬆ 28.6%	30.7%	23.8%	21.8%
eFG%	8	➡ 39.5%	⬆ 41.0%	40.1%	42.3%	34.0%
TS%	8	➡ 44.3%	⬆ 46.4%	44.5%	47.5%	37.8%
FT%	5	⬇ 23.9%	⬆ 28.6%	23.4%	27.6%	16.7%

## Estadísticas Avanzadas por jugadora de ROCAMORA en el Liga Femenina 2021

Equipo	ROCAMORA						
Nombre Completo	- Minutos x PJ -	- eFG% -	- TS% -	- FT% -	- %USO -	- Puntos x PJ -	- 3p/FG % -
Sabrina Scevola	34.3	42.86%	47.13%	24.73%	20.43%	13.4	26.92%
Milagros Maza	31.8	44.23%	50.65%	28.85%	19.82%	12.2	33.97%
Antonella Gonzalez	24.7	36.42%	45.96%	58.02%	17.26%	7.1	17.28%
Rocio Diaz	24.3	39.03%	43.72%	19.39%	30.90%	12.7	32.65%
Tiziana Huici	21.1	41.97%	45.54%	16.79%	23.64%	9.2	7.30%
Ayelen Ayala	16.6	29.41%	32.25%	15.69%	13.68%	2.7	1.96%
Cecilia Almada	16.0	25.00%	25.61%	12.50%	33.90%	5.0	0.00%
Candela Chiaia	12.9	33.33%	32.89%	1.96%	13.94%	2.3	13.73%
Irina Figueroa	10.7	52.17%	53.73%	19.57%	16.61%	3.8	39.13%
Maria Florencia Del Campo	9.9	35.29%	39.15%	11.76%	11.39%	1.9	20.59%
Anahi Albornoz	9.6	20.59%	30.69%	35.29%	18.04%	2.2	11.76%
Maria Florencia Respaud	5.7	66.67%	52.52%	33.33%	13.72%	1.7	33.33%
Juana Pais	3.0	0.00%	11.42%	28.57%	17.62%	0.3	0.00%
Josefina Valiente	0.0	0.00%	0.00%	0.00%	0.00%	0.0	0.00%



## Informe Estadísticas Avanzadas Básquet Advance

### Detalle por equipo del Liga Femenina 2021

UNION FLORIDA		PJ	12			
	# entre los 10 Equipos	UNION FLORIDA	Rivales	Liga Femenina 2021	En Victorias (6)	En Derrotas (6)
Posesiones	7	79.1	80.8	79.7	78.6	79.6
Eficiencia Ofensiva	5	0.835	0.796	0.831	0.877	0.793
Eficiencia Defensiva	4	0.813	0.835	0.831	0.718	0.874
Net Rating	4	0.022	-0.039	0.000	0.160	-0.081
Tasa Rebotes Defensivos	5	74.2%	79.1%	73.3%	73.0%	75.5%
Tasa Rebotes Ofensivos	11	20.9%	25.8%	26.7%	22.5%	19.5%
Tasa Rebotes Totales	8	➡ 49.0%	⬆ 51.0%	50.0%	50.1%	47.9%
Tasa Asistencias	4	⬆ 16.1%	⬇ 13.2%	14.6%	16.7%	15.5%
Tasa Robos	11	⬇ 8.4%	⬆ 10.4%	11.3%	10.4%	6.5%
Tasa Pérdidas	4	⬆ 20.8%	➡ 21.3%	21.6%	21.2%	20.5%
Tasa Bloqueos	9	⬇ 1.5%	⬆ 3.4%	2.5%	1.1%	1.9%
3p/FG	8	⬇ 27.5%	⬆ 32.8%	30.7%	28.8%	26.2%
eFG%	3	⬆ 42.0%	⬇ 37.6%	40.1%	44.0%	40.0%
TS%	3	⬆ 46.4%	➡ 42.6%	44.5%	48.7%	44.1%
FT%	4	⬆ 23.9%	➡ 21.6%	23.4%	25.5%	22.4%



## Estadísticas Avanzadas por jugadora de UNION FLORIDA en el Liga Femenina 2021

Equipo	UNION FLORIDA
--------	------------------

Nombre Completo	- Minutos x PJ -	- eFG% -	- TS% -	- FT% -	- %USO -	- Puntos x PJ -	- 3p/FG % -
Sol Laviero	32.6	45.60%	50.35%	32.08%	25.93%	16.3	10.06%
Carla Miculka	29.4	52.46%	60.43%	50.82%	25.13%	17.3	4.92%
Florencia Martinez	29.2	31.42%	34.49%	17.70%	22.77%	7.6	29.20%
Munay Martinez	28.0	57.76%	56.48%	3.45%	11.95%	6.3	65.52%
Delfina Saravia	21.3	46.67%	49.32%	18.33%	13.80%	5.6	20.00%
Rocio Rojas	17.3	27.61%	29.25%	5.97%	21.23%	3.7	53.73%
Julieta Sierra	16.3	45.00%	49.86%	22.00%	16.87%	4.7	56.00%
Julieta Ranalli	16.0	50.00%	50.00%	0.00%	12.95%	4.0	0.00%
Natasha Spiatta	10.8	22.58%	30.42%	22.58%	13.89%	1.9	25.81%
Camila Saravia	10.0	0.00%	0.00%	0.00%	7.97%	0.0	50.00%
Catalina Giovanoli	10.0	45.24%	48.94%	23.81%	17.14%	3.0	9.52%
Sofia Zapke	8.1	34.48%	34.48%	0.00%	17.32%	2.2	58.62%
Julia Paoletta	6.0	21.43%	21.43%	0.00%	8.66%	0.4	57.14%
Martina Abbona	5.0	0.00%	53.19%	200.00%	32.87%	2.0	100.00%
Guadalupe Bellosta	5.0	0.00%	0.00%	0.00%	0.00%	0.0	0.00%
Victoria Mitchel	4.0	36.36%	35.27%	9.09%	24.41%	0.9	0.00%
Maria Urrutibehety	1.0	0.00%	0.00%	0.00%	0.00%	0.0	0.00%



## Informe Estadísticas Avanzadas Básquet Advance

### Detalle por equipo del Liga Femenina 2021

VELEZ		PJ 12				
	# entre los 10 Equipos	VELEZ	Rivales	Liga Femenina 2021	En Victorias (7)	En Derrotas (5)
Posesiones	8	78.2	78.3	79.7	80.1	75.7
Eficiencia Ofensiva	8	0.810	0.801	0.831	0.855	0.743
Eficiencia Defensiva	2	0.802	0.810	0.831	0.738	0.894
Net Rating	6	0.007	-0.008	0.000	0.116	-0.151
Tasa Rebotes Defensivos	4	74.5%	74.9%	73.3%	76.8%	71.4%
Tasa Rebotes Ofensivos	8	25.1%	25.5%	26.7%	26.8%	22.5%
Tasa Rebotes Totales	7	➡ 49.6%	⬆ 50.4%	50.0%	50.9%	47.6%
Tasa Asistencias	1	⬆ 18.1%	⬇ 13.0%	14.6%	20.0%	15.3%
Tasa Robos	2	⬆ 12.8%	⬇ 9.5%	11.3%	13.4%	11.9%
Tasa Pérdidas	8	➡ 21.6%	⬆ 21.4%	21.6%	19.3%	25.1%
Tasa Bloqueos	1	⬆ 3.8%	⬇ 1.4%	2.5%	3.7%	4.0%
3p/FG	3	⬆ 33.8%	⬇ 26.7%	30.7%	32.6%	35.7%
eFG%	5	⬆ 40.5%	➡ 39.0%	40.1%	41.6%	38.5%
TS%	9	⬆ 43.5%	➡ 43.0%	44.5%	44.1%	42.4%
FT%	11	⬆ 17.8%	⬆ 20.1%	23.4%	15.7%	21.3%

## Estadísticas Avanzadas por jugadora de VELEZ en el Liga Femenina 2021

Equipo	VELEZ						
Nombre Completo	- Minutos x PJ -	- eFG% -	- TS% -	- FT% -	- %USO -	- Puntos x PJ -	- 3p/FG % -
Julieta Ale	27.9	32.65%	36.29%	25.51%	18.91%	7.4	23.47%
Sofia Castillo	27.8	33.17%	36.99%	18.27%	18.49%	7.3	24.04%
Magali Vilches	24.1	44.14%	45.47%	8.59%	24.78%	10.3	40.63%
Malena Velasco Sosa	23.2	31.58%	36.47%	21.05%	25.32%	8.0	61.40%
Alejandra Alonso	22.6	51.74%	55.42%	22.09%	19.31%	9.0	36.05%
Ornella Bachini	17.6	40.85%	46.56%	28.17%	22.38%	6.5	0.00%
Natalia Tondi	16.7	35.92%	35.69%	0.00%	19.83%	4.3	40.85%
Florencia Galban	15.5	39.19%	40.21%	13.51%	14.43%	3.1	35.14%
Valentina Silva	13.7	46.05%	49.96%	26.32%	16.95%	4.1	63.16%
Lucila Sampietro	12.9	48.81%	52.88%	21.43%	15.83%	4.5	57.14%
Catalina De Giorgi Cormick	12.8	48.53%	50.05%	14.71%	15.89%	3.5	5.88%
Luciana Costa Paz Marconato	6.5	62.50%	71.72%	50.00%	14.07%	1.8	50.00%
Bahiana Delacroix De Souza	1.5	0.00%	0.00%	0.00%	0.00%	0.0	0.00%



*Informe Estadísticas Avanzadas*  
*Básquet Advance*

Torneo: Liga Femenina 2021

Cristian Javier Sanchez

[csanchez@basquetadvance.com.ar](mailto:csanchez@basquetadvance.com.ar)

<https://basquetadvance.com.ar>

Twitter: [@basquetadvance](https://twitter.com/basquetadvance)

Instagram: [@basquetadvance](https://www.instagram.com/basquetadvance)

Facebook: <https://www.facebook.com/BasquetAdvance>





**Informe Estadísticas Avanzadas**  
**Básquet Advance**

**Glosario de Estadísticas Avanzadas**

<b>Posesiones</b>	Dobles Intentados + Triples Intentados + Pérdidas - Rebotes de Ataque + Libres Intentados * 0,44
<b>Eficiencia Ofensiva</b>	Puntos anotados / Posesiones = Puntos anotados por posesión
<b>Eficiencia Defensiva</b>	Puntos recibidos / Posesiones = Puntos recibidos por posesión
<b>Net Rating</b>	Eficiencia Ofensiva - Eficiencia Defensiva
<b>Tasa Rebotes Defensivos</b>	Porcentaje de Rebotes Defensivos sobre el total de rebotes disponibles
<b>Tasa Rebotes Ofensivos</b>	Porcentaje de Rebotes Ofensivos sobre el total de rebotes disponibles
<b>Tasa de Rebotes Totales</b>	Porcentaje de Rebotes sobre el total de rebotes disponibles
<b>Tasa de Asistencias</b>	Porcentaje de asistencias sobre total de posesiones
<b>Tasa de Robos</b>	Porcentaje de robos sobre total de posesiones
<b>Tasa de Pérdidas</b>	Porcentaje de pérdidas sobre total de posesiones
<b>Tasa de Bloqueos</b>	Porcentaje de bloqueos sobre total de posesiones
<b>FT</b>	FT = Libres por lanzamiento de campo. = FTM / FGA = Libres convertidos / Tiros de campo intentados
<b>TS</b>	TS = Lanzamientos reales: Toma en cuenta los tiros libres. = puntos / 2*(FGA+0,44*FTA)
<b>eFG%</b>	eFG% = % efectivo de tiros de campo: Le da 1 punto + al triple. = (FGM + 0,5 * 3PM) / FGA
<b>%USO</b>	% de posesiones que un jugador finaliza (mediante un lanzamiento o pérdida)