



Informe Estadísticas Avanzadas Básquet Advance

LNB 21-22

El presente es un informe sobre estadísticas avanzadas de la LNB argentina, entre los partidos disputados entre el inicio (02/11/2021) hasta el 21/11/2021. Se divide en las siguientes secciones:

1) Presentación	Página 1
2) Fixture y resultados	Página 2
3) Estadísticas generales del torneo	Página 5
4) Posesiones y eficiencia por equipo	Página 6
5) Estadísticas avanzadas de rebote y lanzamientos	Página 7
6) Resumen de todas las estadísticas avanzadas de cada equipo	Página 8
7) Líderes a nivel jugadores de cada estadística avanzada	Página 9
8) Resumen de cada equipo de forma individual	Página 11
Los equipos están ordenadas alfabéticamente	
9) Glosario y datos de contacto	Página 51

Autor: Cristian Sanchez, creador de Básquet Advance.





Fixture y Resultados LNB 2021-22

Fecha	Hora	Jornada	Grupo	Local		Visitante		Cancha
2/11/2021	22:00	1	ZONA UNICA	RIACHUELO	78	SAN LORENZO	86	SUPERDOMO LA RIOJA
3/11/2021	20:00	2	ZONA UNICA	OBRAS	76	REGATAS	81	OBRAS SANITARIAS DE LA NACION
3/11/2021	21:00	2	ZONA UNICA	PEÑAROL	68	OBERA TC	86	ISLAS MALVINAS
3/11/2021	21:00	2	ZONA UNICA	PLATENSE	75	SAN MARTIN	79	ESTADIO CIUDAD DE VICENTE LOPEZ
3/11/2021	22:00	2	ZONA UNICA	QUIMSA	89	UNION (SF)	71	ESTADIO CIUDAD
4/11/2021	21:30	3	ZONA UNICA	ATENAS (CBA)	94	SAN LORENZO	100	CARLOS CERUTTI
4/11/2021	21:30	3	ZONA UNICA	ARGENTINO	72	BOCA	75	EL FORTIN DE LAS MOROCHAS
5/11/2021	21:00	4	ZONA UNICA	FERRO	99	OBERA TC	85	HECTOR ETCHART
5/11/2021	21:00	4	ZONA UNICA	HISPANO	60	SAN MARTIN	74	Estadio Municipal Juan Bautista Rocha
5/11/2021	21:30	4	ZONA UNICA	GIMNASIA (CR)	88	REGATAS	85	SOCIOS FUNDADORES
5/11/2021	22:00	4	ZONA UNICA	OLIMPICO	75	UNION (SF)	69	VICENTE ROSALES
6/11/2021	20:00	5	ZONA UNICA	INSTITUTO	101	SAN LORENZO	65	ANGEL SANDRIN
6/11/2021	21:30	5	ZONA UNICA	COMUNICACIONES	71	QUIMSA	83	COMUNICACIONES
7/11/2021	20:30	6	ZONA UNICA	BOCA	82	REGATAS	71	LUIS CONDE
7/11/2021	21:00	6	ZONA UNICA	PLATENSE	80	RIACHUELO	87	ESTADIO CIUDAD DE VICENTE LOPEZ
8/11/2021	20:00	7	ZONA UNICA	OBRAS	79	FERRO	74	OBRAS SANITARIAS DE LA NACION
8/11/2021	20:30	7	ZONA UNICA	UNION (SF)	97	OLIMPICO	74	ANGEL P. MALVICINO
8/11/2021	21:00	7	ZONA UNICA	INSTITUTO	96	PEÑAROL	90	ANGEL SANDRIN
8/11/2021	21:00	7	ZONA UNICA	OBERA TC	69	QUIMSA	83	OTC
9/11/2021	21:00	8	ZONA UNICA	GIMNASIA (CR)	90	ARGENTINO	72	SOCIOS FUNDADORES
9/11/2021	21:00	8	ZONA UNICA	HISPANO	77	RIACHUELO	84	Estadio Municipal Juan Bautista Rocha
9/11/2021	22:00	8	ZONA UNICA	LA UNION FSA	74	COMUNICACIONES	86	POLIDEPORTIVO CINCUENTENARIO
10/11/2021	20:30	9	ZONA UNICA	BOCA	77	OLIMPICO	68	LUIS CONDE
10/11/2021	21:30	9	ZONA UNICA	ATENAS (CBA)	85	PEÑAROL	102	CARLOS CERUTTI
11/11/2021	20:00	10	ZONA UNICA	SAN LORENZO	71	ARGENTINO	62	Polideportivo Roberto Pando
11/11/2021	21:00	10	ZONA UNICA	HISPANO	92	PLATENSE	89	Estadio Municipal Juan Bautista Rocha
11/11/2021	21:30	10	ZONA UNICA	SAN MARTIN	85	COMUNICACIONES	76	FORTIN ROJINEGRO

Fecha	Hora	Jornada	Grupo	Local		Visitante		Cancha
11/11/2021	22:00	10	ZONA UNICA	LA UNION FSA	98	OBRAS	97	POLIDEPORTIVO CINCUENTENARIO
11/11/2021	22:00	10	ZONA UNICA	QUIMSA	100	OBERA TC	79	ESTADIO CIUDAD
12/11/2021	21:30	11	ZONA UNICA	ATENAS (CBA)	78	FERRO	82	CARLOS CERUTTI
12/11/2021	21:30	11	ZONA UNICA	RIACHUELO	80	PEÑAROL	75	SUPERDOMO LA RIOJA
13/11/2021	20:00	12	ZONA UNICA	INSTITUTO	93	FERRO	75	ANGEL SANDRIN
13/11/2021	21:00	12	ZONA UNICA	GIMNASIA (CR)	101	PLATENSE	88	SOCIOS FUNDADORES
13/11/2021	21:30	12	ZONA UNICA	REGATAS	90	COMUNICACIONES	75	JOSE JORGE CONTTE
13/11/2021	12:00	12	ZONA UNICA	SAN MARTIN	74	OBRAS	63	FORTIN ROJINEGRO
13/11/2021	22:00	12	ZONA UNICA	OLIMPICO	74	OBERA TC	73	VICENTE ROSALES
15/11/2021	20:30	13	ZONA UNICA	UNION (SF)	72	FERRO	84	ANGEL P. MALVICINO
15/11/2021	21:30	13	ZONA UNICA	ARGENTINO	74	HISPANO	55	EL FORTIN DE LAS MOROCHAS
15/11/2021	21:30	13	ZONA UNICA	REGATAS	76	OBRAS	81	JOSE JORGE CONTTE
15/11/2021	22:00	13	ZONA UNICA	QUIMSA	91	BOCA	84	ESTADIO CIUDAD
16/11/2021	21:00	14	ZONA UNICA	PLATENSE	88	ATENAS (CBA)	105	ESTADIO CIUDAD DE VICENTE LOPEZ
17/11/2021	20:00	15	ZONA UNICA	SAN LORENZO	84	LA UNION FSA	68	Polideportivo Roberto Pando
17/11/2021	20:30	15	ZONA UNICA	UNION (SF)	92	GIMNASIA (CR)	89	ANGEL P. MALVICINO
17/11/2021	21:00	15	ZONA UNICA	PEÑAROL	86	HISPANO	79	ISLAS MALVINAS
17/11/2021	21:00	15	ZONA UNICA	OBERA TC	107	OBRAS	80	OTC
17/11/2021	21:30	15	ZONA UNICA	RIACHUELO	79	INSTITUTO	81	SUPERDOMO LA RIOJA
17/11/2021	22:00	15	ZONA UNICA	OLIMPICO	48	BOCA	74	VICENTE ROSALES
18/11/2021	21:00	16	ZONA UNICA	FERRO	91	ATENAS (CBA)	80	HECTOR ETCHART
19/11/2021	20:00	17	ZONA UNICA	SAN LORENZO	73	HISPANO	76	Polideportivo Roberto Pando
19/11/2021	21:00	17	ZONA UNICA	PEÑAROL	90	LA UNION FSA	66	ISLAS MALVINAS
19/11/2021	21:00	17	ZONA UNICA	OBERA TC	94	ARGENTINO	72	OTC
19/11/2021	21:30	17	ZONA UNICA	COMUNICACIONES	80	GIMNASIA (CR)	83	COMUNICACIONES
19/11/2021	22:00	17	ZONA UNICA	QUIMSA	94	INSTITUTO	68	ESTADIO CIUDAD
20/11/2021	11:00	18	ZONA UNICA	BOCA	78	ATENAS (CBA)	62	LUIS CONDE
21/11/2021	20:00	19	ZONA UNICA	OBERA TC	83	GIMNASIA (CR)	78	OTC

Fecha	Hora	Jornada	Grupo	Local		Visitante		Cancha
21/11/2021	20:30	19	ZONA UNICA	UNION (SF)	77	LA UNION FSA	82	ANGEL P. MALVICINO
21/11/2021	21:00	19	ZONA UNICA	OLIMPICO	84	INSTITUTO	71	VICENTE ROSALES
21/11/2021	21:30	19	ZONA UNICA	COMUNICACIONES	84	ARGENTINO	87	COMUNICACIONES



Informe Estadísticas Avanzadas Básquet Advance

Torneo: Estadísticas del LNB 21-22

Puntos por Partido

80.9



Ritmo de juego

75.4

posesiones por partido



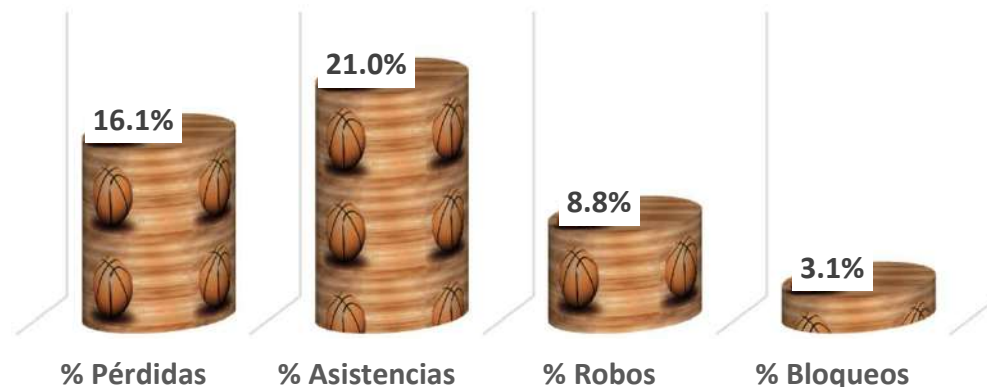
Puntos por Posesión

1.073

% de Rebotes

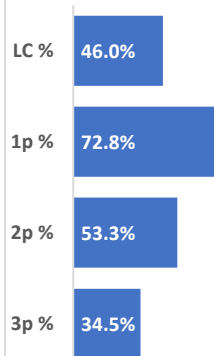


Manejo de Balón

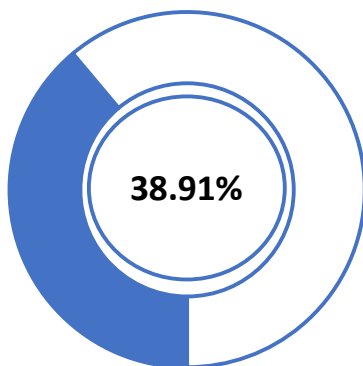


Estadísticas Avanzadas de Lanzamiento

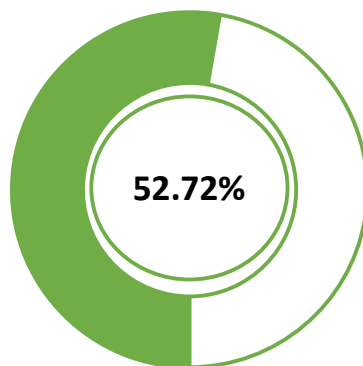
Efectividad



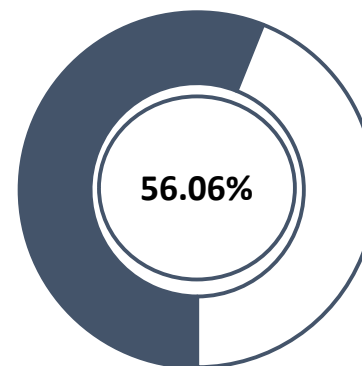
3p/FG



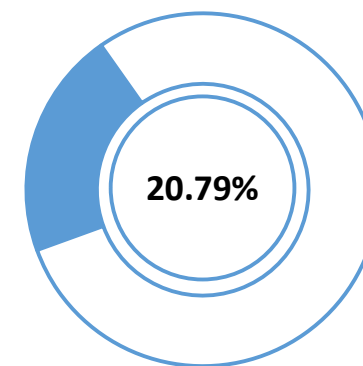
eFG%



TS%



FT%





Informe Estadísticas Avanzadas Básquet Advance

Posesiones y Eficiencia del LNB 21-22

Promedios Liga

Equipo	- Posesiones por partido -	Equipo	Eficiencia Ofensiva (OER)	Equipo	Eficiencia Defensiva (DER)	Equipo	Net Rating (OER - DER)
UNION (SF)	79.18	QUIMSA	1.213	SAN MARTIN	0.924	QUIMSA	0.216
OBRAS	78.64	GIMNASIA (CR)	1.170	BOCA	0.930	SAN MARTIN	0.153
FERRO	78.39	PEÑAROL	1.155	QUIMSA	0.997	BOCA	0.137
PLATENSE	78.15	INSTITUTO	1.155	OLIMPICO	1.026	GIMNASIA (CR)	0.091
ATENAS (CBA)	76.64	OBERA TC	1.114	FERRO	1.036	INSTITUTO	0.065
RIACHUELO	76.44	ATENAS (CBA)	1.096	SAN LORENZO	1.038	PEÑAROL	0.048
SAN LORENZO	76.42	COMUNICACIONES	1.089	ARGENTINO	1.046	FERRO	0.037
OLIMPICO	75.97	REGATAS	1.083	UNION (SF)	1.048	OBERA TC	0.033
OBERA TC	75.83	SAN MARTIN	1.077	RIACHUELO	1.051	RIACHUELO	0.016
LNB 21-22	75.41	PLATENSE	1.075	LNB 21-22	1.073	SAN LORENZO	0.006
GIMNASIA (CR)	75.35	FERRO	1.074	GIMNASIA (CR)	1.079	LNB 21-22	0.000
LA UNION FSA	75.18	LNB 21-22	1.073	OBERA TC	1.081	REGATAS	-0.008
REGATAS	74.40	RIACHUELO	1.068	OBRAS	1.087	UNION (SF)	-0.042
QUIMSA	74.21	BOCA	1.066	HISPANO	1.088	ARGENTINO	-0.050
PEÑAROL	73.71	SAN LORENZO	1.045	INSTITUTO	1.090	OBRAS	-0.078
HISPANO	73.68	LA UNION FSA	1.032	REGATAS	1.091	ATENAS (CBA)	-0.081
INSTITUTO	73.60	OBRAS	1.009	PEÑAROL	1.107	HISPANO	-0.095
BOCA	73.48	UNION (SF)	1.006	LA UNION FSA	1.151	COMUNICACIONES	-0.097
ARGENTINO	73.46	ARGENTINO	0.996	ATENAS (CBA)	1.178	OLIMPICO	-0.098
SAN MARTIN	72.43	HISPANO	0.993	COMUNICACIONES	1.186	LA UNION FSA	-0.119
COMUNICACIONES	72.25	OLIMPICO	0.928	PLATENSE	1.199	PLATENSE	-0.124



Informe Estadísticas Avanzadas Básquet Advance

Lanzamiento y Rebotes del LNB 21-22

Promedios Liga

Equipo	- eFG% -	- TS% -
SAN MARTIN	59.1%	60.5%
GIMNASIA (CR)	57.2%	60.4%
ATENAS (CBA)	56.9%	58.5%
QUIMSA	56.0%	60.6%
BOCA	55.7%	59.1%
INSTITUTO	54.8%	58.7%
COMUNICACIONES	54.4%	57.2%
OBERA TC	54.1%	56.7%
PLATENSE	54.0%	57.1%
FERRO	53.1%	57.1%
PEÑAROL	52.8%	58.2%
LNB 21-22	52.7%	56.1%
OBRAS	52.3%	55.2%
LA UNION FSA	52.1%	55.3%
REGATAS	51.9%	54.8%
RIACHUELO	51.2%	53.2%
SAN LORENZO	50.7%	55.6%
ARGENTINO	48.8%	51.4%
UNION (SF)	48.7%	53.6%
HISPANO	47.8%	50.6%
OLIMPICO	44.8%	48.8%

Equipo	- 3p/FG -	- 3PTS% -
SAN MARTIN	52.2%	36.7%
OLIMPICO	49.4%	25.8%
ATENAS (CBA)	44.8%	34.7%
PEÑAROL	44.1%	32.3%
INSTITUTO	42.7%	36.0%
SAN LORENZO	41.4%	31.8%
HISPANO	39.8%	29.9%
QUIMSA	39.7%	35.9%
LNB 21-22	38.9%	34.5%
FERRO	38.7%	34.4%
REGATAS	38.2%	34.4%
OBERA TC	37.6%	34.3%
COMUNICACIONES	37.1%	39.9%
UNION (SF)	37.1%	35.8%
OBRAS	36.1%	31.7%
PLATENSE	35.4%	38.6%
GIMNASIA (CR)	34.8%	43.4%
ARGENTINO	33.6%	34.4%
LA UNION FSA	33.2%	35.9%
BOCA	33.1%	40.2%
RIACHUELO	32.0%	30.6%

Equipo	% Rebotes	% RD	% RO
QUIMSA	54.3%	76.9%	28.6%
PEÑAROL	54.2%	76.8%	31.4%
SAN MARTIN	53.7%	85.0%	16.4%
COMUNICACIONES	53.4%	80.5%	27.7%
BOCA	52.7%	76.2%	24.1%
GIMNASIA (CR)	51.0%	73.6%	25.2%
SAN LORENZO	50.3%	74.1%	23.1%
INSTITUTO	50.2%	75.5%	26.4%
FERRO	50.2%	76.9%	23.4%
LNB 21-22	50.0%	75.5%	24.5%
OBERA TC	49.9%	75.2%	24.9%
OLIMPICO	49.4%	79.2%	24.2%
REGATAS	49.4%	73.4%	27.3%
RIACHUELO	49.0%	73.0%	25.0%
OBRAS	49.0%	72.2%	24.5%
PLATENSE	48.4%	79.1%	21.5%
ARGENTINO	48.1%	76.5%	23.2%
ATENAS (CBA)	47.9%	77.3%	22.5%
UNION (SF)	47.8%	73.6%	22.3%
HISPANO	47.4%	72.7%	23.1%
LA UNION FSA	44.2%	66.8%	21.1%



Informe Estadísticas Avanzadas Básquet Advance

Detalle de Estadísticas Avanzadas por equipo del LNB 21-22

Equipo	Posesiones por partido	Eficiencia Ofensiva	Eficiencia Defensiva	Net Rating	Tasa Rebotes Defensivos	Tasa Rebotes Ofensivos	Tasa Rebotes Totales	Tasa Asistencias	Tasa Robos	Tasa Pérdidas	Tasa Bloqueos	3p/FG	eFG%	TS%	FT%
ARGENTINO	73.5	0.996	1.046	-0.050	76.5%	23.2%	48.1%	13.4%	11.1%	15.4%	2.7%	33.6%	48.8%	51.4%	17.6%
ATENAS (CBA)	76.6	1.096	1.178	-0.081	77.3%	22.5%	47.9%	21.3%	8.9%	16.5%	2.2%	44.8%	56.9%	58.5%	14.5%
BOCA	73.5	1.066	0.930	0.137	76.2%	24.1%	52.7%	22.9%	11.1%	20.0%	5.4%	33.1%	55.7%	59.1%	21.8%
COMUNICACIONES	72.2	1.089	1.186	-0.097	80.5%	27.7%	53.4%	26.5%	5.3%	18.0%	0.9%	37.1%	54.4%	57.2%	18.0%
FERRO	78.4	1.074	1.036	0.037	76.9%	23.4%	50.2%	22.5%	9.6%	16.6%	2.8%	38.7%	53.1%	57.1%	23.3%
GIMNASIA (CR)	75.3	1.170	1.079	0.091	73.6%	25.2%	51.0%	26.1%	8.4%	14.4%	4.2%	34.8%	57.2%	60.4%	21.0%
HISPANO	73.7	0.993	1.088	-0.095	72.7%	23.1%	47.4%	18.3%	6.8%	14.5%	5.0%	39.8%	47.8%	50.6%	17.8%
INSTITUTO	73.6	1.155	1.090	0.065	75.5%	26.4%	50.2%	24.7%	10.6%	14.5%	1.6%	42.7%	54.8%	58.7%	23.2%
LA UNION FSA	75.2	1.032	1.151	-0.119	66.8%	21.1%	44.2%	18.6%	9.0%	16.8%	3.2%	33.2%	52.1%	55.3%	21.0%
OBERTA TC	75.8	1.114	1.081	0.033	75.2%	24.9%	49.9%	23.9%	8.4%	13.7%	5.9%	37.6%	54.1%	56.7%	18.1%
OBRAS	78.6	1.009	1.087	-0.078	72.2%	24.5%	49.0%	14.6%	9.5%	19.9%	3.4%	36.1%	52.3%	55.2%	16.5%
OLIMPICO	76.0	0.928	1.026	-0.098	79.2%	24.2%	49.4%	16.7%	9.7%	17.8%	2.9%	49.4%	44.8%	48.8%	20.3%
PEÑAROL	73.7	1.155	1.107	0.048	76.8%	31.4%	54.2%	24.2%	7.9%	15.6%	2.3%	44.1%	52.8%	58.2%	29.3%
PLATENSE	78.2	1.075	1.199	-0.124	79.1%	21.5%	48.4%	18.9%	9.0%	15.9%	2.0%	35.4%	54.0%	57.1%	22.4%
QUIMSA	74.2	1.213	0.997	0.216	76.9%	28.6%	54.3%	22.7%	8.8%	13.3%	3.6%	39.7%	56.0%	60.6%	28.3%
REGATAS	74.4	1.083	1.091	-0.008	73.4%	27.3%	49.4%	22.3%	10.5%	14.8%	2.4%	38.2%	51.9%	54.8%	16.4%
RIACHUELO	76.4	1.068	1.051	0.016	73.0%	25.0%	49.0%	16.5%	8.9%	12.8%	2.4%	32.0%	51.2%	53.2%	18.7%
SAN LORENZO	76.4	1.045	1.038	0.006	74.1%	23.1%	50.3%	20.5%	7.2%	17.0%	2.0%	41.4%	50.7%	55.6%	27.4%
SAN MARTIN	72.4	1.077	0.924	0.153	85.0%	16.4%	53.7%	25.5%	8.3%	18.3%	1.7%	52.2%	59.1%	60.5%	17.4%
UNION (SF)	79.2	1.006	1.048	-0.042	73.6%	22.3%	47.8%	20.4%	7.8%	17.3%	2.7%	37.1%	48.7%	53.6%	22.3%
LNB 21-22	75.4	1.073	1.073	0.000	75.5%	24.5%	50.0%	21.0%	8.8%	16.1%	3.1%	38.9%	52.7%	56.1%	20.8%



Informe Estadísticas Avanzadas Básquet Advance

Jugadores Líderes del LNB 21-22

Los 20 mejores porcentajes de eFG% (Efectividad de lanzamiento que le da un punto más al triple).

Mínimos = 4 o + partidos / +20 minutos totales / +15 lanzamientos intentados

JUGADOR	Máx. de eFG%	Porcentaje 2PTS%	Porcentaje 3PTS%	Equipo
P. Piñero	88.8%	83.3%	60.7%	PLATENSE
P. Espinoza	75.6%	73.7%	100.0%	RIACHUELO
O. Canton	72.2%	65.6%	54.5%	ATENAS (CBA)
S. Vega	67.0%	42.9%	51.5%	GIMNASIA (CR)
P. Lockett	66.1%	61.5%	60.0%	PEÑAROL
Z. Cuthbertson	64.5%	59.5%	50.0%	LA UNION FSA
T. Gallizi	63.9%	63.9%	0.0%	INSTITUTO
N. Romano	63.5%	57.6%	46.7%	INSTITUTO
Y. Mencia	63.3%	65.3%	36.4%	GIMNASIA (CR)
M. Cuello	61.4%	64.3%	37.5%	INSTITUTO
D. Gerbaudo	61.1%	65.0%	37.5%	ATENAS (CBA)
T. Cooper	60.9%	53.3%	51.9%	ARGENTINO
C. Amicucci	60.9%	60.9%	0.0%	INSTITUTO
E. Anderson Jr.	60.8%	59.3%	100.0%	QUIMSA
G. Mariani	60.4%	57.4%	43.3%	HISPANO
R. Gallegos	60.2%	68.4%	36.7%	FERRO
M. Bernardini	60.0%	55.6%	43.5%	PLATENSE
V. Andrade Toyo	60.0%	63.2%	0.0%	OBRAS
R. Acuña	59.6%	59.6%	0.0%	GIMNASIA (CR)
F. Giorgi	59.6%	65.8%	31.6%	OBERA TC

Los 20 mayores porcentajes de Uso% (posesiones que el jugador finaliza, ya sea lanzando o perdiendo el balón).

Mínimos = 4 o + partidos / +20 minutos totales

JUGADOR	- %USO -	Equipo
F. Podesta	31.4%	LA UNION FSA
J. Rodriguez Olivera	29.6%	OBRAS
T. Cooper	29.3%	ARGENTINO
J. Laterza	28.5%	FERRO
J. Adams	28.3%	COMUNICACIONES
B. Peterson	27.4%	COMUNICACIONES
A. Alloatti	26.4%	PLATENSE
G. Bertona	26.2%	UNION (SF)
N. De Los Santos	25.7%	OBERA TC
O. Canton	25.6%	ATENAS (CBA)
E. Flor	25.2%	RIACHUELO
G. Aliende	25.2%	OLIMPICO
J. Defelippo	24.8%	SAN LORENZO
A. Boccia	24.0%	BOCA
L. Mainoldi	23.9%	SAN MARTIN
L. Guerra	23.8%	COMUNICACIONES
J. Ducasse Izuibejeres	23.6%	HISPANO
D. Hure	23.4%	ATENAS (CBA)
L. Gonzalez	23.3%	INSTITUTO
M. Corzo	23.3%	SAN LORENZO



Informe Estadísticas Avanzadas Básquet Advance

Jugadores Líderes del LNB 21-22

Los 10 mejores porcentajes de TS% (Tiro efectivo, tomando en cuenta los libres).
FT%: Libres convertidos sobre tiros de campo intentados.
Mínimos = 4 o + partidos / +15 lanzamientos intentados

JUGADOR	- TS% -	- FT% -	- 1PT% -	Equipo
P. Piñero	91.0%	32.5%	92.9%	PLATENSE
F. Vazquez	90.1%	18.8%	75.0%	GIMNASIA (CR)
E. Basabe	76.5%	3.7%	100.0%	SAN MARTIN
P. Espinoza	75.3%	12.8%	62.5%	RIACHUELO
S. Ferreyra	73.9%	10.7%	75.0%	SAN MARTIN
F. Aguerre	73.1%	10.0%	83.3%	BOCA
O. Canton	72.7%	25.9%	66.7%	ATENAS (CBA)
T. Gallizi	72.7%	63.9%	88.5%	INSTITUTO
P. Lockett	71.7%	58.1%	78.3%	PEÑAROL
F. Baralle	68.7%	35.0%	87.5%	QUIMSA
J. Rivero	68.6%	23.3%	87.5%	COMUNICACIONES
J. Corbalan	68.0%	33.3%	83.3%	RIACHUELO
S. Vega	67.7%	19.1%	64.3%	GIMNASIA (CR)
M. Corzo	67.4%	59.0%	88.5%	SAN LORENZO
A. Caffaro	67.2%	50.0%	83.3%	REGATAS
C. Amicucci	67.2%	43.5%	83.3%	INSTITUTO
J. Torresi	67.0%	7.7%	100.0%	FERRO
J. Saiz	66.4%	37.5%	47.4%	SAN MARTIN
N. Romano	66.0%	20.6%	76.5%	INSTITUTO
Y. Mencia	65.8%	23.3%	73.7%	GIMNASIA (CR)



Informe Estadísticas Avanzadas Básquet Advance

Detalle por equipo del LNB 21-22

ARGENTINO		PJ		6		
	# entre los 20 Equipos	ARGENTINO	Rivales	LNB 21-22	En Victorias (2)	En Derrotas (4)
Poseiones	18	73.5	74.7	75.4	70.9	74.7
Eficiencia Ofensiva	18	0.996	1.046	1.073	1.135	0.930
Eficiencia Defensiva	7	1.046	0.996	1.073	0.938	1.099
Net Rating	13	-0.050	0.050	0.000	0.197	-0.169
Tasa Rebotes Defensivos	9	76.5%	76.8%	75.5%	73.8%	78.2%
Tasa Rebotes Ofensivos	13	23.2%	23.5%	24.5%	17.4%	25.6%
Tasa Rebotes Totales	16	➡ 48.1%	⬆ 51.9%	50.0%	47.7%	48.3%
Tasa Asistencias	20	⬇ 13.4%	⬆ 21.9%	21.0%	16.9%	11.7%
Tasa Robos	1	⬆ 11.1%	⬇ 8.5%	8.8%	9.2%	12.0%
Tasa Pérdidas	8	⬆ 15.4%	⬇ 18.7%	16.1%	12.7%	16.7%
Tasa Bloqueos	11	⬇ 2.7%	⬆ 6.5%	3.1%	2.8%	2.7%
3p/FG	17	⬇ 33.6%	⬆ 43.4%	38.9%	43.1%	29.4%
eFG%	17	➡ 48.8%	⬆ 53.2%	52.7%	55.6%	45.8%
TS%	18	➡ 51.4%	⬆ 56.9%	56.1%	59.3%	47.8%
FT%	16	⬇ 17.6%	⬆ 22.5%	20.8%	27.6%	13.2%

Estadísticas Avanzadas por jugador de ARGENTINO en el LNB 21-22

Equipo	ARGENTINO
--------	-----------

JUGADOR	- Minutos x PJ -	- eFG% -	- TS% -	- FT% -	- %USO -	- Puntos x PJ -	- 3p/FG -
T. Cooper	32.2	60.92%	61.79%	22.99%	29.32%	21.0	31.03%
J. Cangelosi	25.0	51.39%	53.14%	13.89%	13.61%	7.0	58.33%
E. Correa	24.7	43.02%	47.91%	18.60%	17.17%	7.5	25.58%
J. Rodriguez Suppi	24.5	43.52%	46.58%	12.96%	22.82%	9.0	57.41%
P. Alderete	21.5	54.17%	55.29%	8.33%	20.23%	9.3	31.25%
E. Filipetti	21.2	50.00%	52.08%	19.44%	20.09%	7.2	0.00%
M. Araujo	19.8	46.77%	50.53%	29.03%	16.73%	6.3	32.26%
C. Cardo	15.0	25.00%	26.04%	6.67%	18.23%	2.8	33.33%
C. Daniels	13.5	43.75%	56.35%	50.00%	28.65%	5.5	25.00%
F. Montemagio	11.5	40.00%	45.96%	20.00%	10.88%	2.5	0.00%
A. Cavallin	5.5	33.33%	33.33%	0.00%	5.84%	0.5	33.33%
S. Capelli	0.0	0.00%	0.00%	0.00%	0.00%	0.0	0.00%
V. Gerbaldo	0.0	0.00%	0.00%	0.00%	0.00%	0.0	0.00%
S. Bilbao	0.0	0.00%	0.00%	0.00%	0.00%	0.0	0.00%
J. Ibarra	0.0	0.00%	0.00%	0.00%	0.00%	0.0	0.00%



Informe Estadísticas Avanzadas Básquet Advance

Detalle por equipo del LNB 21-22

ATENAS (CBA)		PJ		6		
	# entre los 20 Equipos	ATENAS (CBA)	Rivales	LNB 21-22	En Victorias (1)	En Derrotas (5)
Poseiones	5	76.6	76.6	75.4	79.8	76.0
Eficiencia Ofensiva	6	1.096	1.178	1.073	1.315	1.050
Eficiencia Defensiva	18	1.178	1.096	1.073	1.112	1.191
Net Rating	15	-0.081	0.081	0.000	0.203	-0.141
Tasa Rebotes Defensivos	5	77.3%	77.5%	75.5%	78.1%	77.2%
Tasa Rebotes Ofensivos	16	22.5%	22.7%	24.5%	9.1%	24.1%
Tasa Rebotes Totales	17	➡ 47.9%	⬆ 52.1%	50.0%	50.0%	47.6%
Tasa Asistencias	11	⬇ 21.3%	⬆ 24.8%	21.0%	27.6%	20.0%
Tasa Robos	10	⬆ 8.9%	⬇ 6.7%	8.8%	8.8%	8.9%
Tasa Pérdidas	11	⬆ 16.5%	➡ 16.5%	16.1%	18.8%	16.1%
Tasa Bloqueos	15	➡ 2.2%	⬆ 2.2%	3.1%	0.0%	2.6%
3p/FG	3	⬆ 44.8%	⬇ 36.6%	38.9%	48.4%	44.1%
eFG%	3	➡ 56.9%	⬆ 58.7%	52.7%	76.6%	53.2%
TS%	6	➡ 58.5%	⬆ 63.7%	56.1%	78.5%	54.8%
FT%	20	⬇ 14.5%	⬆ 33.8%	20.8%	16.1%	14.2%

Estadísticas Avanzadas por jugador de ATENAS (CBA) en el LNB 21-22

Equipo	ATENAS (CBA)						
JUGADOR	- Minutos x PJ -	- eFG% -	- TS% -	- FT% -	- %USO -	- Puntos x PJ -	- 3p/FG -
L. Mosley	35.5	59.71%	59.07%	6.80%	26.96%	21.7	39.81%
E. Gamboa	25.8	55.21%	58.16%	20.83%	20.72%	10.5	52.08%
D. Gerbaudo	25.7	61.11%	62.86%	25.00%	15.43%	8.8	44.44%
D. Hure	24.3	49.19%	51.83%	9.68%	23.41%	11.2	46.77%
O. Canton	23.8	72.22%	72.74%	25.93%	25.57%	15.3	40.74%
G. Cordoba	22.2	58.33%	60.66%	10.00%	12.83%	6.3	76.67%
A. Alonso	20.0	37.84%	41.50%	16.22%	17.87%	5.7	37.84%
Max. Araujo	10.3	50.00%	51.61%	5.88%	15.95%	3.0	23.53%
J. Familia	7.3	100.00%	100.00%	0.00%	9.43%	2.7	0.00%
J. Basualdo	4.2	0.00%	17.36%	50.00%	4.91%	0.2	100.00%
I. Segura	1.0	0.00%	0.00%	0.00%	0.00%	0.0	0.00%
F. Rifle	0.0	0.00%	0.00%	0.00%	0.00%	0.0	0.00%
A. Andres	0.0	0.00%	0.00%	0.00%	0.00%	0.0	0.00%
T. Labaque	0.0	0.00%	0.00%	0.00%	0.00%	0.0	0.00%
L. Maximo	0.0	0.00%	0.00%	0.00%	0.00%	0.0	0.00%



Informe Estadísticas Avanzadas Básquet Advance

Detalle por equipo del LNB 21-22

BOCA		PJ		6		
	# entre los 20 Equipos	BOCA	Rivales	LNB 21-22	En Victorias (5)	En Derrotas (1)
Poseiones	17	73.5	73.9	75.4	70.7	87.3
Eficiencia Ofensiva	13	1.066	0.930	1.073	1.092	0.962
Eficiencia Defensiva	2	0.930	1.066	1.073	0.900	1.049
Net Rating	3	0.137	-0.137	0.000	0.191	-0.087
Tasa Rebotes Defensivos	10	76.2%	75.9%	75.5%	77.0%	72.5%
Tasa Rebotes Ofensivos	11	24.1%	23.8%	24.5%	24.3%	23.3%
Tasa Rebotes Totales	5	↑ 52.7%	↓ 47.3%	50.0%	54.1%	47.0%
Tasa Asistencias	7	↑ 22.9%	↓ 13.5%	21.0%	22.6%	24.0%
Tasa Robos	2	↑ 11.1%	↓ 9.9%	8.8%	10.7%	12.6%
Tasa Pérdidas	20	→ 20.0%	↑ 18.7%	16.1%	19.5%	21.8%
Tasa Bloqueos	2	↑ 5.4%	↓ 0.9%	3.1%	6.5%	1.1%
3p/FG	19	↓ 33.1%	↑ 39.2%	38.9%	32.1%	37.9%
eFG%	5	↑ 55.7%	↓ 46.2%	52.7%	57.5%	47.7%
TS%	4	↑ 59.1%	↓ 49.7%	56.1%	60.4%	53.6%
FT%	8	↑ 21.8%	↓ 18.3%	20.8%	19.5%	31.8%

Estadísticas Avanzadas por jugador de BOCA en el LNB 21-22

Equipo	BOCA						
JUGADOR	- Minutos x PJ -	- eFG% -	- TS% -	- FT% -	- %USO -	- Puntos x PJ -	- 3p/FG -
F. Aguerre	35.0	72.00%	73.14%	10.00%	13.78%	12.8	50.00%
L. Vildoza	33.7	47.12%	50.04%	13.46%	17.92%	9.3	46.15%
A. Boccia	31.0	47.22%	52.84%	22.22%	24.04%	14.0	20.83%
D. Nesbitt	26.5	57.78%	63.09%	26.67%	19.37%	10.7	26.67%
E. Camacho Vargas	23.7	60.42%	62.76%	54.17%	27.09%	14.0	2.08%
C. Buendia	20.2	65.63%	64.95%	9.38%	20.87%	9.0	78.13%
K. Hernandez	16.8	44.64%	48.72%	14.29%	18.41%	4.8	7.14%
T. Cavallero	13.8	61.76%	61.76%	0.00%	11.71%	3.5	41.18%
F. Mansilla	5.2	0.00%	25.77%	66.67%	10.27%	0.4	66.67%
J. Guerrero	4.0	75.00%	81.97%	50.00%	24.33%	2.7	75.00%
S. Romegialli	1.0	0.00%	0.00%	0.00%	0.00%	0.0	0.00%
M. Rodriguez Ortega	1.0	0.00%	0.00%	0.00%	79.86%	0.0	50.00%



Informe Estadísticas Avanzadas Básquet Advance

Detalle por equipo del LNB 21-22

COMUNICACIONES		PJ		6		
	# entre los 20 Equipos	COMUNICACIONES	Rivales	LNB 21-22	En Victorias (1)	En Derrotas (5)
Poseiones	20	72.2	70.6	75.4	69.9	72.7
Eficiencia Ofensiva	7	1.089	1.186	1.073	1.230	1.062
Eficiencia Defensiva	19	1.186	1.089	1.073	1.063	1.210
Net Rating	17	-0.097	0.097	0.000	0.167	-0.148
Tasa Rebotes Defensivos	2	80.5%	72.3%	75.5%	87.9%	79.0%
Tasa Rebotes Ofensivos	3	27.7%	19.5%	24.5%	34.5%	26.6%
Tasa Rebotes Totales	4	↑ 53.4%	↓ 46.6%	50.0%	62.9%	51.6%
Tasa Asistencias	1	↑ 26.5%	→ 25.0%	21.0%	20.0%	27.8%
Tasa Robos	20	↓ 5.3%	↑ 9.9%	8.8%	10.0%	4.4%
Tasa Pérdidas	17	↓ 18.0%	↑ 13.0%	16.1%	18.6%	17.9%
Tasa Bloqueos	20	↓ 0.9%	↑ 2.1%	3.1%	1.4%	0.8%
3p/FG	12	↓ 37.1%	↑ 44.4%	38.9%	37.3%	37.1%
eFG%	7	→ 54.4%	↑ 58.9%	52.7%	59.3%	53.5%
TS%	8	→ 57.2%	↑ 61.8%	56.1%	64.3%	55.9%
FT%	14	↓ 18.0%	↑ 22.3%	20.8%	27.1%	16.3%

Estadísticas Avanzadas por jugador de COMUNICACIONES en el LNB 21-22

Equipo		COMUNICACIONES					
JUGADOR	- Minutos x PJ -	- eFG% -	- TS% -	- FT% -	- %USO -	- Puntos x PJ -	- 3p/FG -
L. Gargallo	29.5	51.43%	53.76%	11.43%	12.46%	6.7	51.43%
A. Diez	29.0	54.81%	58.84%	25.00%	17.90%	11.7	17.31%
B. Peterson	26.8	55.80%	56.55%	13.04%	27.38%	14.3	1.45%
J. Adams	24.7	54.55%	59.43%	28.79%	28.25%	15.2	37.88%
A. Konzstadt	21.8	38.71%	40.78%	6.45%	16.94%	4.3	61.29%
L. Guerra	20.3	56.82%	57.85%	13.64%	23.79%	9.3	47.73%
M. Greenwood	18.3	47.22%	50.74%	19.44%	19.79%	6.8	33.33%
J. Rivero	16.2	65.00%	68.62%	23.33%	17.54%	7.7	90.00%
S. Barrales	8.3	88.89%	88.89%	0.00%	10.14%	2.7	66.67%
M. Nuñez	0.0	0.00%	0.00%	0.00%	0.00%	0.0	0.00%
F. Maeso	0.0	0.00%	0.00%	0.00%	0.00%	0.0	0.00%
F. Llanos	0.0	0.00%	0.00%	0.00%	0.00%	0.0	0.00%
L. Mercandino	0.0	0.00%	0.00%	0.00%	0.00%	0.0	0.00%



Informe Estadísticas Avanzadas Básquet Advance

Detalle por equipo del LNB 21-22

FERRO		PJ		6		
	# entre los 20 Equipos	FERRO	Rivales	LNB 21-22	En Victorias (4)	En Derrotas (2)
Poseiones	3	78.4	78.3	75.4	78.5	78.3
Eficiencia Ofensiva	11	1.074	1.036	1.073	1.134	0.952
Eficiencia Defensiva	5	1.036	1.074	1.073	1.013	1.082
Net Rating	7	0.037	-0.037	0.000	0.122	-0.130
Tasa Rebotes Defensivos	7	76.9%	76.6%	75.5%	79.5%	70.8%
Tasa Rebotes Ofensivos	12	23.4%	23.1%	24.5%	21.9%	26.0%
Tasa Rebotes Totales	9	↑ 50.2%	→ 49.8%	50.0%	52.1%	46.5%
Tasa Asistencias	9	↑ 22.5%	↓ 17.4%	21.0%	22.9%	21.7%
Tasa Robos	6	→ 9.6%	↑ 10.0%	8.8%	7.3%	14.1%
Tasa Pérdidas	12	↑ 16.6%	→ 18.1%	16.1%	14.0%	21.7%
Tasa Bloqueos	9	→ 2.8%	↑ 3.0%	3.1%	4.1%	0.0%
3p/FG	9	→ 38.7%	↑ 39.6%	38.9%	36.4%	43.2%
eFG%	10	↑ 53.1%	→ 52.8%	52.7%	54.1%	51.1%
TS%	10	↑ 57.1%	→ 56.0%	56.1%	59.4%	52.3%
FT%	4	↑ 23.3%	↓ 18.9%	20.8%	29.8%	10.6%

Estadísticas Avanzadas por jugador de FERRO en el LNB 21-22

Equipo	FERRO
--------	-------

JUGADOR	- Minutos x PJ -	- eFG% -	- TS% -	- FT% -	- %USO -	- Puntos x PJ -	- 3p/FG -
V. Bettiga	27.5	43.75%	52.87%	53.13%	14.25%	7.5	21.88%
T. Metzger	27.0	42.59%	43.04%	3.70%	17.55%	8.0	64.81%
T. Spano	26.3	47.32%	52.05%	25.00%	23.08%	11.2	21.43%
R. Gallegos	23.8	60.20%	64.36%	24.49%	22.58%	11.8	61.22%
E. Vasirani	21.8	56.73%	59.73%	21.15%	22.45%	11.7	5.77%
J. Laterza	19.8	50.00%	54.41%	20.00%	28.48%	12.0	45.00%
M. Luchi	16.3	64.71%	73.53%	82.35%	13.48%	6.0	0.00%
S. Mazza	16.0	100.00%	100.00%	0.00%	23.15%	4.0	100.00%
P. Osores	12.8	59.52%	61.34%	19.05%	17.45%	5.8	76.19%
J. Torresi	10.5	65.38%	66.96%	7.69%	20.47%	6.0	19.23%
Jul. Morales	8.8	57.50%	59.74%	15.00%	21.04%	4.3	70.00%
F. Rodriguez	5.0	150.00%	150.00%	0.00%	8.66%	3.0	100.00%



Informe Estadísticas Avanzadas Básquet Advance

Detalle por equipo del LNB 21-22

GIMNASIA (CR)		PJ		6		
	# entre los 20 Equipos	GIMNASIA (CR)	Rivales	LNB 21-22	En Victorias (4)	En Derrotas (2)
Posesiones	10	75.3	77.2	75.4	76.1	73.9
Eficiencia Ofensiva	2	1.170	1.079	1.073	1.189	1.131
Eficiencia Defensiva	10	1.079	1.170	1.073	1.041	1.158
Net Rating	4	0.091	-0.091	0.000	0.148	-0.028
Tasa Rebotes Defensivos	15	73.6%	74.8%	75.5%	73.9%	73.0%
Tasa Rebotes Ofensivos	6	25.2%	26.4%	24.5%	20.6%	32.9%
Tasa Rebotes Totales	6	↑ 51.0%	→ 49.0%	50.0%	50.2%	52.7%
Tasa Asistencias	2	↑ 26.1%	↓ 22.0%	21.0%	28.9%	20.3%
Tasa Robos	14	→ 8.4%	↑ 8.4%	8.8%	9.2%	6.8%
Tasa Pérdidas	4	→ 14.4%	↑ 14.0%	16.1%	14.8%	13.5%
Tasa Bloqueos	4	↑ 4.2%	↓ 3.7%	3.1%	4.9%	2.7%
3p/FG	16	↑ 34.8%	↓ 29.0%	38.9%	35.7%	33.1%
eFG%	2	↑ 57.2%	↓ 51.3%	52.7%	61.2%	49.6%
TS%	3	↑ 60.4%	→ 54.4%	56.1%	63.4%	54.7%
FT%	9	↑ 21.0%	→ 19.3%	20.8%	19.6%	23.5%

Estadísticas Avanzadas por jugador de GIMNASIA (CR) en el LNB 21-22

Equipo	GIMNASIA (CR)						
JUGADOR	- Minutos x PJ -	- eFG% -	- TS% -	- FT% -	- %USO -	- Puntos x PJ -	- 3p/FG -
M. Elliott	27.0	40.63%	46.03%	20.31%	23.28%	10.8	31.25%
S. Orresta	26.5	58.70%	65.31%	36.96%	18.03%	11.8	36.96%
S. Vega	26.2	67.02%	67.72%	19.15%	17.67%	12.0	70.21%
Y. Mencia	25.8	63.33%	65.83%	23.33%	22.89%	15.0	18.33%
R. Acuña	23.2	59.65%	60.21%	12.28%	23.08%	12.5	0.00%
A. Barreiro	23.0	57.61%	63.16%	30.43%	19.61%	11.2	43.48%
D. Romero	17.2	45.59%	47.76%	11.76%	18.65%	5.8	17.65%
F. Vazquez	15.8	90.63%	90.09%	18.75%	13.61%	5.3	68.75%
R. Stehli	7.6	60.00%	59.82%	6.67%	22.65%	3.8	93.33%
F. Ferraria	6.0	0.00%	0.00%	0.00%	10.72%	0.0	100.00%
N. Bessio Lucchini	4.5	0.00%	0.00%	0.00%	28.62%	0.0	33.33%
L. Fogel	1.5	75.00%	75.00%	0.00%	22.40%	1.5	100.00%



Informe Estadísticas Avanzadas Básquet Advance

Detalle por equipo del LNB 21-22

HISPANO		PJ 6				
	# entre los 20 Equipos	HISPANO	Rivales	LNB 21-22	En Victorias (2)	En Derrotas (4)
Poseiones	15	73.7	73.6	75.4	77.5	71.8
Eficiencia Ofensiva	19	0.993	1.088	1.073	1.084	0.944
Eficiencia Defensiva	13	1.088	0.993	1.073	1.025	1.123
Net Rating	16	-0.095	0.095	0.000	0.059	-0.178
Tasa Rebotes Defensivos	18	72.7%	76.9%	75.5%	74.4%	71.8%
Tasa Rebotes Ofensivos	15	23.1%	27.3%	24.5%	28.4%	20.5%
Tasa Rebotes Totales	19	↓ 47.4%	↑ 52.6%	50.0%	51.5%	45.2%
Tasa Asistencias	16	→ 18.3%	↑ 19.5%	21.0%	20.6%	17.1%
Tasa Robos	19	→ 6.8%	↑ 7.5%	8.8%	9.7%	5.2%
Tasa Pérdidas	5	↓ 14.5%	↑ 13.1%	16.1%	15.5%	13.9%
Tasa Bloqueos	3	↑ 5.0%	↓ 3.2%	3.1%	5.8%	4.5%
3p/FG	7	↑ 39.8%	↓ 35.8%	38.9%	35.3%	42.2%
eFG%	19	→ 47.8%	↑ 49.7%	52.7%	51.8%	45.6%
TS%	19	→ 50.6%	↑ 53.8%	56.1%	54.5%	48.4%
FT%	15	↓ 17.8%	↑ 25.8%	20.8%	19.9%	16.7%

Estadísticas Avanzadas por jugador de HISPANO en el LNB 21-22

Equipo	HISPANO
--------	---------

JUGADOR	- Minutos x PJ -	- eFG% -	- TS% -	- FT% -	- %USO -	- Puntos x PJ -	- 3p/FG -
G. Mariani	35.7	60.39%	63.26%	25.97%	22.99%	18.8	38.96%
M. Saglietti	33.3	46.21%	49.72%	13.64%	19.40%	11.7	25.76%
V. Fernandez	25.5	42.86%	43.56%	8.93%	20.11%	8.8	51.79%
J. Ducasse Izuibejeres	23.3	44.44%	48.80%	19.44%	23.57%	9.8	30.56%
J. Peralta	22.0	51.28%	52.92%	12.82%	17.86%	7.5	41.03%
E. Gomez Da Silva Olivera	21.0	53.57%	51.63%	28.57%	16.80%	6.3	0.00%
S. Wilson	15.0	42.65%	46.14%	11.76%	21.55%	5.5	52.94%
L. Reyes	14.8	44.44%	46.88%	27.78%	12.86%	3.5	66.67%
M. Gomez	13.5	35.42%	41.29%	20.83%	17.80%	3.7	75.00%
R. Ledesma	4.0	25.00%	29.62%	12.50%	34.98%	1.7	25.00%
D. Zuriel Fernandez	2.3	0.00%	0.00%	0.00%	5.78%	0.0	100.00%
A. Martinez	0.0	0.00%	0.00%	0.00%	0.00%	0.0	0.00%
S. Infante	0.0	0.00%	0.00%	0.00%	0.00%	0.0	0.00%
F. Gauna	0.0	0.00%	0.00%	0.00%	0.00%	0.0	0.00%



Informe Estadísticas Avanzadas Básquet Advance

Detalle por equipo del LNB 21-22

INSTITUTO			PJ	6		
	# entre los 20 Equipos	INSTITUTO	Rivales	LNB 21-22	En Victorias (4)	En Derrotas (2)
Posesiones	16	73.6	74.5	75.4	74.2	72.4
Eficiencia Ofensiva	4	1.155	1.090	1.073	1.250	0.959
Eficiencia Defensiva	14	1.090	1.155	1.073	1.050	1.167
Net Rating	5	0.065	-0.065	0.000	0.201	-0.208
Tasa Rebotes Defensivos	11	75.5%	73.6%	75.5%	77.6%	71.4%
Tasa Rebotes Ofensivos	5	26.4%	24.5%	24.5%	28.6%	22.9%
Tasa Rebotes Totales	8	↑ 50.2%	→ 49.8%	50.0%	53.2%	45.1%
Tasa Asistencias	4	↑ 24.7%	↓ 22.2%	21.0%	27.3%	19.3%
Tasa Robos	3	↑ 10.6%	↓ 8.7%	8.8%	12.5%	6.9%
Tasa Pérdidas	6	↑ 14.5%	↓ 16.6%	16.1%	14.8%	13.8%
Tasa Bloqueos	19	↓ 1.6%	↑ 2.5%	3.1%	1.3%	2.1%
3p/FG	5	→ 42.7%	↑ 46.0%	38.9%	42.6%	43.0%
eFG%	6	→ 54.8%	↑ 55.2%	52.7%	61.0%	41.3%
TS%	5	↑ 58.7%	→ 57.6%	56.1%	63.8%	48.3%
FT%	5	↑ 23.2%	↓ 18.5%	20.8%	19.0%	32.2%

Estadísticas Avanzadas por jugador de INSTITUTO en el LNB 21-22

Equipo	INSTITUTO						
JUGADOR	- Minutos x PJ -	- eFG% -	- TS% -	- FT% -	- %USO -	- Puntos x PJ -	- 3p/FG -
N. Romano	25.7	63.49%	65.98%	20.63%	22.32%	15.5	47.62%
L. Gonzalez	22.3	39.22%	46.33%	29.41%	23.34%	9.2	58.82%
N. Copello	22.0	51.28%	52.92%	12.82%	17.24%	7.5	53.85%
M. Chiarini	21.8	54.44%	57.20%	13.33%	20.42%	9.2	57.78%
M. Cuello	21.0	61.36%	60.61%	4.55%	18.83%	9.3	36.36%
T. Gallizi	20.3	63.89%	72.72%	63.89%	22.57%	11.5	0.00%
G. Whelan	18.8	40.74%	47.11%	29.63%	16.59%	5.0	40.74%
F. Elias	17.3	57.50%	58.06%	7.50%	21.25%	8.2	55.00%
J. Tulian	14.0	42.86%	50.76%	28.57%	9.66%	2.7	100.00%
C. Amicucci	12.7	60.87%	67.19%	43.48%	20.21%	6.3	0.00%
S. Bruera	12.0	100.00%	100.00%	0.00%	2.84%	4.0	0.00%
J. Frontera	4.3	60.00%	63.29%	40.00%	32.25%	2.7	20.00%



Informe Estadísticas Avanzadas Básquet Advance

Detalle por equipo del LNB 21-22

LA UNION FSA		PJ		5			
	# entre los 20 Equipos	LA UNION FSA	Rivales	LNB 21-22	En Victorias (2)	En Derrotas (3)	
Posesiones	11	75.2	75.4	75.4	81.2	71.2	
Eficiencia Ofensiva	15	1.032	1.151	1.073	1.108	0.974	
Eficiencia Defensiva	17	1.151	1.032	1.073	1.076	1.208	
Net Rating	19	-0.119	0.119	0.000	0.032	-0.233	
Tasa Rebotes Defensivos	20	66.8%	78.9%	75.5%	67.9%	66.0%	
Tasa Rebotes Ofensivos	19	21.1%	33.2%	24.5%	24.0%	19.0%	
Tasa Rebotes Totales	20	↓ 44.2%	↑ 55.8%	50.0%	47.2%	42.0%	
Tasa Asistencias	15	↓ 18.6%	↑ 21.5%	21.0%	19.7%	17.8%	
Tasa Robos	8	↓ 9.0%	↑ 10.6%	8.8%	11.7%	7.0%	
Tasa Pérdidas	13	→ 16.8%	↑ 15.9%	16.1%	16.6%	16.9%	
Tasa Bloqueos	7	↑ 3.2%	↓ 2.7%	3.1%	3.7%	2.8%	
3p/FG	18	↓ 33.2%	↑ 40.6%	38.9%	30.5%	35.2%	
eFG%	13	→ 52.1%	↑ 53.4%	52.7%	56.1%	49.2%	
TS%	13	→ 55.3%	↑ 57.4%	56.1%	58.7%	52.7%	
FT%	10	↑ 21.0%	→ 20.2%	20.8%	25.2%	17.9%	

Estadísticas Avanzadas por jugador de LA UNION FSA en el LNB 21-22

Equipo	LA UNION FSA						
JUGADOR	- Minutos x PJ -	- eFG% -	- TS% -	- FT% -	- %USO -	- Puntos x PJ -	- 3p/FG -
J. Maldonado	34.5	66.67%	69.44%	14.29%	17.14%	15.5	52.38%
N. Ferreyra	32.6	40.24%	42.10%	7.32%	15.78%	7.2	31.71%
Z. Cuthbertson	32.2	64.55%	64.60%	21.82%	22.19%	16.6	32.73%
P. Tabarez	26.3	47.22%	54.60%	36.11%	21.32%	11.8	50.00%
C. Crawford	25.0	55.88%	58.97%	38.24%	18.68%	10.2	0.00%
L. Arn	21.6	51.52%	55.50%	24.24%	20.68%	8.4	24.24%
F. Vieta Stechina	18.4	47.50%	54.05%	25.00%	13.48%	4.8	80.00%
F. Thygesen	15.6	44.23%	44.64%	3.85%	19.44%	4.8	42.31%
F. Podesta	15.4	47.56%	50.66%	17.07%	31.44%	9.2	19.51%
M. Caire	7.7	66.67%	66.67%	0.00%	8.18%	1.3	0.00%
A. Sigel	1.0	0.00%	0.00%	0.00%	0.00%	0.0	0.00%
M. Gonzalez	0.0	0.00%	0.00%	0.00%	0.00%	0.0	0.00%



Informe Estadísticas Avanzadas Básquet Advance

Detalle por equipo del LNB 21-22

OBERA TC		PJ 8				
	# entre los 20 Equipos	OBERA TC	Rivales	LNB 21-22	En Victorias (4)	En Derrotas (4)
Posesiones	9	75.8	75.6	75.4	76.0	75.7
Eficiencia Ofensiva	5	1.114	1.081	1.073	1.218	1.011
Eficiencia Defensiva	11	1.081	1.114	1.073	1.000	1.161
Net Rating	8	0.033	-0.033	0.000	0.218	-0.150
Tasa Rebotes Defensivos	12	75.2%	75.1%	75.5%	72.7%	77.9%
Tasa Rebotes Ofensivos	8	24.9%	24.8%	24.5%	29.5%	20.8%
Tasa Rebotes Totales	10	➡ 49.9%	⬆️ 50.1%	50.0%	52.2%	47.6%
Tasa Asistencias	6	⬆️ 23.9%	➡ 22.0%	21.0%	28.3%	19.5%
Tasa Robos	13	⬆️ 8.4%	➡ 7.6%	8.8%	8.9%	7.9%
Tasa Pérdidas	3	⬆️ 13.7%	⬇️ 16.2%	16.1%	12.2%	15.2%
Tasa Bloqueos	1	⬆️ 5.9%	⬇️ 3.5%	3.1%	7.2%	4.6%
3p/FG	11	➡ 37.6%	⬆️ 38.3%	38.9%	37.9%	37.2%
eFG%	8	⬆️ 54.1%	➡ 52.9%	52.7%	57.0%	51.0%
TS%	11	⬆️ 56.7%	➡ 56.5%	56.1%	60.1%	53.0%
FT%	13	⬇️ 18.1%	⬆️ 21.2%	20.8%	19.5%	16.7%

Estadísticas Avanzadas por jugador de OBERA TC en el LNB 21-22

Equipo	OBERA TC						
JUGADOR	- Minutos x PJ -	- eFG% -	- TS% -	- FT% -	- %USO -	- Puntos x PJ -	- 3p/FG -
M. Johnson	31.6	54.03%	55.72%	11.29%	25.63%	18.5	49.19%
F. Giorgi	28.8	59.65%	61.14%	22.81%	15.47%	10.1	33.33%
N. De Los Santos	26.4	53.01%	56.12%	21.69%	25.73%	13.3	37.35%
J. Slider	24.3	46.67%	52.17%	22.22%	13.62%	6.5	51.11%
S. Givens	22.3	58.45%	59.76%	21.13%	24.14%	12.3	14.08%
C. Robinson	18.4	57.78%	61.12%	22.22%	18.49%	7.8	2.22%
J. Treise	15.9	52.22%	52.31%	2.22%	19.11%	6.0	48.89%
G. Peralta	15.4	46.43%	50.17%	19.05%	19.06%	5.9	47.62%
H. Feder Ponce	8.7	46.67%	52.33%	26.67%	14.11%	2.6	66.67%
T. Gomez Quinteros	4.9	50.00%	59.17%	60.00%	11.32%	1.1	60.00%
F. Fragozo	1.5	116.67%	103.09%	33.33%	46.80%	4.0	33.33%
S. Konaszuk	1.5	0.00%	0.00%	0.00%	0.00%	0.0	0.00%



Informe Estadísticas Avanzadas Básquet Advance

Detalle por equipo del LNB 21-22

OBRAS		PJ		6		
	# entre los 20 Equipos	OBRAS	Rivales	LNB 21-22	En Victorias (2)	En Derrotas (4)
Poseiones	2	78.6	78.2	75.4	75.0	80.5
Eficiencia Ofensiva	16	1.009	1.087	1.073	1.067	0.982
Eficiencia Defensiva	12	1.087	1.009	1.073	0.998	1.130
Net Rating	14	-0.078	0.078	0.000	0.069	-0.148
Tasa Rebotes Defensivos	19	72.2%	75.5%	75.5%	66.7%	75.7%
Tasa Rebotes Ofensivos	9	24.5%	27.8%	24.5%	24.6%	24.5%
Tasa Rebotes Totales	14	➡ 49.0%	⬆ 51.0%	50.0%	48.1%	49.5%
Tasa Asistencias	19	⬇ 14.6%	⬆ 25.4%	21.0%	12.7%	15.5%
Tasa Robos	7	⬇ 9.5%	⬆ 11.9%	8.8%	10.0%	9.3%
Tasa Pérdidas	19	⬇ 19.9%	⬆ 17.9%	16.1%	16.0%	21.7%
Tasa Bloqueos	6	➡ 3.4%	⬆ 3.6%	3.1%	5.3%	2.5%
3p/FG	14	➡ 36.1%	⬆ 39.8%	38.9%	32.6%	37.9%
eFG%	12	➡ 52.3%	⬆ 54.4%	52.7%	53.0%	51.9%
TS%	14	➡ 55.2%	⬆ 56.9%	56.1%	55.9%	54.9%
FT%	18	⬆ 16.5%	➡ 15.0%	20.8%	15.2%	17.2%

Estadísticas Avanzadas por jugador de OBRAS en el LNB 21-22

Equipo	OBRAS						
JUGADOR	- Minutos x PJ -	- eFG% -	- TS% -	- FT% -	- %USO -	- Puntos x PJ -	- 3p/FG -
J. Venegas Schaefer	30.7	50.76%	57.48%	30.30%	21.94%	14.5	40.91%
J. Rodriguez Olivera	28.8	49.36%	52.56%	14.10%	29.60%	14.7	52.56%
L. Berra	27.5	54.90%	54.06%	3.92%	17.29%	9.7	0.00%
K. Stone	25.2	56.25%	56.70%	8.93%	20.69%	11.3	41.07%
L. Valussi	24.0	52.63%	55.39%	15.79%	16.21%	7.7	23.68%
E. Serres Donato	22.2	45.24%	51.18%	33.33%	18.31%	8.7	38.10%
F. Smaniotti	16.7	55.17%	56.07%	6.90%	15.77%	5.7	51.72%
V. Andrade Toyo	13.3	60.00%	65.32%	25.00%	15.30%	4.8	5.00%
F. Inyaco Toledo	10.5	53.85%	53.85%	0.00%	11.96%	2.3	76.92%
A. Digon	0.7	0.00%	0.00%	0.00%	0.00%	0.0	0.00%
M. Von Schmeling	0.0	0.00%	0.00%	0.00%	0.00%	0.0	0.00%
M. Panaggio	0.0	0.00%	0.00%	0.00%	0.00%	0.0	0.00%
F. Fuenmayor	0.0	0.00%	0.00%	0.00%	0.00%	0.0	0.00%
C. Silva Feitosa	0.0	0.00%	0.00%	0.00%	0.00%	0.0	0.00%



Informe Estadísticas Avanzadas Básquet Advance

Detalle por equipo del LNB 21-22

OLIMPICO		PJ 6				
	# entre los 20 Equipos	OLIMPICO	Rivales	LNB 21-22	En Victorias (3)	En Derrotas (3)
Posesiones	8	76.0	74.9	75.4	78.3	73.6
Eficiencia Ofensiva	20	0.928	1.026	1.073	0.992	0.860
Eficiencia Defensiva	4	1.026	0.928	1.073	0.924	1.134
Net Rating	18	-0.098	0.098	0.000	0.068	-0.274
Tasa Rebotes Defensivos	3	79.2%	75.8%	75.5%	81.9%	75.8%
Tasa Rebotes Ofensivos	10	24.2%	20.8%	24.5%	26.4%	21.8%
Tasa Rebotes Totales	11	➡ 49.4%	⬆ 50.6%	50.0%	53.1%	45.2%
Tasa Asistencias	17	⬇ 16.7%	⬆ 25.6%	21.0%	20.9%	12.2%
Tasa Robos	5	⬆ 9.7%	➡ 9.3%	8.8%	10.2%	9.1%
Tasa Pérdidas	16	➡ 17.8%	⬆ 17.4%	16.1%	15.3%	20.4%
Tasa Bloqueos	8	⬇ 2.9%	⬆ 4.5%	3.1%	3.8%	1.8%
3p/FG	2	⬆ 49.4%	⬇ 36.0%	38.9%	50.0%	48.6%
eFG%	20	⬇ 44.8%	⬆ 51.9%	52.7%	46.6%	42.7%
TS%	20	⬇ 48.8%	⬆ 55.6%	56.1%	50.2%	47.1%
FT%	11	➡ 20.3%	⬆ 21.1%	20.8%	19.9%	20.7%

Estadísticas Avanzadas por jugador de OLIMPICO en el LNB 21-22

Equipo	OLIMPICO						
JUGADOR	- Minutos x PJ -	- eFG% -	- TS% -	- FT% -	- %USO -	- Puntos x PJ -	- 3p/FG -
S. Arese	27.8	57.14%	58.78%	11.90%	14.42%	8.8	59.52%
G. Aliende	24.2	36.84%	44.24%	29.82%	25.20%	9.8	49.12%
F. Grun	23.0	27.97%	31.19%	10.17%	23.06%	6.5	57.63%
J. De La Fuente	22.0	37.78%	43.00%	22.22%	19.94%	7.3	53.33%
E. Clark	20.8	55.32%	57.42%	8.51%	22.74%	9.3	59.57%
S. Bruera	19.7	60.00%	55.47%	30.00%	10.80%	5.0	0.00%
M. Buchanan	18.0	59.26%	59.39%	37.04%	32.66%	14.0	0.00%
J. Morales	17.5	63.16%	65.39%	10.53%	12.20%	4.3	52.63%
L. Caceres	16.2	43.18%	50.94%	31.82%	29.32%	8.7	63.64%
F. Filippa	13.8	56.25%	57.65%	25.00%	11.44%	3.7	6.25%
L. Ortiz	12.8	35.29%	39.98%	17.65%	14.47%	3.0	64.71%
L. Luna	3.0	0.00%	0.00%	0.00%	27.75%	0.0	50.00%



Informe Estadísticas Avanzadas Básquet Advance

Detalle por equipo del LNB 21-22

PEÑAROL		PJ		6		
	# entre los 20 Equipos	PEÑAROL	Rivales	LNB 21-22	En Victorias (3)	En Derrotas (3)
Poseiones	14	73.7	74.1	75.4	73.7	73.7
Eficiencia Ofensiva	3	1.155	1.107	1.073	1.257	1.054
Eficiencia Defensiva	16	1.107	1.155	1.073	1.036	1.178
Net Rating	6	0.048	-0.048	0.000	0.221	-0.124
Tasa Rebotes Defensivos	8	76.8%	68.6%	75.5%	77.9%	75.7%
Tasa Rebotes Ofensivos	1	31.4%	23.2%	24.5%	30.1%	32.7%
Tasa Rebotes Totales	2	↑ 54.2%	↓ 45.8%	50.0%	54.1%	54.2%
Tasa Asistencias	5	↑ 24.2%	↓ 20.0%	21.0%	24.4%	24.0%
Tasa Robos	16	↑ 7.9%	→ 7.9%	8.8%	9.5%	6.3%
Tasa Pérdidas	9	→ 15.6%	↑ 14.9%	16.1%	11.8%	19.5%
Tasa Bloqueos	14	↓ 2.3%	↑ 2.7%	3.1%	1.8%	2.7%
3p/FG	4	↑ 44.1%	→ 41.7%	38.9%	45.1%	43.1%
eFG%	11	→ 52.8%	↑ 55.6%	52.7%	54.3%	51.3%
TS%	7	↑ 58.2%	→ 57.6%	56.1%	61.4%	54.7%
FT%	1	↑ 29.3%	↓ 16.3%	20.8%	42.4%	16.9%

Estadísticas Avanzadas por jugador de PEÑAROL en el LNB 21-22

Equipo	PEÑAROL						
JUGADOR	- Minutos x PJ -	- eFG% -	- TS% -	- FT% -	- %USO -	- Puntos x PJ -	- 3p/FG -
F. Marin	32.3	51.16%	57.45%	32.56%	21.26%	14.5	41.86%
W. Thornton	27.7	61.33%	64.10%	21.33%	26.12%	18.0	36.00%
B. Sansimoni	24.3	46.25%	50.68%	20.00%	17.46%	7.5	77.50%
P. Lockett	23.8	66.13%	71.74%	58.06%	16.19%	9.8	16.13%
T. Monacchi	23.5	59.09%	62.83%	24.24%	15.09%	7.8	51.52%
T. Glass	21.8	46.88%	55.52%	43.75%	22.64%	11.0	20.83%
J. Valinotti	21.7	48.94%	55.97%	29.79%	22.33%	10.0	57.45%
C. Buemo	17.3	45.45%	48.55%	15.91%	24.74%	7.8	61.36%
L. Gorosterrazu	8.8	33.33%	33.33%	0.00%	9.30%	1.2	33.33%
J. Cabrera	8.0	0.00%	53.19%	200.00%	5.29%	1.0	100.00%
N. Franco	3.7	62.50%	69.74%	37.50%	19.88%	2.2	12.50%
I. Bednarek	0.0	0.00%	0.00%	0.00%	0.00%	0.0	0.00%



Informe Estadísticas Avanzadas Básquet Advance

Detalle por equipo del LNB 21-22

PLATENSE		PJ		5		
	# entre los 20 Equipos	PLATENSE	Rivales	LNB 21-22	En Victorias (0)	En Derrotas (5)
Poseiones	4	78.2	77.4	75.4		78.2
Eficiencia Ofensiva	10	1.075	1.199	1.073		1.075
Eficiencia Defensiva	20	1.199	1.075	1.073		1.199
Net Rating	20	-0.124	0.124	0.000		-0.124
Tasa Rebotes Defensivos	4	79.1%	78.5%	75.5%		79.1%
Tasa Rebotes Ofensivos	18	21.5%	20.9%	24.5%		21.5%
Tasa Rebotes Totales	15	→ 48.4%	↑ 51.6%	50.0%		48.4%
Tasa Asistencias	14	↓ 18.9%	↑ 24.5%	21.0%		18.9%
Tasa Robos	9	↑ 9.0%	→ 8.5%	8.8%		9.0%
Tasa Pérdidas	10	↑ 15.9%	→ 16.3%	16.1%		15.9%
Tasa Bloqueos	16	↑ 2.0%	↓ 1.8%	3.1%		2.0%
3p/FG	15	↓ 35.4%	↑ 43.2%	38.9%		35.4%
eFG%	9	↓ 54.0%	↑ 62.8%	52.7%		54.0%
TS%	9	↓ 57.1%	↑ 65.0%	56.1%		57.1%
FT%	6	↑ 22.4%	→ 20.8%	20.8%		22.4%

Estadísticas Avanzadas por jugador de PLATENSE en el LNB 21-22

Equipo	PLATENSE						
JUGADOR	- Minutos x PJ -	- eFG% -	- TS% -	- FT% -	- %USO -	- Puntos x PJ -	- 3p/FG -
L. Goldenberg	33.8	46.51%	56.48%	48.84%	17.83%	12.2	48.84%
M. Bernardini	29.0	60.00%	63.60%	24.00%	19.67%	14.4	46.00%
J. Aprea	28.2	52.31%	51.68%	9.23%	25.81%	14.8	0.00%
F. Pais	26.0	54.26%	54.59%	17.02%	22.91%	11.8	53.19%
P. Piñero	25.2	88.75%	90.99%	32.50%	19.59%	16.8	70.00%
A. Lugli	25.0	27.27%	30.86%	12.12%	16.11%	4.4	18.18%
L. Fraga	14.6	60.00%	62.97%	13.33%	9.80%	4.0	40.00%
A. Alloatti	11.6	43.48%	46.36%	21.74%	26.41%	5.0	4.35%
I. Varisco	5.8	16.67%	21.80%	16.67%	14.55%	0.6	66.67%
F. Massa	4.0	0.00%	0.00%	0.00%	0.00%	0.0	0.00%
J. Frigerio	0.0	0.00%	0.00%	0.00%	0.00%	0.0	0.00%
M. Folino	0.0	0.00%	0.00%	0.00%	0.00%	0.0	0.00%
J. Cox	0.0	0.00%	0.00%	0.00%	0.00%	0.0	0.00%
T. Coll	0.0	0.00%	0.00%	0.00%	0.00%	0.0	0.00%
G. Michelangeli	0.0	0.00%	0.00%	0.00%	0.00%	0.0	0.00%



Informe Estadísticas Avanzadas Básquet Advance

Detalle por equipo del LNB 21-22

QUIMSA		PJ 6				
	# entre los 20 Equipos	QUIMSA	Rivales	LNB 21-22	En Victorias (6)	En Derrotas (0)
Posesiones	13	74.2	73.9	75.4	74.2	
Eficiencia Ofensiva	1	1.213	0.997	1.073	1.213	
Eficiencia Defensiva	3	0.997	1.213	1.073	0.997	
Net Rating	1	0.216	-0.216	0.000	0.216	
Tasa Rebotes Defensivos	6	76.9%	71.4%	75.5%	76.9%	
Tasa Rebotes Ofensivos	2	28.6%	23.1%	24.5%	28.6%	
Tasa Rebotes Totales	1	↑ 54.3%	↓ 45.7%	50.0%	54.3%	
Tasa Asistencias	8	↑ 22.7%	→ 21.0%	21.0%	22.7%	
Tasa Robos	12	↑ 8.8%	↓ 7.7%	8.8%	8.8%	
Tasa Pérdidas	2	↑ 13.3%	↓ 16.5%	16.1%	13.3%	
Tasa Bloqueos	5	↑ 3.6%	↓ 2.0%	3.1%	3.6%	
3p/FG	8	↑ 39.7%	→ 38.2%	38.9%	39.7%	
eFG%	4	↑ 56.0%	↓ 49.1%	52.7%	56.0%	
TS%	1	↑ 60.6%	↓ 52.1%	56.1%	60.6%	
FT%	2	↑ 28.3%	↓ 18.2%	20.8%	28.3%	

Estadísticas Avanzadas por jugador de QUIMSA en el LNB 21-22

Equipo	QUIMSA						
JUGADOR	- Minutos x PJ -	- eFG% -	- TS% -	- FT% -	- %USO -	- Puntos x PJ -	- 3p/FG -
I. Gramajo	32.7	58.77%	64.39%	35.09%	18.58%	14.5	54.39%
S. Acevedo	29.7	52.04%	57.54%	28.57%	16.19%	10.8	34.69%
M. Cosolito	29.3	62.22%	64.16%	8.89%	22.49%	15.0	55.56%
E. Anderson Jr.	27.8	60.83%	64.70%	40.00%	23.25%	16.2	1.67%
J. Brussino	26.7	49.14%	54.22%	24.14%	21.24%	11.8	29.31%
F. Baralle	24.8	63.33%	68.74%	35.00%	24.78%	16.2	53.33%
S. Lugo	18.0	54.55%	54.63%	4.55%	10.29%	4.2	63.64%
E. Toretta	13.0	25.00%	38.27%	40.00%	15.70%	3.0	65.00%
B. Carabali	10.0	63.64%	60.37%	27.27%	14.58%	2.8	0.00%
D. Collomb	0.5	0.00%	0.00%	0.00%	23.85%	0.0	0.00%
L. Chiapella	0.3	75.00%	75.00%	0.00%	30.81%	1.0	100.00%
F. Folmer Bellmann	0.0	0.00%	0.00%	0.00%	0.00%	0.0	0.00%
J. Caicedo Cuero	0.0	0.00%	0.00%	0.00%	58.78%	0.0	100.00%
F. Conradi	0.0	0.00%	0.00%	0.00%	0.00%	0.0	0.00%
F. Campos	0.0	0.00%	0.00%	0.00%	0.00%	0.0	0.00%



Informe Estadísticas Avanzadas Básquet Advance

Detalle por equipo del LNB 21-22

REGATAS		PJ		5		
	# entre los 20 Equipos	REGATAS	Rivales	LNB 21-22	En Victorias (2)	En Derrotas (3)
Poseiones	12	74.4	73.7	75.4	75.0	74.0
Eficiencia Ofensiva	8	1.083	1.091	1.073	1.140	1.045
Eficiencia Defensiva	15	1.091	1.083	1.073	0.996	1.158
Net Rating	11	-0.008	0.008	0.000	0.144	-0.113
Tasa Rebotes Defensivos	16	73.4%	72.7%	75.5%	72.2%	74.3%
Tasa Rebotes Ofensivos	4	27.3%	26.6%	24.5%	30.6%	25.2%
Tasa Rebotes Totales	12	➡ 49.4%	⬆ 50.6%	50.0%	51.4%	48.1%
Tasa Asistencias	10	⬆ 22.3%	⬇ 18.2%	21.0%	24.0%	21.2%
Tasa Robos	4	⬆ 10.5%	➡ 9.5%	8.8%	13.3%	8.6%
Tasa Pérdidas	7	⬆ 14.8%	⬇ 16.8%	16.1%	16.0%	14.0%
Tasa Bloqueos	12	⬇ 2.4%	⬆ 3.0%	3.1%	1.3%	3.2%
3p/FG	10	⬆ 38.2%	⬇ 28.6%	38.9%	45.1%	33.7%
eFG%	14	➡ 51.9%	⬆ 53.9%	52.7%	55.3%	49.8%
TS%	15	➡ 54.8%	⬆ 57.1%	56.1%	57.8%	52.7%
FT%	19	⬇ 16.4%	⬆ 18.6%	20.8%	18.0%	15.3%

Estadísticas Avanzadas por jugador de REGATAS en el LNB 21-22

Equipo	REGATAS						
JUGADOR	- Minutos x PJ -	- eFG% -	- TS% -	- FT% -	- %USO -	- Puntos x PJ -	- 3p/FG -
J. Arengo	33.4	44.70%	45.60%	6.06%	21.66%	12.6	48.48%
M. Fernandez	32.4	51.39%	51.18%	8.33%	11.40%	8.0	69.44%
P. Quinteros	27.0	46.67%	52.15%	21.67%	26.45%	13.8	48.33%
M. Giordano	26.6	37.14%	44.42%	25.71%	18.18%	7.0	51.43%
W. David li	21.4	56.25%	58.21%	14.58%	25.81%	12.2	0.00%
S. Hogan	20.8	59.18%	59.44%	12.24%	27.25%	12.8	28.57%
A. Caffaro	17.8	60.00%	67.25%	50.00%	16.49%	6.8	0.00%
X. Carreras Peguero	14.0	88.46%	90.06%	15.38%	22.85%	12.5	53.85%
T. Franchela	9.6	64.29%	63.45%	14.29%	8.35%	2.0	42.86%
J. Marcon	1.7	100.00%	100.00%	0.00%	6.49%	0.7	0.00%
I. Marco	0.0	0.00%	0.00%	0.00%	0.00%	0.0	0.00%
R. Abad	0.0	0.00%	0.00%	0.00%	0.00%	0.0	0.00%
J. Scachi	0.0	0.00%	0.00%	0.00%	0.00%	0.0	0.00%
N. Aguirre	0.0	0.00%	0.00%	0.00%	0.00%	0.0	0.00%
F. Gauto	0.0	0.00%	0.00%	0.00%	0.00%	0.0	0.00%



Informe Estadísticas Avanzadas Básquet Advance

Detalle por equipo del LNB 21-22

RIACHUELO		PJ	5			
	# entre los 20 Equipos	RIACHUELO	Rivales	LNB 21-22	En Victorias (3)	En Derrotas (2)
Poseiones	6	76.4	75.9	75.4	75.3	78.2
Eficiencia Ofensiva	12	1.068	1.051	1.073	1.111	1.004
Eficiencia Defensiva	9	1.051	1.068	1.073	1.032	1.079
Net Rating	9	0.016	-0.016	0.000	0.079	-0.075
Tasa Rebotes Defensivos	17	73.0%	75.0%	75.5%	71.4%	75.3%
Tasa Rebotes Ofensivos	7	25.0%	27.0%	24.5%	31.0%	16.7%
Tasa Rebotes Totales	13	➡ 49.0%	⬆ 51.0%	50.0%	51.5%	45.5%
Tasa Asistencias	18	➡ 16.5%	⬆ 17.7%	21.0%	18.6%	13.4%
Tasa Robos	11	⬆ 8.9%	➡ 5.5%	8.8%	8.9%	9.0%
Tasa Pérdidas	1	⬆ 12.8%	➡ 16.3%	16.1%	14.2%	10.9%
Tasa Bloqueos	13	➡ 2.4%	⬆ 2.4%	3.1%	1.8%	3.2%
3p/FG	20	➡ 32.0%	⬆ 45.5%	38.9%	32.5%	31.3%
eFG%	15	⬆ 51.2%	➡ 50.0%	52.7%	51.2%	51.1%
TS%	17	➡ 53.2%	⬆ 53.7%	56.1%	54.6%	51.2%
FT%	12	➡ 18.7%	⬆ 20.2%	20.8%	21.2%	14.9%

Estadísticas Avanzadas por jugador de RIACHUELO en el LNB 21-22

Equipo	RIACHUELO						
JUGADOR	- Minutos x PJ -	- eFG% -	- TS% -	- FT% -	- %USO -	- Puntos x PJ -	- 3p/FG -
E. Flor	36.0	49.25%	50.42%	8.96%	25.20%	18.0	43.28%
N. Paletta	32.6	55.00%	60.54%	26.00%	17.20%	13.6	38.00%
M. Leiva	28.6	35.53%	37.75%	23.68%	18.28%	7.2	18.42%
P. Espinoza	28.5	75.64%	75.26%	12.82%	18.18%	16.0	2.56%
M. Gerlero	26.0	50.00%	50.19%	3.33%	11.54%	6.2	66.67%
R. Sanchez	25.8	51.56%	51.58%	31.25%	22.59%	10.8	21.88%
T. Farmer	24.6	43.55%	47.73%	22.58%	29.49%	13.6	27.42%
J. Corbalan	14.2	63.33%	68.03%	33.33%	12.39%	4.8	46.67%
L. Gallardo	6.0	25.00%	25.00%	0.00%	14.06%	1.0	25.00%
W. Rose	3.0	0.00%	0.00%	0.00%	0.00%	0.0	0.00%
A. Ramirez	0.0	0.00%	0.00%	0.00%	0.00%	0.0	0.00%
F. Formia	0.0	0.00%	0.00%	0.00%	0.00%	0.0	0.00%
F. Ramirez Torres	0.0	0.00%	0.00%	0.00%	0.00%	0.0	0.00%
L. Velazquez Carpio	0.0	0.00%	0.00%	0.00%	0.00%	0.0	0.00%
Y. Cuenca	0.0	0.00%	0.00%	0.00%	0.00%	0.0	0.00%
F. Cosolito	0.0	0.00%	0.00%	0.00%	0.00%	0.0	0.00%
J. Guerrero	0.0	0.00%	0.00%	0.00%	0.00%	0.0	0.00%
M. Corzo Soteras	0.0	0.00%	0.00%	0.00%	0.00%	0.0	0.00%



Informe Estadísticas Avanzadas Básquet Advance

Detalle por equipo del LNB 21-22

SAN LORENZO		PJ		6		
	# entre los 20 Equipos	SAN LORENZO	Rivales	LNB 21-22	En Victorias (4)	En Derrotas (2)
Poseiones	7	76.4	76.9	75.4	77.9	73.5
Eficiencia Ofensiva	14	1.045	1.038	1.073	1.095	0.939
Eficiencia Defensiva	6	1.038	1.045	1.073	0.964	1.197
Net Rating	10	0.006	-0.006	0.000	0.131	-0.258
Tasa Rebotes Defensivos	13	74.1%	76.9%	75.5%	77.4%	65.7%
Tasa Rebotes Ofensivos	14	23.1%	25.9%	24.5%	21.2%	26.6%
Tasa Rebotes Totales	7	↑ 50.3%	→ 49.7%	50.0%	52.9%	45.0%
Tasa Asistencias	12	→ 20.5%	↑ 20.8%	21.0%	20.5%	20.4%
Tasa Robos	18	↓ 7.2%	↑ 10.8%	8.8%	6.7%	8.2%
Tasa Pérdidas	14	↓ 17.0%	↑ 14.1%	16.1%	16.4%	18.4%
Tasa Bloqueos	17	↓ 2.0%	↑ 4.6%	3.1%	2.2%	1.4%
3p/FG	6	↑ 41.4%	↓ 34.5%	38.9%	41.1%	42.0%
eFG%	16	↑ 50.7%	→ 49.6%	52.7%	54.0%	43.7%
TS%	12	↑ 55.6%	→ 52.0%	56.1%	58.9%	48.9%
FT%	3	↑ 27.4%	↓ 17.3%	20.8%	26.9%	28.6%

Estadísticas Avanzadas por jugador de SAN LORENZO en el LNB 21-22

Equipo	SAN LORENZO
--------	-------------

JUGADOR	- Minutos x PJ -	- eFG% -	- TS% -	- FT% -	- %USO -	- Puntos x PJ -	- 3p/FG -
L. Cerminato	31.8	48.00%	50.84%	20.00%	23.99%	14.5	36.00%
L. Perez Bazan	30.8	50.88%	53.79%	15.79%	20.38%	11.2	52.63%
A. Perez Tapia	29.3	51.14%	60.22%	38.64%	14.91%	10.3	40.91%
J. Defelippo	28.8	48.53%	55.99%	29.41%	24.82%	14.3	54.41%
M. Corzo	28.5	57.69%	67.41%	58.97%	23.29%	17.0	46.15%
L. Zalio	24.2	57.14%	54.57%	8.57%	15.58%	7.2	0.00%
F. Rutenberg	23.5	50.00%	56.65%	38.24%	14.63%	7.8	38.24%
A. Facello	10.2	53.13%	54.85%	12.50%	17.32%	3.2	62.50%
I. Cerino	4.0	0.00%	0.00%	0.00%	16.89%	0.0	0.00%
J. Ramayo	2.0	0.00%	0.00%	0.00%	8.19%	0.0	0.00%
F. Actis	1.0	0.00%	0.00%	0.00%	52.81%	0.0	50.00%
M. Sandes	0.0	0.00%	0.00%	0.00%	0.00%	0.0	0.00%
T. Roca	0.0	0.00%	0.00%	0.00%	0.00%	0.0	0.00%
K. Piris	0.0	0.00%	0.00%	0.00%	0.00%	0.0	0.00%



Informe Estadísticas Avanzadas Básquet Advance

Detalle por equipo del LNB 21-22

SAN MARTIN		PJ		4		
	# entre los 20 Equipos	SAN MARTIN	Rivales	LNB 21-22	En Victorias (4)	En Derrotas (0)
Posesiones	19	72.4	74.1	75.4	72.4	
Eficiencia Ofensiva	9	1.077	0.924	1.073	1.077	
Eficiencia Defensiva	1	0.924	1.077	1.073	0.924	
Net Rating	2	0.153	-0.153	0.000	0.153	
Tasa Rebotes Defensivos	1	85.0%	83.6%	75.5%	85.0%	
Tasa Rebotes Ofensivos	20	16.4%	15.0%	24.5%	16.4%	
Tasa Rebotes Totales	3	↑ 53.7%	↓ 46.3%	50.0%	53.7%	
Tasa Asistencias	3	↑ 25.5%	↓ 15.5%	21.0%	25.5%	
Tasa Robos	15	→ 8.3%	↑ 8.8%	8.8%	8.3%	
Tasa Pérdidas	18	↓ 18.3%	↑ 14.8%	16.1%	18.3%	
Tasa Bloqueos	18	↑ 1.7%	→ 1.7%	3.1%	1.7%	
3p/FG	1	↑ 52.2%	↓ 35.8%	38.9%	52.2%	
eFG%	1	↑ 59.1%	↓ 46.5%	52.7%	59.1%	
TS%	2	↑ 60.5%	↓ 49.7%	56.1%	60.5%	
FT%	17	→ 17.4%	↑ 18.3%	20.8%	17.4%	

Estadísticas Avanzadas por jugador de SAN MARTIN en el LNB 21-22

Equipo	SAN MARTIN
--------	------------

JUGADOR	- Minutos x PJ -	- eFG% -	- TS% -	- FT% -	- %USO -	- Puntos x PJ -	- 3p/FG -
E. Basabe	30.3	75.93%	76.53%	3.70%	13.82%	10.5	40.74%
F. Ramirez Barrios	29.3	66.22%	64.33%	5.41%	20.55%	12.8	67.57%
J. Saiz	27.5	70.83%	66.44%	37.50%	18.04%	10.8	0.00%
S. Ferreyra	22.5	73.21%	73.92%	10.71%	21.01%	11.0	67.86%
M. Solanas	20.7	59.68%	60.43%	3.23%	30.56%	12.7	54.84%
G. Garcia	20.3	37.50%	48.67%	43.75%	14.75%	4.8	56.25%
J. Machuca	19.5	54.17%	58.14%	25.00%	21.93%	8.0	75.00%
L. Mainoldi	18.5	34.48%	41.51%	24.14%	23.93%	6.8	68.97%
F. Mendez	14.8	50.00%	53.69%	38.89%	25.03%	6.3	38.89%
D. Bordon	14.0	25.00%	25.00%	0.00%	21.33%	2.0	0.00%
R. Vallejos	4.7	62.50%	62.50%	0.00%	13.20%	1.7	75.00%
F. Alorda	0.0	0.00%	0.00%	0.00%	0.00%	0.0	0.00%
M. Andreatta	0.0	0.00%	0.00%	0.00%	0.00%	0.0	0.00%



Informe Estadísticas Avanzadas Básquet Advance

Detalle por equipo del LNB 21-22

UNION (SF)		PJ				
	# entre los 20 Equipos	UNION (SF)	Rivales	LNB 21-22	En Victorias (2)	En Derrotas (4)
Poseiones	1	79.2	78.4	75.4	78.5	79.5
Eficiencia Ofensiva	17	1.006	1.048	1.073	1.204	0.909
Eficiencia Defensiva	8	1.048	1.006	1.073	1.026	1.059
Net Rating	12	-0.042	0.042	0.000	0.177	-0.151
Tasa Rebotes Defensivos	14	73.6%	77.7%	75.5%	74.3%	73.3%
Tasa Rebotes Ofensivos	17	22.3%	26.4%	24.5%	23.9%	21.6%
Tasa Rebotes Totales	18	➡ 47.8%	⬆ 52.2%	50.0%	50.4%	46.7%
Tasa Asistencias	13	⬆ 20.4%	➡ 19.6%	21.0%	24.8%	18.2%
Tasa Robos	17	⬇ 7.8%	⬆ 8.7%	8.8%	9.6%	6.9%
Tasa Pérdidas	15	➡ 17.3%	⬆ 15.7%	16.1%	15.9%	17.9%
Tasa Bloqueos	10	⬇ 2.7%	⬆ 3.6%	3.1%	1.9%	3.1%
3p/FG	13	⬇ 37.1%	⬆ 42.2%	38.9%	35.7%	37.7%
eFG%	18	⬆ 48.7%	➡ 48.5%	52.7%	58.3%	44.3%
TS%	16	➡ 53.6%	⬆ 53.8%	56.1%	63.9%	48.5%
FT%	7	⬇ 22.3%	⬆ 29.2%	20.8%	33.3%	17.2%

Estadísticas Avanzadas por jugador de UNION (SF) en el LNB 21-22

Equipo	UNION (SF)						
JUGADOR	- Minutos x PJ -	- eFG% -	- TS% -	- FT% -	- %USO -	- Puntos x PJ -	- 3p/FG -
J. Cylla	28.7	51.35%	55.21%	17.57%	23.00%	14.8	22.97%
A. Jaime	26.0	47.62%	57.56%	47.62%	19.82%	10.0	47.62%
M. Martin	24.7	44.68%	45.95%	4.26%	18.09%	7.3	63.83%
C. Schoppler	20.8	57.69%	60.60%	15.38%	17.18%	8.5	43.59%
D. Morgan	18.5	47.46%	56.43%	40.68%	30.28%	13.3	57.63%
J. Godoy	16.3	52.17%	52.35%	4.35%	13.05%	4.2	34.78%
G. Torres	15.8	61.76%	64.37%	23.53%	20.66%	8.3	17.65%
K. Pressley	12.2	40.91%	46.90%	36.36%	22.94%	5.2	4.55%
A. Meinero	10.8	33.33%	35.62%	6.67%	11.78%	1.8	6.67%
P. Bombino Parada	9.8	61.11%	65.79%	22.22%	16.63%	4.3	0.00%
G. Bertona	8.8	31.82%	34.97%	9.09%	26.20%	2.7	63.64%
N. Reynoso	2.0	0.00%	0.00%	0.00%	11.62%	0.0	0.00%



Informe Estadísticas Avanzadas
Básquet Advance

Torneo: LNB 21-22

Cristian Javier Sanchez

csanchez@basquetadvance.com.ar

<https://basquetadvance.com.ar>

Twitter: [@basquetadvance](https://twitter.com/basquetadvance)

Instagram: [@basquetadvance](https://www.instagram.com/basquetadvance)

Facebook: <https://www.facebook.com/BasquetAdvance>





Informe Estadísticas Avanzadas
Básquet Advance

Glosario de Estadísticas Avanzadas

Posesiones	Dobles Intentados + Triples Intentados + Pérdidas - Rebotes de Ataque + Libres Intentados * 0,44
Eficiencia Ofensiva	Puntos anotados / Posesiones = Puntos anotados por posesión
Eficiencia Defensiva	Puntos recibidos / Posesiones = Puntos recibidos por posesión
Net Rating	Eficiencia Ofensiva - Eficiencia Defensiva
Tasa Rebotes Defensivos	Porcentaje de Rebotes Defensivos sobre el total de rebotes disponibles
Tasa Rebotes Ofensivos	Porcentaje de Rebotes Ofensivos sobre el total de rebotes disponibles
Tasa de Rebotes Totales	Porcentaje de Rebotes sobre el total de rebotes disponibles
Tasa de Asistencias	Porcentaje de asistencias sobre total de posesiones
Tasa de Robos	Porcentaje de robos sobre total de posesiones
Tasa de Pérdidas	Porcentaje de pérdidas sobre total de posesiones
Tasa de Bloqueos	Porcentaje de bloqueos sobre total de posesiones
FT	FT = Libres por lanzamiento de campo. = FTM / FGA = Libres convertidos / Tiros de campo intentados
TS	TS = Lanzamientos reales: Toma en cuenta los tiros libres. = puntos / 2*(FGA+0,44*FTA)
eFG%	eFG% = % efectivo de tiros de campo: Le da 1 punto + al triple. = (FGM + 0,5 * 3PM) / FGA
%USO	% de posesiones que un jugador finaliza (mediante un lanzamiento o pérdida)