



## Informe Estadísticas Avanzadas Básquet Advance

### LNB 21-22

El presente es un informe sobre estadísticas avanzadas de la LNB argentina, entre los partidos disputados entre el inicio (02/11/2021) hasta el parate por las fiestas (22/12/2021). Se disputaron 120 partidos en total. Se divide en las siguientes secciones:

1) Presentación	Página 1
2) Fixture y resultados	Página 2
3) Estadísticas generales del torneo	Página 6
4) Posesiones y eficiencia por equipo	Página 7
5) Estadísticas avanzadas de rebote y lanzamientos	Página 9
6) Resumen de todas las estadísticas avanzadas de cada equipo	Página 10
7) Líderes a nivel jugadores de cada estadística avanzada	Página 11
8) Resumen de cada equipo de forma individual Los equipos están ordenadas alfabéticamente	Página 13
9) Glosario y datos de contacto	Página 53

**Autor: Cristian Sanchez, creador de Básquet Advance.**





## Fixture y Resultados LNB 2021-22

Fecha	Hora	Jornada	Grupo	Local		Visitante		Cancha
2/11/21	22:00	1	ZONA UNICA	RIACHUELO	78	SAN LORENZO	86	SUPERDOMO LA RIOJA
3/11/21	20:00	2	ZONA UNICA	OBRAS	76	REGATAS	81	OBRAS SANITARIAS DE LA NACION
3/11/21	21:00	2	ZONA UNICA	PEÑAROL	68	OBERA TC	86	ISLAS MALVINAS
3/11/21	21:00	2	ZONA UNICA	PLATENSE	75	SAN MARTIN	79	ESTADIO CIUDAD DE VICENTE LOPEZ
3/11/21	22:00	2	ZONA UNICA	QUIMSA	89	UNION (SF)	71	ESTADIO CIUDAD
4/11/21	21:30	3	ZONA UNICA	ATENAS (CBA)	94	SAN LORENZO	100	CARLOS CERUTTI
4/11/21	21:30	3	ZONA UNICA	ARGENTINO	72	BOCA	75	EL FORTIN DE LAS MOROCHAS
5/11/21	21:00	4	ZONA UNICA	FERRO	99	OBERA TC	85	HECTOR ETCHART
5/11/21	21:00	4	ZONA UNICA	HISPANO	60	SAN MARTIN	74	Estadio Municipal Juan Bautista Rocha
5/11/21	21:30	4	ZONA UNICA	GIMNASIA (CR)	88	REGATAS	85	SOCIOS FUNDADORES
5/11/21	22:00	4	ZONA UNICA	OLIMPICO	75	UNION (SF)	69	VICENTE ROSALES
6/11/21	20:00	5	ZONA UNICA	INSTITUTO	101	SAN LORENZO	65	ANGEL SANDRIN
6/11/21	21:30	5	ZONA UNICA	COMUNICACIONES	71	QUIMSA	83	COMUNICACIONES
7/11/21	20:30	6	ZONA UNICA	BOCA	82	REGATAS	71	LUIS CONDE
7/11/21	21:00	6	ZONA UNICA	PLATENSE	80	RIACHUELO	87	ESTADIO CIUDAD DE VICENTE LOPEZ
8/11/21	20:00	7	ZONA UNICA	OBRAS	79	FERRO	74	OBRAS SANITARIAS DE LA NACION
8/11/21	20:30	7	ZONA UNICA	UNION (SF)	97	OLIMPICO	74	ANGEL P. MALVICINO
8/11/21	21:00	7	ZONA UNICA	INSTITUTO	96	PEÑAROL	90	ANGEL SANDRIN
8/11/21	21:00	7	ZONA UNICA	OBERA TC	69	QUIMSA	83	OTC
9/11/21	21:00	8	ZONA UNICA	GIMNASIA (CR)	90	ARGENTINO	72	SOCIOS FUNDADORES
9/11/21	21:00	8	ZONA UNICA	HISPANO	77	RIACHUELO	84	Estadio Municipal Juan Bautista Rocha
9/11/21	22:00	8	ZONA UNICA	LA UNION FSA	74	COMUNICACIONES	86	POLIDEPORTIVO CINCUENTENARIO
10/11/21	20:30	9	ZONA UNICA	BOCA	77	OLIMPICO	68	LUIS CONDE
10/11/21	21:30	9	ZONA UNICA	ATENAS (CBA)	85	PEÑAROL	102	CARLOS CERUTTI
11/11/21	20:00	10	ZONA UNICA	SAN LORENZO	71	ARGENTINO	62	Polideportivo Roberto Pando
11/11/21	21:00	10	ZONA UNICA	HISPANO	92	PLATENSE	89	Estadio Municipal Juan Bautista Rocha
11/11/21	21:30	10	ZONA UNICA	SAN MARTIN	85	COMUNICACIONES	76	FORTIN ROJINEGRO
11/11/21	22:00	10	ZONA UNICA	LA UNION FSA	98	OBRAS	97	POLIDEPORTIVO CINCUENTENARIO
11/11/21	22:00	10	ZONA UNICA	QUIMSA	100	OBERA TC	79	ESTADIO CIUDAD

Fecha	Hora	Jornada	Grupo	Local		Visitante		Cancha
12/11/21	21:30	11	ZONA UNICA	ATENAS (CBA)	78	FERRO	82	CARLOS CERUTTI
12/11/21	21:30	11	ZONA UNICA	RIACHUELO	80	PEÑAROL	75	SUPERDOMO LA RIOJA
13/11/21	20:00	12	ZONA UNICA	INSTITUTO	93	FERRO	75	ANGEL SANDRIN
13/11/21	21:00	12	ZONA UNICA	GIMNASIA (CR)	101	PLATENSE	88	SOCIOS FUNDADORES
13/11/21	21:30	12	ZONA UNICA	REGATAS	90	COMUNICACIONES	75	JOSE JORGE CONTTE
13/11/21	12:00	12	ZONA UNICA	SAN MARTIN	74	OBRAS	63	FORTIN ROJINEGRO
13/11/21	22:00	12	ZONA UNICA	OLIMPICO	74	OBERA TC	73	VICENTE ROSALES
15/11/21	20:30	13	ZONA UNICA	UNION (SF)	72	FERRO	84	ANGEL P. MALVICINO
15/11/21	21:30	13	ZONA UNICA	ARGENTINO	74	HISPANO	55	EL FORTIN DE LAS MOROCHAS
15/11/21	21:30	13	ZONA UNICA	REGATAS	76	OBRAS	81	JOSE JORGE CONTTE
15/11/21	22:00	13	ZONA UNICA	QUIMSA	91	BOCA	84	ESTADIO CIUDAD
16/11/21	21:00	14	ZONA UNICA	PLATENSE	88	ATENAS (CBA)	105	ESTADIO CIUDAD DE VICENTE LOPEZ
17/11/21	20:00	15	ZONA UNICA	SAN LORENZO	84	LA UNION FSA	68	Polideportivo Roberto Pando
17/11/21	20:30	15	ZONA UNICA	UNION (SF)	92	GIMNASIA (CR)	89	ANGEL P. MALVICINO
17/11/21	21:00	15	ZONA UNICA	PEÑAROL	86	HISPANO	79	ISLAS MALVINAS
17/11/21	21:00	15	ZONA UNICA	OBERA TC	107	OBRAS	80	OTC
17/11/21	21:30	15	ZONA UNICA	RIACHUELO	79	INSTITUTO	81	SUPERDOMO LA RIOJA
17/11/21	22:00	15	ZONA UNICA	OLIMPICO	48	BOCA	74	VICENTE ROSALES
18/11/21	21:00	16	ZONA UNICA	FERRO	91	ATENAS (CBA)	80	HECTOR ETCHART
19/11/21	20:00	17	ZONA UNICA	SAN LORENZO	73	HISPANO	76	Polideportivo Roberto Pando
19/11/21	21:00	17	ZONA UNICA	PEÑAROL	90	LA UNION FSA	66	ISLAS MALVINAS
19/11/21	21:00	17	ZONA UNICA	OBERA TC	94	ARGENTINO	72	OTC
19/11/21	21:30	17	ZONA UNICA	COMUNICACIONES	80	GIMNASIA (CR)	83	COMUNICACIONES
19/11/21	22:00	17	ZONA UNICA	QUIMSA	94	INSTITUTO	68	ESTADIO CIUDAD
20/11/21	11:00	18	ZONA UNICA	BOCA	78	ATENAS (CBA)	62	LUIS CONDE
21/11/21	20:00	19	ZONA UNICA	OBERA TC	83	GIMNASIA (CR)	78	OTC
21/11/21	20:30	19	ZONA UNICA	UNION (SF)	77	LA UNION FSA	82	ANGEL P. MALVICINO
21/11/21	21:00	19	ZONA UNICA	OLIMPICO	84	INSTITUTO	71	VICENTE ROSALES
21/11/21	21:30	19	ZONA UNICA	COMUNICACIONES	84	ARGENTINO	87	COMUNICACIONES
1/12/21	20:00	20	ZONA UNICA	OBRAS	75	UNION (SF)	68	OBRAS SANITARIAS DE LA NACION
1/12/21	21:00	20	ZONA UNICA	PEÑAROL	80	FERRO	89	ISLAS MALVINAS

Fecha	Hora	Jornada	Grupo	Local		Visitante		Cancha
1/12/21	21:30	20	ZONA UNICA	SAN MARTIN	86	OBERA TC	72	FORTIN ROJINEGRO
2/12/21	20:00	21	ZONA UNICA	SAN LORENZO	84	REGATAS	79	Polideportivo Roberto Pando
2/12/21	22:00	21	ZONA UNICA	QUIMSA	80	COMUNICACIONES	89	ESTADIO CIUDAD
3/12/21	21:00	22	ZONA UNICA	GIMNASIA (CR)	60	UNION (SF)	58	SOCIOS FUNDADORES
3/12/21	21:00	22	ZONA UNICA	INSTITUTO	65	BOCA	62	ANGEL SANDRIN
3/12/21	22:00	22	ZONA UNICA	LA UNION FSA	86	OBERA TC	97	POLIDEPORTIVO CINCUENTENARIO
4/12/21	11:00	23	ZONA UNICA	FERRO	78	REGATAS	70	HECTOR ETCHART
4/12/21	21:00	23	ZONA UNICA	ARGENTINO	75	PLATENSE	68	EL FORTIN DE LAS MOROCHAS
4/12/21	21:30	23	ZONA UNICA	RIACHUELO	78	SAN MARTIN	75	SUPERDOMO LA RIOJA
4/12/21	22:00	23	ZONA UNICA	OLIMPICO	83	COMUNICACIONES	78	VICENTE ROSALES
5/12/21	21:30	24	ZONA UNICA	ATENAS (CBA)	65	BOCA	76	CARLOS CERUTTI
6/12/21	20:00	25	ZONA UNICA	OBRAS	67	LA UNION FSA	66	OBRAS SANITARIAS DE LA NACION
6/12/21	21:00	25	ZONA UNICA	OBERA TC	55	INSTITUTO	67	OTC
6/12/21	21:00	25	ZONA UNICA	PEÑAROL	79	REGATAS	82	ISLAS MALVINAS
6/12/21	22:00	25	ZONA UNICA	QUIMSA	87	SAN MARTIN	74	ESTADIO CIUDAD
7/12/21	21:00	26	ZONA UNICA	FERRO	77	PLATENSE	74	HECTOR ETCHART
7/12/21	21:00	26	ZONA UNICA	UNION (SF)	75	RIACHUELO	72	ANGEL P. MALVICINO
8/12/21	21:00	27	ZONA UNICA	GIMNASIA (CR)	80	LA UNION FSA	56	SOCIOS FUNDADORES
8/12/21	21:30	27	ZONA UNICA	COMUNICACIONES	83	INSTITUTO	82	COMUNICACIONES
9/12/21	21:00	28	ZONA UNICA	HISPANO	89	SAN LORENZO	74	Estadio Municipal Juan Bautista Rocha
9/12/21	22:00	28	ZONA UNICA	OLIMPICO	50	SAN MARTIN	77	VICENTE ROSALES
10/12/21	21:00	29	ZONA UNICA	GIMNASIA (CR)	80	ATENAS (CBA)	65	SOCIOS FUNDADORES
10/12/21	21:00	29	ZONA UNICA	UNION (SF)	100	INSTITUTO	97	ANGEL P. MALVICINO
10/12/21	21:00	29	ZONA UNICA	OBERA TC	91	FERRO	75	OTC
10/12/21	21:00	29	ZONA UNICA	PLATENSE	79	LA UNION FSA	75	ESTADIO CIUDAD DE VICENTE LOPEZ
11/12/21	21:30	30	ZONA UNICA	RIACHUELO	78	ARGENTINO	71	SUPERDOMO LA RIOJA
11/12/21	11:00	30	ZONA UNICA	REGATAS	113	OLIMPICO	108	JOSE JORGE CONTTE
12/12/21	20:00	31	ZONA UNICA	SAN LORENZO	86	ATENAS (CBA)	79	Polideportivo Roberto Pando
12/12/21	21:00	31	ZONA UNICA	COMUNICACIONES	70	FERRO	67	COMUNICACIONES
13/12/21	21:00	32	ZONA UNICA	UNION (SF)	84	PLATENSE	78	ANGEL P. MALVICINO
13/12/21	21:00	32	ZONA UNICA	INSTITUTO	90	ARGENTINO	75	ANGEL SANDRIN

Fecha	Hora	Jornada	Grupo	Local		Visitante		Cancha
13/12/21	21:30	32	ZONA UNICA	SAN MARTIN	77	OLIMPICO	68	FORTIN ROJINEGRO
13/12/21	22:00	32	ZONA UNICA	LA UNION FSA	70	PEÑAROL	71	POLIDEPORTIVO CINCUENTENARIO
14/12/21	21:00	33	ZONA UNICA	GIMNASIA (CR)	90	RIACHUELO	70	SOCIOS FUNDADORES
15/12/21	21:00	34	ZONA UNICA	INSTITUTO	71	PLATENSE	74	ANGEL SANDRIN
15/12/21	21:30	34	ZONA UNICA	REGATAS	87	PEÑAROL	89	JOSE JORGE CONTTE
15/12/21	21:30	34	ZONA UNICA	ATENAS (CBA)	101	ARGENTINO	81	CARLOS CERUTTI
15/12/21	22:00	34	ZONA UNICA	LA UNION FSA	72	OLIMPICO	84	POLIDEPORTIVO CINCUENTENARIO
16/12/21	21:30	35	ZONA UNICA	SAN LORENZO	78	RIACHUELO	71	Polideportivo Roberto Pando
16/12/21	21:00	35	ZONA UNICA	FERRO	87	HISPANO	85	HECTOR ETCHART
17/12/21	21:30	36	ZONA UNICA	ATENAS (CBA)	71	PLATENSE	95	CARLOS CERUTTI
17/12/21	21:30	36	ZONA UNICA	SAN MARTIN	72	PEÑAROL	86	FORTIN ROJINEGRO
17/12/21	21:30	36	ZONA UNICA	REGATAS	75	GIMNASIA (CR)	68	JOSE JORGE CONTTE
18/12/21	21:00	37	ZONA UNICA	BOCA	73	OBERA TC	86	LUIS CONDE
18/12/21	21:00	37	ZONA UNICA	FERRO	76	QUIMSA	80	HECTOR ETCHART
18/12/21	21:00	37	ZONA UNICA	ARGENTINO	81	UNION (SF)	60	EL FORTIN DE LAS MOROCHAS
18/12/21	21:30	37	ZONA UNICA	LA UNION FSA	91	HISPANO	75	POLIDEPORTIVO CINCUENTENARIO
19/12/21	21:30	38	ZONA UNICA	SAN MARTIN	71	GIMNASIA (CR)	66	FORTIN ROJINEGRO
20/12/21	20:00	39	ZONA UNICA	OBRAS	77	OBERA TC	71	OBRAS SANITARIAS DE LA NACION
20/12/21	20:00	39	ZONA UNICA	SAN LORENZO	82	UNION (SF)	75	Polideportivo Roberto Pando
20/12/21	21:00	39	ZONA UNICA	PEÑAROL	84	COMUNICACIONES	68	ISLAS MALVINAS
20/12/21	21:00	39	ZONA UNICA	BOCA	67	QUIMSA	75	LUIS CONDE
20/12/21	21:30	39	ZONA UNICA	REGATAS	114	HISPANO	73	JOSE JORGE CONTTE
21/12/21	22:00	40	ZONA UNICA	OLIMPICO	74	RIACHUELO	93	VICENTE ROSALES
21/12/21	22:00	40	ZONA UNICA	LA UNION FSA	91	GIMNASIA (CR)	84	POLIDEPORTIVO CINCUENTENARIO
22/12/21	20:00	41	ZONA UNICA	SAN LORENZO	80	OBRAS	83	OBRAS SANITARIAS DE LA NACION
22/12/21	20:30	41	ZONA UNICA	BOCA	94	UNION (SF)	74	LUIS CONDE
22/12/21	21:00	41	ZONA UNICA	PEÑAROL	91	QUIMSA	90	ISLAS MALVINAS
22/12/21	21:30	41	ZONA UNICA	SAN MARTIN	75	HISPANO	61	FORTIN ROJINEGRO
22/12/21	21:30	41	ZONA UNICA	ARGENTINO	83	COMUNICACIONES	76	EL FORTIN DE LAS MOROCHAS





# Informe Estadísticas Avanzadas Básquet Advance

## Torneo: Estadísticas del LNB 21-22

Puntos por Partido

79,5



Ritmo de juego

75,4

posesiones por partido



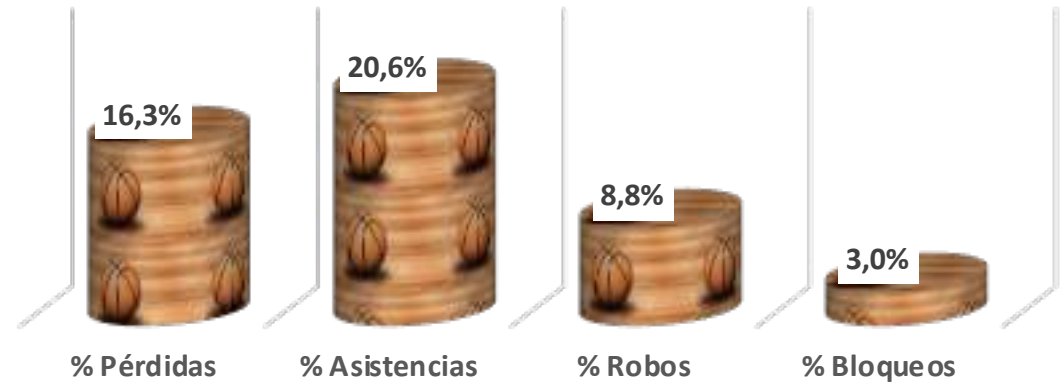
Puntos por Posesión

1,055

### % de Rebotes

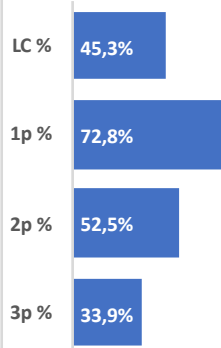


### Manejo de Balón

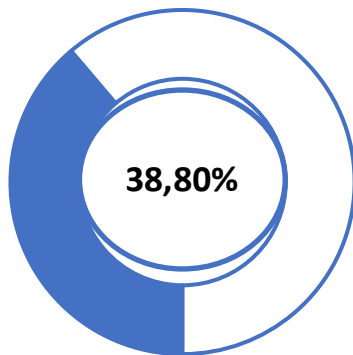


## Estadísticas Avanzadas de Lanzamiento

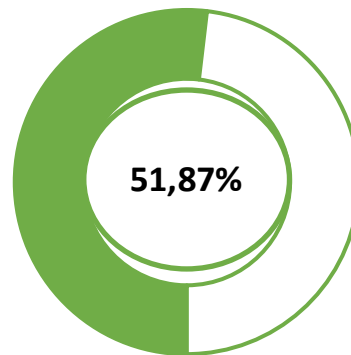
### Efectividad



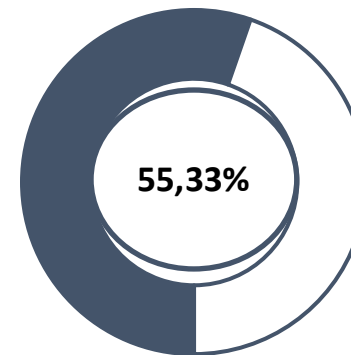
### 3p/FG



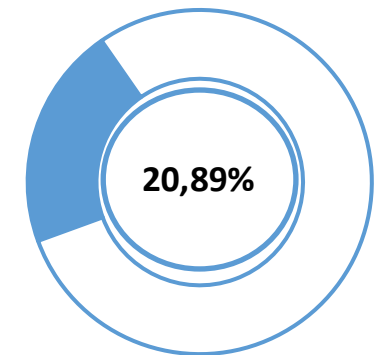
### eFG%



### TS%



### FT%





## Informe Estadísticas Avanzadas Básquet Advance

### Posesiones y Eficiencia del LNB 21-22

#### Promedios Liga

Equipo	- Posesiones por partido -	Equipo	Eficiencia Ofensiva (OER)	Equipo	Eficiencia Defensiva (DER)	Equipo	Net Rating (OER - DER)
UNION (SF)	78,75	QUIMSA	1,160	BOCA	0,954	QUIMSA	0,140
OBRAS	77,59	PEÑAROL	1,138	SAN MARTIN	0,959	SAN MARTIN	0,103
PLATENSE	77,55	REGATAS	1,106	GIMNASIA (CR)	1,014	GIMNASIA (CR)	0,090
FERRO	77,24	INSTITUTO	1,106	QUIMSA	1,020	BOCA	0,085
REGATAS	77,07	GIMNASIA (CR)	1,104	RIACHUELO	1,029	INSTITUTO	0,059
OLIMPICO	76,20	OBERA TC	1,084	OBRAS	1,030	PEÑAROL	0,049
RIACHUELO	76,07	COMUNICACIONES	1,076	UNION (SF)	1,035	REGATAS	0,030
SAN LORENZO	76,02	SAN MARTIN	1,062	ARGENTINO	1,036	OBERA TC	0,023
ATENAS (CBA)	75,83	ATENAS (CBA)	1,061	SAN LORENZO	1,037	SAN LORENZO	0,019
ARGENTINO	75,71	SAN LORENZO	1,056	FERRO	1,038	FERRO	0,012
OBERA TC	75,61	<b>LNB 21-22</b>	1,055	INSTITUTO	1,047	RIACHUELO	0,010
<b>LNB 21-22</b>	75,36	FERRO	1,050	<b>LNB 21-22</b>	1,055	<b>LNB 21-22</b>	0,000
LA UNION FSA	74,67	PLATENSE	1,041	OBERA TC	1,062	OBRAS	-0,027
QUIMSA	74,60	RIACHUELO	1,040	OLIMPICO	1,070	PLATENSE	-0,036
HISPANO	74,56	BOCA	1,039	REGATAS	1,076	ARGENTINO	-0,040
INSTITUTO	74,00	LA UNION FSA	1,025	PLATENSE	1,077	COMUNICACIONES	-0,056
PEÑAROL	73,76	OBRAS	1,003	PEÑAROL	1,089	UNION (SF)	-0,063
GIMNASIA (CR)	73,66	HISPANO	1,002	LA UNION FSA	1,109	LA UNION FSA	-0,084
BOCA	73,65	ARGENTINO	0,996	HISPANO	1,123	ATENAS (CBA)	-0,092
COMUNICACIONES	72,47	OLIMPICO	0,973	COMUNICACIONES	1,132	OLIMPICO	-0,096
SAN MARTIN	72,09	UNION (SF)	0,972	ATENAS (CBA)	1,153	HISPANO	-0,120

# Matriz de Eficiencia por equipo del LNB 21-22

## Eficiencia Ofensiva







## Informe Estadísticas Avanzadas Básquet Advance

### Lanzamiento y Rebotes del LNB 21-22

#### Promedios Liga

Equipo	- eFG% -	- TS% -
SAN MARTIN	56,5%	57,9%
ATENAS (CBA)	54,6%	56,9%
COMUNICACIONES	54,0%	57,1%
OBERA TC	53,7%	56,4%
PEÑAROL	53,5%	58,2%
QUIMSA	53,4%	58,9%
PLATENSE	53,0%	56,6%
REGATAS	53,0%	55,9%
INSTITUTO	52,9%	57,3%
BOCA	52,4%	56,0%
GIMNASIA (CR)	52,4%	56,0%
FERRO	52,4%	55,9%
LA UNION FSA	52,3%	55,9%
<b>LNB 21-22</b>	51,9%	55,3%
OBRAS	51,2%	54,3%
SAN LORENZO	50,9%	55,5%
OLIMPICO	49,6%	52,4%
RIACHUELO	49,1%	51,6%
HISPANO	48,4%	51,7%
ARGENTINO	47,7%	51,2%
UNION (SF)	47,3%	51,6%

Equipo	- 3p/FG -	- 3PTS% -
SAN MARTIN	48,5%	37,4%
OLIMPICO	47,2%	29,8%
ATENAS (CBA)	42,7%	32,1%
PEÑAROL	42,5%	34,6%
INSTITUTO	41,4%	34,3%
QUIMSA	41,3%	33,2%
REGATAS	41,3%	35,8%
SAN LORENZO	40,2%	33,2%
PLATENSE	39,0%	38,3%
<b>LNB 21-22</b>	38,8%	33,9%
FERRO	38,7%	34,5%
OBERA TC	37,9%	35,5%
UNION (SF)	37,7%	33,4%
HISPANO	37,4%	29,5%
OBRAS	37,1%	30,7%
ARGENTINO	36,6%	31,5%
COMUNICACIONES	35,0%	36,7%
BOCA	34,3%	35,2%
LA UNION FSA	33,5%	35,3%
RIACHUELO	32,6%	28,6%
GIMNASIA (CR)	31,9%	38,2%

Equipo	% Rebotes	% RD	% RO
GIMNASIA (CR)	53,2%	75,8%	29,6%
COMUNICACIONES	53,0%	80,8%	25,2%
QUIMSA	52,7%	76,5%	26,8%
BOCA	52,1%	78,1%	23,8%
REGATAS	51,6%	75,5%	28,9%
INSTITUTO	51,1%	78,8%	22,9%
PEÑAROL	50,6%	75,1%	26,8%
RIACHUELO	50,2%	75,9%	25,2%
OBRAS	50,1%	74,2%	24,6%
FERRO	50,1%	75,7%	24,1%
<b>LNB 21-22</b>	50,0%	76,1%	23,9%
SAN MARTIN	49,9%	79,9%	18,2%
OBERA TC	49,7%	76,9%	22,8%
SAN LORENZO	49,7%	74,2%	23,0%
ARGENTINO	49,0%	76,2%	23,9%
HISPANO	48,7%	75,1%	24,7%
ATENAS (CBA)	48,4%	77,2%	21,7%
OLIMPICO	48,4%	77,0%	20,8%
PLATENSE	48,0%	77,0%	19,7%
LA UNION FSA	48,0%	71,9%	23,8%
UNION (SF)	46,6%	72,9%	20,6%



## Informe Estadísticas Avanzadas Básquet Advance

### Detalle de Estadísticas Avanzadas por equipo del LNB 21-22

Equipo	Posesiones por partido	Eficiencia Ofensiva	Eficiencia Defensiva	Net Rating	Tasa Rebotes Defensivos	Tasa Rebotes Ofensivos	Tasa Rebotes Totales	Tasa Asistencias	Tasa Robos	Tasa Pérdidas	Tasa Bloqueos	3p/FG	eFG%	TS%	FT%
ARGENTINO	75,7	0,996	1,036	-0,040	76,2%	23,9%	49,0%	13,4%	9,5%	15,4%	3,3%	36,6%	47,7%	51,2%	20,3%
ATENAS (CBA)	75,8	1,061	1,153	-0,092	77,2%	21,7%	48,4%	19,8%	8,8%	16,8%	2,5%	42,7%	54,6%	56,9%	15,8%
BOCA	73,7	1,039	0,954	0,085	78,1%	23,8%	52,1%	24,1%	11,1%	18,1%	4,1%	34,3%	52,4%	56,0%	22,4%
COMUNICACIONES	72,5	1,076	1,132	-0,056	80,8%	25,2%	53,0%	24,4%	6,8%	17,5%	0,9%	35,0%	54,0%	57,1%	18,5%
FERRO	77,2	1,050	1,038	0,012	75,7%	24,1%	50,1%	23,2%	9,7%	17,4%	3,2%	38,7%	52,4%	55,9%	20,7%
GIMNASIA (CR)	73,7	1,104	1,014	0,090	75,8%	29,6%	53,2%	21,9%	9,1%	16,0%	3,7%	31,9%	52,4%	56,0%	21,4%
HISPANO	74,6	1,002	1,123	-0,120	75,1%	24,7%	48,7%	18,7%	7,7%	16,0%	5,0%	37,4%	48,4%	51,7%	19,9%
INSTITUTO	74,0	1,106	1,047	0,059	78,8%	22,9%	51,1%	21,7%	8,6%	14,8%	1,4%	41,4%	52,9%	57,3%	24,5%
LA UNION FSA	74,7	1,025	1,109	-0,084	71,9%	23,8%	48,0%	17,6%	8,0%	19,3%	3,6%	33,5%	52,3%	55,9%	20,8%
OBERTA TC	75,6	1,084	1,062	0,023	76,9%	22,8%	49,7%	21,8%	8,8%	14,7%	5,0%	37,9%	53,7%	56,4%	17,4%
OBRAS	77,6	1,003	1,030	-0,027	74,2%	24,6%	50,1%	16,5%	9,7%	19,1%	3,7%	37,1%	51,2%	54,3%	17,2%
OLIMPICO	76,2	0,973	1,070	-0,096	77,0%	20,8%	48,4%	19,0%	8,3%	17,4%	2,4%	47,2%	49,6%	52,4%	17,7%
PEÑAROL	73,8	1,138	1,089	0,049	75,1%	26,8%	50,6%	22,8%	9,1%	14,9%	2,4%	42,5%	53,5%	58,2%	27,9%
PLATENSE	77,5	1,041	1,077	-0,036	77,0%	19,7%	48,0%	20,3%	10,0%	17,2%	2,6%	39,0%	53,0%	56,6%	22,8%
QUIMSA	74,6	1,160	1,020	0,140	76,5%	26,8%	52,7%	22,1%	9,5%	13,9%	4,3%	41,3%	53,4%	58,9%	30,8%
REGATAS	77,1	1,106	1,076	0,030	75,5%	28,9%	51,6%	20,7%	9,6%	15,5%	2,5%	41,3%	53,0%	55,9%	17,8%
RIACHUELO	76,1	1,040	1,029	0,010	75,9%	25,2%	50,2%	17,3%	7,8%	12,8%	3,3%	32,6%	49,1%	51,6%	19,6%
SAN LORENZO	76,0	1,056	1,037	0,019	74,2%	23,0%	49,7%	21,6%	7,5%	15,9%	2,1%	40,2%	50,9%	55,5%	26,8%
SAN MARTIN	72,1	1,062	0,959	0,103	79,9%	18,2%	49,9%	24,0%	9,4%	16,9%	2,2%	48,5%	56,5%	57,9%	15,2%
UNION (SF)	78,8	0,972	1,035	-0,063	72,9%	20,6%	46,6%	19,6%	8,1%	16,4%	2,8%	37,7%	47,3%	51,6%	20,8%
LNB 21-22	75,4	1,055	1,055	0,000	76,1%	23,9%	50,0%	20,6%	8,8%	16,3%	3,0%	38,8%	51,9%	55,3%	20,9%



## Informe Estadísticas Avanzadas Básquet Advance

### Jugadores Líderes del LNB 21-22

Los 20 mejores porcentajes de eFG% (Efectividad de lanzamiento que le da un punto más al triple).

Mínimos = 5 o + partidos / +50 minutos totales / +15 lanzamientos intentados

JUGADOR	Máx. de eFG%	Porcentaje 2PTS%	Porcentaje 3PTS%	Equipo
P. Piñero	77,6%	60,9%	56,6%	PLATENSE
M. Luchi	73,4%	75,0%	33,3%	FERRO
A. Caffaro	71,0%	70,8%	50,0%	REGATAS
F. Aguerre	66,5%	60,0%	48,7%	BOCA
X. Carreras Peguero	65,7%	44,4%	51,5%	REGATAS
S. Ferreyra	64,9%	56,7%	46,8%	SAN MARTIN
J. Saiz	64,5%	64,5%	0,0%	SAN MARTIN
R. Vallejos	64,0%	71,4%	36,4%	SAN MARTIN
E. Anderson Jr.	63,7%	62,9%	100,0%	QUIMSA
O. Canton	63,6%	62,3%	44,1%	ATENAS (CBA)
R. Gallegos	63,6%	57,8%	45,2%	FERRO
M. Solanas	62,9%	59,2%	45,3%	SAN MARTIN
E. Vasirani	62,6%	63,9%	25,0%	FERRO
M. Cuello	62,1%	62,9%	40,5%	INSTITUTO
F. Baralle	62,0%	66,0%	39,3%	QUIMSA
T. Monacchi	61,6%	71,9%	35,1%	PEÑAROL
P. Osoros	61,5%	46,4%	48,6%	FERRO
N. Romano	61,4%	54,2%	45,8%	INSTITUTO
Jul. Morales	61,4%	55,0%	43,2%	FERRO
P. Lockett	61,3%	61,2%	41,2%	PEÑAROL

Los 20 mayores porcentajes de Uso% (posesiones que el jugador finaliza, ya sea lanzando o perdiendo el balón).

Mínimos = 5 o + partidos / +50 minutos totales

JUGADOR	- %USO -	Equipo
F. Podesta	30,4%	LA UNION FSA
J. Mc Pherson	29,8%	ATENAS (CBA)
D. Morgan	29,8%	UNION (SF)
J. Adams	29,5%	COMUNICACIONES
T. Cooper	29,4%	ARGENTINO
T. Farmer	28,7%	RIACHUELO
J. Rodriguez Olivera	28,3%	OBRAS
B. Peterson	28,0%	COMUNICACIONES
G. Bertona	28,0%	UNION (SF)
J. Laterza	27,6%	FERRO
O. Canton	27,5%	ATENAS (CBA)
F. Pais	27,4%	PLATENSE
M. Solanas	27,0%	SAN MARTIN
E. Camacho Vargas	26,4%	BOCA
E. Clark	26,3%	OLIMPICO
L. Caceres	26,3%	OLIMPICO
M. Johnson	26,1%	OBERA TC
S. Hogan	25,8%	REGATAS
W. David li	25,8%	REGATAS
L. Mosley	25,6%	ATENAS (CBA)



## Informe Estadísticas Avanzadas Básquet Advance

### Jugadores Líderes del LNB 21-22

Los 10 mejores porcentajes de TS% (Tiro efectivo, tomando en cuenta los libres).

FT%: Libres convertidos sobre tiros de campo intentados.

Mínimos = 5 o + partidos / +50 minutos totales / +15 lanzamientos intentados

JUGADOR	- TS% -	- FT% -	- 1PT% -	Equipo
P. Piñero	81,4%	30,3%	95,8%	PLATENSE
A. Caffaro	78,1%	54,0%	93,1%	REGATAS
M. Luchi	70,6%	34,0%	53,3%	FERRO
F. Baralle	68,9%	46,3%	86,2%	QUIMSA
F. Aguerre	68,5%	17,7%	77,8%	BOCA
E. Anderson Jr.	67,8%	33,3%	79,6%	QUIMSA
X. Carreras Peguero	67,7%	9,8%	100,0%	REGATAS
R. Gallegos	67,1%	24,3%	83,9%	FERRO
T. Gallizi	66,5%	51,9%	90,3%	INSTITUTO
F. Filippa	65,8%	39,5%	78,9%	OLIMPICO
S. Ferreyra	65,5%	7,8%	66,7%	SAN MARTIN
P. Lockett	65,4%	40,5%	72,3%	PEÑAROL
N. Romano	65,4%	24,6%	85,3%	INSTITUTO
M. Corzo	65,4%	56,3%	90,0%	SAN LORENZO
O. Canton	64,9%	21,4%	64,7%	ATENAS (CBA)
E. Vasirani	64,4%	17,2%	71,4%	FERRO
M. Cuello	64,4%	17,9%	76,9%	INSTITUTO
C. Robinson	64,1%	25,9%	77,8%	OBERA TC
R. Vallejos	64,0%	0,0%	0,0%	SAN MARTIN
T. Monacchi	63,9%	14,5%	83,3%	PEÑAROL



## Informe Estadísticas Avanzadas Básquet Advance

### Detalle por equipo del LNB 21-22

ARGENTINO		PJ 12				
	# entre los 20 Equipos	ARGENTINO	Rivales	LNB 21-22	En Victorias (5)	En Derrotas (7)
Posesiones	10	75,7	75,7	75,4	74,9	76,3
Eficiencia Ofensiva	18	0,996	1,036	1,055	1,069	0,945
Eficiencia Defensiva	8	1,036	0,996	1,055	0,916	1,121
Net Rating	14	-0,040	0,040	0,000	0,153	-0,176
Tasa Rebotes Defensivos	10	76,2%	76,1%	76,1%	77,0%	75,4%
Tasa Rebotes Ofensivos	10	23,9%	23,8%	23,9%	20,7%	25,9%
Tasa Rebotes Totales	14	➡ 49,0%	⬆ 51,0%	50,0%	50,2%	48,0%
Tasa Asistencias	20	⬇ 13,4%	⬆ 20,5%	20,6%	15,8%	11,8%
Tasa Robos	7	⬆ 9,5%	⬇ 8,5%	8,8%	8,5%	10,1%
Tasa Pérdidas	6	⬆ 15,4%	➡ 16,6%	16,3%	13,6%	16,7%
Tasa Bloqueos	9	⬇ 3,3%	⬆ 4,8%	3,0%	3,5%	3,2%
3p/FG	15	⬇ 36,6%	⬆ 40,7%	38,8%	38,7%	35,1%
eFG%	19	➡ 47,7%	⬆ 50,2%	51,9%	50,9%	45,5%
TS%	20	➡ 51,2%	⬆ 54,5%	55,3%	55,0%	48,4%
FT%	11	⬇ 20,3%	⬆ 22,7%	20,9%	23,9%	17,9%

## Estadísticas Avanzadas por jugador de ARGENTINO en el LNB 21-22

Equipo	ARGENTINO
--------	-----------

JUGADOR	- Minutos x PJ -	- eFG% -	- TS% -	- FT% -	- %USO -	- Puntos x PJ -	- 3p/FG -
T. Cooper	32,5	53,53%	56,91%	26,63%	29,37%	20,5	28,26%
J. Slider	29,2	47,06%	53,57%	33,82%	11,11%	14,5	54,41%
J. Cangelosi	26,7	44,85%	47,50%	11,34%	15,82%	8,2	53,61%
J. Rodriguez Suppi	24,7	40,45%	43,01%	12,36%	19,33%	7,5	55,06%
E. Correa	23,2	40,52%	44,12%	17,24%	13,96%	5,2	31,03%
R. Daniels	20,2	53,06%	56,65%	22,45%	22,53%	10,5	34,69%
P. Alderete	18,3	52,82%	55,41%	15,49%	17,92%	7,2	32,39%
M. Araujo	17,4	50,82%	54,47%	24,59%	17,27%	6,4	36,07%
E. Filipetti	16,3	55,56%	56,13%	18,52%	19,10%	5,8	0,00%
C. Cardo	15,0	25,00%	26,04%	6,67%	18,23%	2,8	33,33%
C. Daniels	13,5	43,75%	56,35%	50,00%	28,65%	5,5	25,00%
F. Montemagio	7,5	33,33%	38,76%	22,22%	9,88%	1,3	22,22%





## Informe Estadísticas Avanzadas Básquet Advance

### Detalle por equipo del LNB 21-22

ATENAS (CBA)		PJ 11				
	# entre los 20 Equipos	ATENAS (CBA)	Rivales	LNB 21-22	En Victorias (2)	En Derrotas (9)
Posesiones	9	75,8	75,6	75,4	79,0	75,1
Eficiencia Ofensiva	9	1,061	1,153	1,055	1,303	1,004
Eficiencia Defensiva	20	1,153	1,061	1,055	1,073	1,171
Net Rating	18	-0,092	0,092	0,000	0,231	-0,167
Tasa Rebotes Defensivos	5	77,2%	78,3%	76,1%	79,4%	76,7%
Tasa Rebotes Ofensivos	16	21,7%	22,8%	23,9%	21,4%	21,7%
Tasa Rebotes Totales	16	→ 48,4%	↑ 51,6%	50,0%	53,2%	47,4%
Tasa Asistencias	13	↓ 19,8%	↑ 25,2%	20,6%	27,2%	18,0%
Tasa Robos	12	↑ 8,8%	→ 8,2%	8,8%	8,9%	8,7%
Tasa Pérdidas	12	→ 16,8%	↑ 16,1%	16,3%	15,2%	17,2%
Tasa Bloqueos	13	↑ 2,5%	→ 2,3%	3,0%	3,2%	2,4%
3p/FG	3	↑ 42,7%	→ 38,4%	38,8%	45,5%	42,0%
eFG%	2	→ 54,6%	↑ 56,9%	51,9%	67,8%	51,6%
TS%	6	→ 56,9%	↑ 61,6%	55,3%	70,5%	53,8%
FT%	19	↓ 15,8%	↑ 31,3%	20,9%	20,5%	14,8%

## Estadísticas Avanzadas por jugador de ATENAS (CBA) en el LNB 21-22

Equipo	ATENAS (CBA)
--------	--------------

JUGADOR	- Minutos x PJ -	- eFG% -	- TS% -	- FT% -	- %USO -	- Puntos x PJ -	- 3p/FG -
L. Mosley	34,6	56,76%	58,67%	13,53%	25,64%	19,6	40,00%
D. Gerbaudo	25,7	61,11%	62,86%	25,00%	15,43%	8,8	44,44%
E. Gamboa	24,6	48,13%	51,18%	16,25%	18,61%	8,2	47,50%
D. Hure	24,5	50,00%	52,29%	10,20%	21,30%	9,8	52,04%
G. Cordoba	23,7	56,78%	59,56%	13,56%	12,88%	6,8	62,71%
A. Alonso	22,9	47,22%	50,05%	16,67%	16,70%	7,3	30,56%
O. Canton	22,6	63,59%	64,85%	21,36%	27,52%	13,9	33,01%
J. Mc Pherson	20,6	52,22%	55,15%	15,56%	29,85%	10,8	40,00%
Max. Araujo	9,5	48,39%	51,35%	16,13%	18,70%	3,2	35,48%
J. Familia	7,3	100,00%	100,00%	0,00%	9,43%	2,7	0,00%
I. Segura	6,5	83,33%	87,21%	33,33%	13,72%	3,0	66,67%
J. Basualdo	5,1	0,00%	10,25%	25,00%	3,90%	0,1	75,00%



## Informe Estadísticas Avanzadas Básquet Advance

### Detalle por equipo del LNB 21-22

BOCA		PJ 11				
	# entre los 20 Equipos	BOCA	Rivales	LNB 21-22	En Victorias (7)	En Derrotas (4)
Posesiones	18	73,7	74,1	75,4	72,1	76,4
Eficiencia Ofensiva	14	1,039	0,954	1,055	1,101	0,936
Eficiencia Defensiva	1	0,954	1,039	1,055	0,897	1,050
Net Rating	4	0,085	-0,085	0,000	0,204	-0,113
Tasa Rebotes Defensivos	4	78,1%	76,2%	76,1%	79,1%	76,4%
Tasa Rebotes Ofensivos	11	23,8%	21,9%	23,9%	25,7%	21,2%
Tasa Rebotes Totales	4	↑ 52,1%	→ 47,9%	50,0%	54,6%	48,0%
Tasa Asistencias	2	↑ 24,1%	↓ 16,1%	20,6%	25,0%	22,6%
Tasa Robos	1	↑ 11,1%	↓ 9,5%	8,8%	12,9%	8,2%
Tasa Pérdidas	18	↑ 18,1%	→ 18,4%	16,3%	18,0%	18,3%
Tasa Bloqueos	4	↑ 4,1%	↓ 1,4%	3,0%	5,5%	1,6%
3p/FG	17	↓ 34,3%	↑ 39,3%	38,8%	32,1%	38,0%
eFG%	10	↑ 52,4%	→ 48,2%	51,9%	56,0%	46,3%
TS%	10	↑ 56,0%	→ 51,6%	55,3%	59,2%	50,6%
FT%	6	↑ 22,4%	↓ 18,5%	20,9%	21,3%	24,1%

## Estadísticas Avanzadas por jugador de BOCA en el LNB 21-22

Equipo	BOCA						
JUGADOR	- Minutos x PJ -	- eFG% -	- TS% -	- FT% -	- %USO -	- Puntos x PJ -	- 3p/FG -
F. Aguerre	34,1	66,46%	68,45%	17,72%	13,14%	10,8	49,37%
L. Vildoza	32,5	47,98%	49,98%	11,11%	17,93%	9,6	45,45%
A. Boccia	29,5	46,56%	50,97%	19,08%	24,30%	13,4	22,14%
D. Nesbitt	24,5	55,84%	60,84%	25,97%	19,10%	9,6	27,27%
E. Camacho Vargas	23,0	57,95%	60,44%	45,45%	26,45%	12,9	1,14%
L. Schattmann	21,0	48,68%	53,75%	26,32%	22,59%	9,4	73,68%
C. Buendia	19,0	50,85%	52,84%	11,86%	22,07%	7,4	72,88%
K. Hernandez	17,4	50,89%	56,33%	28,57%	21,74%	7,3	5,36%
T. Cavallero	12,0	45,65%	45,65%	0,00%	10,64%	2,1	47,83%
J. Guerrero	6,0	90,00%	88,76%	60,00%	15,65%	3,0	80,00%
F. Mansilla	5,2	0,00%	25,77%	66,67%	10,27%	0,4	66,67%
S. Romegialli	1,0	0,00%	0,00%	0,00%	0,00%	0,0	0,00%
M. Rodriguez Ortega	1,0	0,00%	0,00%	0,00%	79,86%	0,0	50,00%
N. Burgos	1,0	0,00%	0,00%	0,00%	97,69%	0,0	0,00%



## Informe Estadísticas Avanzadas Básquet Advance

### Detalle por equipo del LNB 21-22

COMUNICACIONES	# entre los 20 Equipos	PJ 12		LNB 21-22	En Victorias (4)	En Derrotas (8)
		COMUNICACION ES	Rivales			
Posesiones	19	72,5	72,2	75,4	71,1	73,2
Eficiencia Ofensiva	7	1,076	1,132	1,055	1,154	1,039
Eficiencia Defensiva	19	1,132	1,076	1,055	1,039	1,180
Net Rating	15	-0,056	0,056	0,000	0,115	-0,141
Tasa Rebotes Defensivos	1	80,8%	74,8%	76,1%	82,1%	80,2%
Tasa Rebotes Ofensivos	5	25,2%	19,2%	23,9%	29,1%	23,5%
Tasa Rebotes Totales	2	↑ 53,0%	↓ 47,0%	50,0%	56,9%	51,0%
Tasa Asistencias	1	↑ 24,4%	→ 23,9%	20,6%	23,2%	24,9%
Tasa Robos	20	↓ 6,8%	↑ 10,2%	8,8%	9,8%	5,3%
Tasa Pérdidas	17	↓ 17,5%	↑ 14,0%	16,3%	16,9%	17,8%
Tasa Bloqueos	20	↓ 0,9%	↑ 2,4%	3,0%	1,4%	0,7%
3p/FG	16	↓ 35,0%	↑ 42,9%	38,8%	34,7%	35,1%
eFG%	3	→ 54,0%	↑ 56,3%	51,9%	55,4%	53,3%
TS%	5	→ 57,1%	↑ 59,7%	55,3%	60,0%	55,6%
FT%	14	↓ 18,5%	↑ 22,8%	20,9%	26,4%	14,8%

## Estadísticas Avanzadas por jugador de COMUNICACIONES en el LNB 21-22

Equipo	COMUNICACIONES						
JUGADOR	- Minutos x PJ -	- eFG% -	- TS% -	- FT% -	- %USO -	- Puntos x PJ -	- 3p/FG -
A. Diez	28,8	54,90%	57,74%	18,63%	17,39%	10,9	25,49%
A. Konzstadt	27,1	38,81%	42,54%	11,94%	14,37%	5,0	62,69%
J. Adams	26,4	55,71%	60,02%	27,86%	29,50%	16,3	27,14%
L. Guerra	26,2	56,60%	58,35%	14,15%	22,07%	11,3	50,00%
B. Peterson	25,8	60,23%	62,50%	21,21%	28,02%	15,6	0,76%
L. Gargallo	24,3	44,44%	47,35%	11,11%	12,96%	5,3	49,21%
M. Greenwood	17,8	48,55%	52,60%	18,84%	19,19%	6,7	28,99%
J. Rivero	16,3	60,64%	63,23%	17,02%	17,92%	7,2	85,11%
S. Barrales	6,9	76,92%	76,92%	0,00%	9,87%	2,0	53,85%
F. Llanos	1,8	0,00%	0,00%	0,00%	6,13%	0,0	100,00%
M. Nuñez	1,3	0,00%	0,00%	0,00%	9,37%	0,0	0,00%
F. Rivero	0,0	0,00%	0,00%	0,00%	0,00%	0,0	0,00%
L. Mercandino	0,0	0,00%	0,00%	0,00%	0,00%	0,0	0,00%
F. Maeso	0,0	0,00%	0,00%	0,00%	0,00%	0,0	0,00%





## Informe Estadísticas Avanzadas Básquet Advance

### Detalle por equipo del LNB 21-22

**FERRO**

**PJ 13**

	# entre los 20 Equipos	FERRO	Rivales	LNB 21-22	En Victorias (8)	En Derrotas (5)
Posesiones	4	77,2	76,9	75,4	77,3	77,1
Eficiencia Ofensiva	11	1,050	1,038	1,055	1,111	0,952
Eficiencia Defensiva	10	1,038	1,050	1,055	1,014	1,075
Net Rating	10	0,012	-0,012	0,000	0,096	-0,123
Tasa Rebotes Defensivos	13	75,7%	75,9%	76,1%	76,1%	75,1%
Tasa Rebotes Ofensivos	9	24,1%	24,3%	23,9%	25,0%	22,8%
Tasa Rebotes Totales	10	↑ 50,1%	→ 49,9%	50,0%	51,6%	47,5%
Tasa Asistencias	4	↑ 23,2%	↓ 19,8%	20,6%	24,3%	21,5%
Tasa Robos	4	↑ 9,7%	→ 9,4%	8,8%	9,4%	10,1%
Tasa Pérdidas	16	↑ 17,4%	→ 17,6%	16,3%	15,2%	21,0%
Tasa Bloqueos	10	↓ 3,2%	↑ 4,2%	3,0%	3,7%	2,3%
3p/FG	10	↑ 38,7%	→ 37,5%	38,8%	36,5%	42,3%
eFG%	12	↑ 52,4%	→ 51,8%	51,9%	53,5%	50,6%
TS%	11	↑ 55,9%	→ 55,3%	55,3%	57,8%	52,8%
FT%	10	→ 20,7%	↑ 21,9%	20,9%	25,0%	13,8%

## Estadísticas Avanzadas por jugador de FERRO en el LNB 21-22

Equipo	FERRO
--------	-------

JUGADOR	- Minutos x PJ -	- eFG% -	- TS% -	- FT% -	- %USO -	- Puntos x PJ -	- 3p/FG -
T. Metzger	27,5	40,00%	44,76%	17,39%	17,77%	8,6	61,74%
V. Bettiga	27,3	40,67%	50,69%	48,00%	15,04%	7,5	29,33%
R. Gallegos	26,2	63,55%	67,14%	24,30%	22,07%	12,5	57,94%
T. Spano	25,3	45,71%	50,55%	24,29%	22,30%	10,1	24,29%
E. Vasirani	22,0	62,64%	64,42%	17,24%	24,14%	13,8	4,60%
J. Laterza	20,8	40,28%	46,37%	23,15%	27,60%	10,2	40,74%
M. Luchi	17,5	73,40%	70,60%	34,04%	15,26%	6,5	6,38%
L. Fraga	16,5	18,75%	18,75%	0,00%	5,03%	1,5	100,00%
P. Osoros	15,2	61,54%	61,57%	9,23%	20,55%	7,8	56,92%
J. Torresi	14,2	55,77%	57,66%	7,69%	21,07%	7,2	16,67%
Jul. Morales	13,1	61,40%	61,14%	7,02%	18,14%	5,7	64,91%
R. Trebucq	9,8	50,00%	55,48%	21,43%	22,07%	4,3	0,00%



## Informe Estadísticas Avanzadas Básquet Advance

### Detalle por equipo del LNB 21-22

GIMNASIA (CR)		PJ				
	# entre los 20 Equipos	GIMNASIA (CR)	Rivales	LNB 21-22	En Victorias (8)	En Derrotas (5)
Posesiones	17	73,7	74,8	75,4	73,7	73,6
Eficiencia Ofensiva	5	1,104	1,014	1,055	1,140	1,046
Eficiencia Defensiva	3	1,014	1,104	1,055	0,951	1,115
Net Rating	3	0,090	-0,090	0,000	0,189	-0,070
Tasa Rebotes Defensivos	12	75,8%	70,4%	76,1%	77,0%	73,7%
Tasa Rebotes Ofensivos	1	29,6%	24,2%	23,9%	28,7%	30,9%
Tasa Rebotes Totales	1	↑ 53,2%	↓ 46,8%	50,0%	54,2%	51,6%
Tasa Asistencias	7	↑ 21,9%	↓ 18,2%	20,6%	24,3%	18,2%
Tasa Robos	9	→ 9,1%	↑ 9,3%	8,8%	9,7%	8,1%
Tasa Pérdidas	10	→ 16,0%	↑ 15,7%	16,3%	15,6%	16,6%
Tasa Bloqueos	6	↑ 3,7%	→ 3,6%	3,0%	3,9%	3,3%
3p/FG	20	→ 31,9%	↑ 34,0%	38,8%	33,7%	29,0%
eFG%	11	↑ 52,4%	→ 49,5%	51,9%	54,9%	48,5%
TS%	9	↑ 56,0%	→ 52,5%	55,3%	58,2%	52,6%
FT%	7	↑ 21,4%	↓ 17,5%	20,9%	22,7%	19,3%

## Estadísticas Avanzadas por jugador de GIMNASIA (CR) en el LNB 21-22

Equipo	GIMNASIA (CR)						
JUGADOR	- Minutos x PJ -	- eFG% -	- TS% -	- FT% -	- %USO -	- Puntos x PJ -	- 3p/FG -
S. Orresta	28,4	55,65%	59,08%	20,87%	18,49%	11,7	33,91%
S. Vega	28,1	56,35%	60,13%	21,43%	21,18%	13,0	61,11%
M. Elliott	26,5	39,26%	45,01%	21,48%	22,92%	10,4	30,37%
Y. Mencia	26,4	57,26%	59,43%	25,00%	22,88%	13,3	20,16%
R. Acuña	22,5	53,33%	55,17%	15,24%	20,89%	9,8	0,00%
A. Barreiro	21,9	51,14%	56,31%	22,73%	19,28%	9,2	29,55%
F. Vazquez	18,5	57,84%	60,76%	21,57%	14,94%	5,4	49,02%
D. Romero	18,2	54,69%	58,67%	28,13%	16,71%	6,8	17,19%
F. Ferraria	6,7	50,00%	51,55%	33,33%	13,08%	1,3	66,67%
R. Stehli	6,4	52,50%	52,68%	5,00%	20,80%	2,8	85,00%
N. Bessio Lucchini	3,3	25,00%	30,74%	25,00%	33,84%	1,0	25,00%
L. Fogel	1,3	50,00%	50,00%	0,00%	22,01%	0,8	100,00%



## Informe Estadísticas Avanzadas Básquet Advance

### Detalle por equipo del LNB 21-22

HISPANO		PJ 11				
	# entre los 20 Equipos	HISPANO	Rivales	LNB 21-22	En Victorias (3)	En Derrotas (8)
Posesiones	14	74,6	74,6	75,4	75,6	74,2
Eficiencia Ofensiva	17	1,002	1,123	1,055	1,133	0,952
Eficiencia Defensiva	18	1,123	1,002	1,055	1,027	1,160
Net Rating	20	-0,120	0,120	0,000	0,106	-0,208
Tasa Rebotes Defensivos	15	75,1%	75,3%	76,1%	73,9%	75,6%
Tasa Rebotes Ofensivos	7	24,7%	24,9%	23,9%	30,4%	22,7%
Tasa Rebotes Totales	15	→ 48,7%	↑ 51,3%	50,0%	52,8%	47,0%
Tasa Asistencias	16	↓ 18,7%	↑ 22,3%	20,6%	23,8%	16,7%
Tasa Robos	18	→ 7,7%	↑ 7,9%	8,8%	9,3%	7,1%
Tasa Pérdidas	9	↓ 16,0%	↑ 14,1%	16,3%	16,3%	15,8%
Tasa Bloqueos	2	↑ 5,0%	↓ 3,0%	3,0%	7,1%	4,2%
3p/FG	13	↑ 37,4%	→ 36,3%	38,8%	36,0%	38,0%
eFG%	18	↓ 48,4%	↑ 54,0%	51,9%	54,3%	46,1%
TS%	17	↓ 51,7%	↑ 57,5%	55,3%	57,4%	49,4%
FT%	12	↓ 19,9%	↑ 24,8%	20,9%	21,8%	19,1%

## Estadísticas Avanzadas por jugador de HISPANO en el LNB 21-22

Equipo	HISPANO
--------	---------

JUGADOR	- Minutos x PJ -	- eFG% -	- TS% -	- FT% -	- %USO -	- Puntos x PJ -	- 3p/FG -
G. Mariani	33,9	55,24%	58,62%	23,39%	21,73%	15,1	40,32%
M. Saglietti	30,9	48,61%	51,33%	12,96%	18,75%	10,8	29,63%
J. Ducasse Izuibejeres	24,7	45,83%	49,83%	22,62%	23,04%	10,7	36,90%
S. Deionte	24,0	77,78%	82,09%	88,89%	30,39%	22,0	0,00%
V. Fernandez	23,2	40,00%	41,27%	7,78%	18,83%	7,2	55,56%
D. Simmons	22,8	58,00%	61,85%	36,00%	34,09%	19,0	0,00%
E. Gomez Da Silva Olivera	18,3	56,52%	56,16%	30,43%	16,64%	6,0	0,00%
J. Peralta	17,7	50,00%	52,36%	12,90%	18,30%	6,4	43,55%
L. Reyes	17,1	50,00%	53,87%	28,95%	13,31%	4,5	44,74%
S. Wilson	15,0	42,65%	46,14%	11,76%	21,55%	5,5	52,94%
M. Gomez	13,0	36,36%	41,04%	15,91%	17,71%	3,5	75,00%
R. Ledesma	4,0	20,00%	23,95%	10,00%	15,33%	0,6	40,00%





## Informe Estadísticas Avanzadas Básquet Advance

### Detalle por equipo del LNB 21-22

INSTITUTO		PJ 12				
	# entre los 20 Equipos	INSTITUTO	Rivales	LNB 21-22	En Victorias (7)	En Derrotas (5)
Posesiones	15	74,0	74,5	75,4	73,9	74,2
Eficiencia Ofensiva	4	1,106	1,047	1,055	1,147	1,049
Eficiencia Defensiva	11	1,047	1,106	1,055	0,964	1,162
Net Rating	5	0,059	-0,059	0,000	0,183	-0,113
Tasa Rebotes Defensivos	3	78,8%	77,1%	76,1%	78,6%	79,2%
Tasa Rebotes Ofensivos	14	22,9%	21,2%	23,9%	23,8%	21,9%
Tasa Rebotes Totales	6	↑ 51,1%	→ 48,9%	50,0%	52,6%	49,0%
Tasa Asistencias	9	→ 21,7%	↑ 22,0%	20,6%	23,6%	19,1%
Tasa Robos	13	↑ 8,6%	→ 8,3%	8,8%	10,3%	6,2%
Tasa Pérdidas	4	→ 14,8%	↑ 14,4%	16,3%	15,3%	14,0%
Tasa Bloqueos	19	↓ 1,4%	↑ 3,5%	3,0%	1,4%	1,3%
3p/FG	5	→ 41,4%	↑ 45,5%	38,8%	41,3%	41,5%
eFG%	9	↑ 52,9%	→ 51,9%	51,9%	56,5%	47,5%
TS%	4	↑ 57,3%	→ 54,5%	55,3%	59,8%	53,9%
FT%	4	↑ 24,5%	↓ 18,3%	20,9%	19,4%	32,0%

## Estadísticas Avanzadas por jugador de INSTITUTO en el LNB 21-22

Equipo	INSTITUTO						
JUGADOR	- Minutos x PJ -	- eFG% -	- TS% -	- FT% -	- %USO -	- Puntos x PJ -	- 3p/FG -
N. Romano	27,3	61,44%	65,43%	24,58%	21,80%	14,5	50,00%
L. Gonzalez	25,7	36,60%	42,48%	23,71%	19,53%	7,8	57,73%
M. Cuello	25,3	62,05%	64,40%	17,86%	21,41%	13,3	37,50%
G. Whelan	23,0	48,67%	54,74%	33,33%	18,62%	8,2	30,67%
N. Copello	22,3	51,74%	56,70%	26,74%	20,16%	9,3	52,33%
M. Chiarini	21,8	54,44%	57,20%	13,33%	20,42%	9,2	57,78%
T. Gallizi	19,8	57,41%	66,53%	51,85%	21,88%	10,0	3,70%
F. Elias	17,7	45,95%	49,01%	14,86%	20,15%	6,6	56,76%
C. Amicucci	14,9	58,93%	61,37%	23,21%	20,01%	6,6	0,00%
S. Bruera	12,0	100,00%	100,00%	0,00%	1,15%	4,0	0,00%
J. Tulian	10,5	45,45%	54,99%	45,45%	11,83%	2,5	63,64%
L. Urquiza	8,3	62,50%	62,50%	0,00%	7,47%	1,7	62,50%



## Informe Estadísticas Avanzadas Básquet Advance

### Detalle por equipo del LNB 21-22

LA UNION FSA		PJ				
	# entre los 20 Equipos	LA UNION FSA	Rivales	LNB 21-22	En Victorias (4)	En Derrotas (9)
Posesiones	12	74,7	74,3	75,4	78,3	73,0
Eficiencia Ofensiva	15	1,025	1,109	1,055	1,156	0,963
Eficiencia Defensiva	17	1,109	1,025	1,055	1,060	1,132
Net Rating	17	-0,084	0,084	0,000	0,095	-0,169
Tasa Rebotes Defensivos	20	71,9%	76,2%	76,1%	69,9%	73,0%
Tasa Rebotes Ofensivos	12	23,8%	28,1%	23,9%	20,8%	24,9%
Tasa Rebotes Totales	19	→ 48,0%	↑ 52,0%	50,0%	48,6%	47,7%
Tasa Asistencias	17	→ 17,6%	↑ 18,8%	20,6%	22,7%	15,2%
Tasa Robos	16	↓ 8,0%	↑ 10,1%	8,8%	9,6%	7,3%
Tasa Pérdidas	20	↓ 19,3%	↑ 16,4%	16,3%	17,9%	19,9%
Tasa Bloqueos	7	↑ 3,6%	↓ 3,0%	3,0%	4,5%	3,2%
3p/FG	18	↓ 33,5%	↑ 37,3%	38,8%	32,5%	34,0%
eFG%	13	→ 52,3%	↑ 53,3%	51,9%	62,1%	47,8%
TS%	13	→ 55,9%	↑ 57,2%	55,3%	63,9%	52,1%
FT%	8	→ 20,8%	↑ 21,5%	20,9%	19,4%	21,4%

## Estadísticas Avanzadas por jugador de LA UNION FSA en el LNB 21-22

Equipo	LA UNION FSA
--------	--------------

JUGADOR	- Minutos x PJ -	- eFG% -	- TS% -	- FT% -	- %USO -	- Puntos x PJ -	- 3p/FG -
Z. Cuthbertson	29,7	59,23%	61,75%	23,85%	22,02%	14,2	34,62%
N. Ferreyra	28,4	51,19%	52,52%	5,95%	14,16%	7,0	38,10%
J. Maldonado	27,2	55,36%	58,45%	19,05%	20,05%	10,9	40,48%
P. Tabarez	26,6	54,33%	60,08%	29,81%	21,00%	12,0	54,81%
C. Crawford	23,8	56,32%	59,32%	27,59%	17,99%	9,4	0,00%
L. Arn	19,9	50,00%	55,13%	27,27%	19,33%	7,5	23,38%
F. Podesta	16,6	50,50%	54,33%	23,76%	30,37%	9,7	17,82%
F. Vieta Stechina	16,5	50,85%	54,85%	18,64%	18,02%	5,5	64,41%
F. Thygesen	14,7	34,13%	34,74%	3,17%	18,88%	3,5	36,51%
M. Caire	3,6	50,00%	50,00%	0,00%	10,46%	0,6	25,00%
A. Sigel	0,5	0,00%	0,00%	0,00%	0,00%	0,0	0,00%
M. Gonzalez	0,0	0,00%	0,00%	0,00%	0,00%	0,0	0,00%



## Informe Estadísticas Avanzadas Básquet Advance

### Detalle por equipo del LNB 21-22

OBERA TC		PJ 14				
	# entre los 20 Equipos	OBERA TC	Rivales	LNB 21-22	En Victorias (7)	En Derrotas (7)
Posesiones	11	75,6	75,2	75,4	74,9	76,3
Eficiencia Ofensiva	6	1,084	1,062	1,055	1,229	0,943
Eficiencia Defensiva	12	1,062	1,084	1,055	1,022	1,101
Net Rating	8	0,023	-0,023	0,000	0,207	-0,157
Tasa Rebotes Defensivos	8	76,9%	77,2%	76,1%	74,9%	78,9%
Tasa Rebotes Ofensivos	15	22,8%	23,1%	23,9%	27,7%	18,8%
Tasa Rebotes Totales	12	→ 49,7%	↑ 50,3%	50,0%	52,5%	47,1%
Tasa Asistencias	8	↑ 21,8%	→ 21,4%	20,6%	26,1%	17,6%
Tasa Robos	11	↑ 8,8%	↓ 7,2%	8,8%	9,2%	8,4%
Tasa Pérdidas	3	↑ 14,7%	↓ 16,4%	16,3%	13,4%	16,1%
Tasa Bloqueos	1	↑ 5,0%	↓ 2,6%	3,0%	6,1%	3,9%
3p/FG	11	→ 37,9%	↑ 38,8%	38,8%	37,6%	38,3%
eFG%	4	↑ 53,7%	→ 52,8%	51,9%	59,3%	47,9%
TS%	8	↑ 56,4%	→ 56,1%	55,3%	62,1%	50,4%
FT%	17	→ 17,4%	↑ 19,2%	20,9%	19,0%	15,7%

## Estadísticas Avanzadas por jugador de OBERA TC en el LNB 21-22

Equipo	OBERA TC						
JUGADOR	- Minutos x PJ -	- eFG% -	- TS% -	- FT% -	- %USO -	- Puntos x PJ -	- 3p/FG -
M. Johnson	31,4	57,93%	60,06%	14,42%	26,13%	19,4	52,88%
M. Fernandez	30,8	56,82%	58,47%	6,82%	8,86%	13,3	54,55%
F. Giorgi	30,1	59,52%	61,30%	20,00%	15,48%	10,4	36,19%
N. De Los Santos	27,8	47,02%	50,18%	16,56%	24,83%	11,9	35,76%
J. Slider	24,3	46,67%	52,17%	22,22%	7,66%	6,5	51,11%
S. Givens	21,8	57,59%	59,20%	23,21%	22,66%	11,1	12,50%
C. Robinson	20,6	60,49%	64,06%	25,93%	17,89%	8,5	1,23%
J. Treise	17,1	44,52%	46,89%	10,96%	17,98%	5,2	45,21%
G. Peralta	14,2	43,65%	46,43%	12,70%	18,01%	4,5	50,79%
H. Feder Ponce	9,5	41,07%	44,70%	14,29%	15,79%	2,7	50,00%
T. Gomez Quinteros	4,4	78,57%	79,91%	42,86%	11,65%	1,6	71,43%
S. Konaszuk	1,5	0,00%	0,00%	0,00%	0,00%	0,0	0,00%





## Informe Estadísticas Avanzadas Básquet Advance

### Detalle por equipo del LNB 21-22

OBRAS		PJ 10				
	# entre los 20 Equipos	OBRAS	Rivales	LNB 21-22	En Victorias (6)	En Derrotas (4)
Posesiones	2	77,6	77,2	75,4	75,7	80,5
Eficiencia Ofensiva	16	1,003	1,030	1,055	1,018	0,982
Eficiencia Defensiva	6	1,030	1,003	1,055	0,960	1,130
Net Rating	12	-0,027	0,027	0,000	0,058	-0,148
Tasa Rebotes Defensivos	17	74,2%	75,4%	76,1%	73,4%	75,7%
Tasa Rebotes Ofensivos	8	24,6%	25,8%	23,9%	24,7%	24,5%
Tasa Rebotes Totales	9	↑ 50,1%	→ 49,9%	50,0%	50,5%	49,5%
Tasa Asistencias	19	↓ 16,5%	↑ 22,5%	20,6%	17,2%	15,5%
Tasa Robos	3	↓ 9,7%	↑ 11,3%	8,8%	9,9%	9,3%
Tasa Pérdidas	19	→ 19,1%	↑ 18,3%	16,3%	17,2%	21,7%
Tasa Bloqueos	5	↑ 3,7%	→ 3,5%	3,0%	4,6%	2,5%
3p/FG	14	→ 37,1%	↑ 39,4%	38,8%	36,5%	37,9%
eFG%	14	→ 51,2%	↑ 51,9%	51,9%	50,8%	51,9%
TS%	15	→ 54,3%	↑ 54,5%	55,3%	53,8%	54,9%
FT%	18	↑ 17,2%	↓ 15,4%	20,9%	17,2%	17,2%

## Estadísticas Avanzadas por jugador de OBRAS en el LNB 21-22

Equipo	OBRAS						
JUGADOR	- Minutos x PJ -	- eFG% -	- TS% -	- FT% -	- %USO -	- Puntos x PJ -	- 3p/FG -
J. Rodriguez Olivera	27,6	47,98%	51,62%	15,32%	28,26%	13,8	54,03%
L. Berra	27,2	60,00%	57,04%	4,71%	17,65%	10,6	0,00%
J. Venegas Schaefer	26,4	47,80%	54,18%	26,37%	21,30%	11,1	45,05%
P. Barral	25,3	48,72%	53,14%	25,64%	24,34%	12,0	33,33%
K. Stone	24,4	54,44%	56,93%	17,78%	22,28%	11,4	36,67%
L. Valussi	23,8	50,78%	53,36%	12,50%	15,58%	7,3	40,63%
E. Serres Donato	23,6	49,33%	54,99%	30,67%	19,41%	9,7	38,67%
F. Smaniotti	15,5	46,05%	47,05%	5,26%	13,78%	3,7	52,63%
V. Andrade Toyo	12,1	56,67%	61,27%	20,00%	14,28%	4,0	3,33%
F. Inyaco Toledo	10,5	53,85%	53,85%	0,00%	11,96%	2,3	76,92%
F. Fuenmayor	4,0	0,00%	0,00%	0,00%	24,48%	0,0	100,00%
A. Digon	0,7	0,00%	0,00%	0,00%	0,00%	0,0	0,00%



## Informe Estadísticas Avanzadas Básquet Advance

### Detalle por equipo del LNB 21-22

OLIMPICO		PJ 12				
	# entre los 20 Equipos	OLIMPICO	Rivales	LNB 21-22	En Victorias (5)	En Derrotas (7)
Posesiones	6	76,2	75,7	75,4	76,3	76,1
Eficiencia Ofensiva	19	0,973	1,070	1,055	1,048	0,920
Eficiencia Defensiva	13	1,070	0,973	1,055	0,955	1,152
Net Rating	19	-0,096	0,096	0,000	0,093	-0,233
Tasa Rebotes Defensivos	7	77,0%	79,2%	76,1%	78,6%	75,6%
Tasa Rebotes Ofensivos	17	20,8%	23,0%	23,9%	22,8%	19,6%
Tasa Rebotes Totales	17	→ 48,4%	↑ 51,6%	50,0%	51,9%	45,8%
Tasa Asistencias	15	↓ 19,0%	↑ 23,9%	20,6%	22,8%	16,3%
Tasa Robos	14	↓ 8,3%	↑ 9,3%	8,8%	9,7%	7,3%
Tasa Pérdidas	15	→ 17,4%	↑ 16,4%	16,3%	15,7%	18,6%
Tasa Bloqueos	15	↓ 2,4%	↑ 3,4%	3,0%	2,9%	2,1%
3p/FG	2	↑ 47,2%	↓ 38,7%	38,8%	48,0%	46,6%
eFG%	16	→ 49,6%	↑ 53,0%	51,9%	52,9%	47,1%
TS%	16	→ 52,4%	↑ 56,5%	55,3%	55,2%	50,3%
FT%	16	↓ 17,7%	↑ 22,5%	20,9%	18,0%	17,6%

## Estadísticas Avanzadas por jugador de OLIMPICO en el LNB 21-22

Equipo	OLIMPICO
--------	----------

JUGADOR	- Minutos x PJ -	- eFG% -	- TS% -	- FT% -	- %USO -	- Puntos x PJ -	- 3p/FG -
S. Arese	26,7	61,18%	62,47%	12,94%	15,86%	9,6	58,82%
G. Aliende	25,8	42,13%	46,79%	20,37%	22,03%	9,4	53,70%
J. De La Fuente	24,3	45,92%	51,06%	24,49%	19,64%	9,5	48,98%
F. Grun	22,6	36,04%	38,98%	9,91%	22,62%	7,6	56,76%
E. Clark	20,8	54,02%	54,16%	6,25%	26,28%	10,7	48,21%
J. Morales	18,9	61,22%	62,37%	22,45%	14,86%	5,9	38,78%
M. Buchanan	18,0	59,26%	59,39%	37,04%	32,66%	14,0	0,00%
S. Bruera	16,7	60,00%	54,68%	24,00%	12,32%	4,0	0,00%
F. Filippa	16,0	60,53%	65,79%	39,47%	13,08%	5,1	2,63%
L. Caceres	16,0	51,30%	54,78%	19,48%	26,26%	7,8	61,04%
L. Ortiz	10,9	37,93%	40,64%	10,34%	15,58%	2,5	62,07%
L. Luna	3,0	0,00%	0,00%	0,00%	27,75%	0,0	50,00%



## Informe Estadísticas Avanzadas Básquet Advance

### Detalle por equipo del LNB 21-22

PEÑAROL		PJ 13				
	# entre los 20 Equipos	PEÑAROL	Rivales	LNB 21-22	En Victorias (8)	En Derrotas (5)
Posesiones	16	73,8	74,2	75,4	73,6	74,1
Eficiencia Ofensiva	2	1,138	1,089	1,055	1,188	1,058
Eficiencia Defensiva	16	1,089	1,138	1,055	1,048	1,152
Net Rating	6	0,049	-0,049	0,000	0,139	-0,094
Tasa Rebotes Defensivos	16	75,1%	73,2%	76,1%	76,8%	72,5%
Tasa Rebotes Ofensivos	4	26,8%	24,9%	23,9%	25,5%	28,6%
Tasa Rebotes Totales	7	↑ 50,6%	→ 49,4%	50,0%	50,7%	50,5%
Tasa Asistencias	5	↑ 22,8%	→ 20,8%	20,6%	22,1%	24,0%
Tasa Robos	10	↑ 9,1%	↓ 7,7%	8,8%	10,4%	7,0%
Tasa Pérdidas	5	↑ 14,9%	↓ 17,1%	16,3%	12,9%	18,1%
Tasa Bloqueos	16	→ 2,4%	↑ 2,6%	3,0%	2,0%	3,0%
3p/FG	4	↑ 42,5%	→ 41,8%	38,8%	43,9%	40,3%
eFG%	5	→ 53,5%	↑ 55,0%	51,9%	54,8%	51,4%
TS%	2	↑ 58,2%	→ 57,7%	55,3%	60,0%	55,1%
FT%	2	↑ 27,9%	↓ 17,9%	20,9%	32,0%	21,6%

## Estadísticas Avanzadas por jugador de PEÑAROL en el LNB 21-22

Equipo	PEÑAROL
--------	---------

JUGADOR	- Minutos x PJ -	- eFG% -	- TS% -	- FT% -	- %USO -	- Puntos x PJ -	- 3p/FG -
F. Marin	29,1	58,99%	62,40%	24,72%	23,19%	15,9	43,82%
P. Lockett	27,2	61,31%	65,44%	40,48%	17,59%	10,5	20,24%
W. Thornton	26,7	55,60%	58,72%	23,20%	24,97%	15,3	33,60%
T. Monacchi	25,9	61,59%	63,95%	14,49%	12,37%	7,3	53,62%
B. Sansimoni	25,2	54,21%	58,66%	27,37%	19,09%	9,9	66,32%
T. Glass	25,0	47,01%	57,17%	52,14%	24,25%	13,2	28,21%
J. Valinotti	21,5	51,92%	56,53%	25,00%	22,63%	10,3	48,08%
C. Buemo	17,9	43,63%	45,85%	10,78%	25,02%	7,7	53,92%
J. Cabrera	8,4	0,00%	34,72%	100,00%	4,37%	0,4	100,00%
L. Gorosterrazu	6,4	36,36%	36,36%	0,00%	6,99%	0,7	36,36%
N. Franco	4,1	68,18%	75,76%	45,45%	17,92%	2,2	18,18%
I. Bednarek	0,0	0,00%	0,00%	0,00%	0,00%	0,0	0,00%



## Informe Estadísticas Avanzadas Básquet Advance

### Detalle por equipo del LNB 21-22

PLATENSE		PJ 11				
	# entre los 20 Equipos	PLATENSE	Rivales	LNB 21-22	En Victorias (3)	En Derrotas (8)
Posesiones	3	77,5	77,4	75,4	76,9	77,8
Eficiencia Ofensiva	12	1,041	1,077	1,055	1,075	1,028
Eficiencia Defensiva	15	1,077	1,041	1,055	0,953	1,123
Net Rating	13	-0,036	0,036	0,000	0,122	-0,094
Tasa Rebotes Defensivos	6	77,0%	80,3%	76,1%	75,9%	77,5%
Tasa Rebotes Ofensivos	19	19,7%	23,0%	23,9%	8,7%	23,0%
Tasa Rebotes Totales	18	→ 48,0%	↑ 52,0%	50,0%	45,6%	48,9%
Tasa Asistencias	12	→ 20,3%	↑ 21,1%	20,6%	22,5%	19,4%
Tasa Robos	2	↑ 10,0%	→ 9,2%	8,8%	10,4%	9,8%
Tasa Pérdidas	14	↑ 17,2%	→ 17,6%	16,3%	16,9%	17,4%
Tasa Bloqueos	12	↑ 2,6%	↓ 1,9%	3,0%	3,0%	2,4%
3p/FG	9	→ 39,0%	↑ 41,5%	38,8%	40,3%	38,6%
eFG%	7	→ 53,0%	↑ 55,2%	51,9%	59,1%	51,0%
TS%	7	→ 56,6%	↑ 58,0%	55,3%	62,1%	54,8%
FT%	5	↑ 22,8%	↓ 18,7%	20,9%	22,7%	22,8%

## Estadísticas Avanzadas por jugador de PLATENSE en el LNB 21-22

Equipo	PLATENSE
--------	----------

JUGADOR	- Minutos x PJ -	- eFG% -	- TS% -	- FT% -	- %USO -	- Puntos x PJ -	- 3p/FG -
L. Goldenberg	34,5	47,56%	56,02%	48,78%	16,26%	10,7	47,56%
A. Lugli	28,3	39,02%	40,23%	9,76%	17,02%	6,5	20,73%
F. Pais	27,9	54,17%	58,30%	27,50%	27,43%	16,3	60,00%
M. Bernardini	25,4	54,30%	57,22%	16,13%	19,87%	10,5	49,46%
J. Aprea	23,5	51,40%	52,31%	12,15%	23,58%	11,2	0,00%
P. Piñero	22,9	77,63%	81,45%	30,26%	17,84%	12,8	69,74%
A. Alloatti	15,8	43,75%	50,00%	29,69%	24,04%	6,8	3,13%
L. Fraga	14,6	60,00%	62,97%	13,33%	6,90%	4,0	40,00%
J. Jefferson	12,0	53,70%	55,63%	11,11%	21,13%	5,3	59,26%
I. Varisco	8,3	58,70%	57,57%	4,35%	15,58%	2,5	78,26%
F. Massa	4,0	0,00%	0,00%	0,00%	0,00%	0,0	0,00%
J. Cox	0,0	0,00%	0,00%	0,00%	0,00%	0,0	0,00%





## Informe Estadísticas Avanzadas Básquet Advance

### Detalle por equipo del LNB 21-22

QUIMSA		PJ 11				
	# entre los 20 Equipos	QUIMSA	Rivales	LNB 21-22	En Victorias (9)	En Derrotas (2)
Posesiones	13	74,6	74,8	75,4	74,4	75,3
Eficiencia Ofensiva	1	1,160	1,020	1,055	1,167	1,129
Eficiencia Defensiva	4	1,020	1,160	1,055	0,985	1,171
Net Rating	1	0,140	-0,140	0,000	0,182	-0,042
Tasa Rebotes Defensivos	9	76,5%	73,2%	76,1%	77,1%	73,4%
Tasa Rebotes Ofensivos	3	26,8%	23,5%	23,9%	25,7%	32,3%
Tasa Rebotes Totales	3	↑ 52,7%	↓ 47,3%	50,0%	52,7%	52,7%
Tasa Asistencias	6	↑ 22,1%	→ 20,5%	20,6%	22,2%	21,3%
Tasa Robos	6	↑ 9,5%	↓ 8,0%	8,8%	9,7%	8,6%
Tasa Pérdidas	2	↑ 13,9%	↓ 16,8%	16,3%	12,5%	19,9%
Tasa Bloqueos	3	↑ 4,3%	↓ 2,4%	3,0%	4,0%	5,3%
3p/FG	6	↑ 41,3%	→ 37,6%	38,8%	39,9%	48,3%
eFG%	6	↑ 53,4%	→ 50,3%	51,9%	53,7%	52,1%
TS%	1	↑ 58,9%	→ 53,7%	55,3%	58,6%	60,0%
FT%	1	↑ 30,8%	↓ 20,8%	20,9%	29,4%	37,5%

## Estadísticas Avanzadas por jugador de QUIMSA en el LNB 21-22

Equipo	QUIMSA
--------	--------

JUGADOR	- Minutos x PJ -	- eFG% -	- TS% -	- FT% -	- %USO -	- Puntos x PJ -	- 3p/FG -
I. Gramajo	29,5	52,66%	58,24%	32,98%	18,64%	11,8	56,38%
S. Acevedo	28,1	43,83%	51,87%	35,80%	16,52%	9,1	38,27%
M. Cosolito	27,9	60,71%	63,17%	12,86%	19,86%	13,4	58,57%
E. Anderson Jr.	26,5	63,68%	67,84%	33,33%	24,60%	17,1	0,85%
J. Brussino	26,2	51,96%	55,74%	18,63%	20,89%	11,4	42,16%
F. Baralle	25,9	62,04%	68,90%	46,30%	24,55%	16,7	56,48%
T. Roderick Jr,	16,0	28,57%	40,50%	47,62%	26,04%	5,5	33,33%
S. Lugo	15,5	48,57%	49,56%	5,71%	11,41%	3,6	68,57%
J. Evans Jr.	13,0	31,58%	42,74%	42,11%	22,86%	5,0	36,84%
E. Toretta	11,8	30,77%	42,76%	38,46%	15,36%	2,9	57,69%
B. Carabali	10,9	56,25%	55,25%	37,50%	11,44%	2,2	0,00%
D. Collomb	0,5	0,00%	0,00%	0,00%	23,85%	0,0	0,00%



## Informe Estadísticas Avanzadas Básquet Advance

### Detalle por equipo del LNB 21-22

REGATAS		PJ		12		
	# entre los 20 Equipos	REGATAS	Rivales	LNB 21-22	En Victorias (6)	En Derrotas (6)
Posesiones	5	77,1	76,0	75,4	78,3	75,9
Eficiencia Ofensiva	3	1,106	1,076	1,055	1,181	1,028
Eficiencia Defensiva	14	1,076	1,106	1,055	1,027	1,128
Net Rating	7	0,030	-0,030	0,000	0,155	-0,100
Tasa Rebotes Defensivos	14	75,5%	71,1%	76,1%	75,9%	75,0%
Tasa Rebotes Ofensivos	2	28,9%	24,5%	23,9%	30,8%	27,1%
Tasa Rebotes Totales	5	↑ 51,6%	→ 48,4%	50,0%	53,5%	49,5%
Tasa Asistencias	11	↑ 20,7%	→ 19,5%	20,6%	20,2%	21,1%
Tasa Robos	5	↑ 9,6%	→ 9,2%	8,8%	10,6%	8,6%
Tasa Pérdidas	7	↑ 15,5%	→ 16,1%	16,3%	14,5%	16,5%
Tasa Bloqueos	14	→ 2,5%	↑ 2,7%	3,0%	1,9%	3,1%
3p/FG	7	↑ 41,3%	↓ 32,3%	38,8%	42,3%	40,3%
eFG%	8	↑ 53,0%	→ 52,4%	51,9%	55,3%	50,7%
TS%	12	→ 55,9%	↑ 56,3%	55,3%	58,9%	52,7%
FT%	15	↓ 17,8%	↑ 21,4%	20,9%	23,4%	12,1%

## Estadísticas Avanzadas por jugador de REGATAS en el LNB 21-22

Equipo	REGATAS						
JUGADOR	- Minutos x PJ -	- eFG% -	- TS% -	- FT% -	- %USO -	- Puntos x PJ -	- 3p/FG -
J. Arengo	32,8	51,21%	54,14%	13,94%	22,79%	16,0	52,73%
M. Fernandez	32,4	51,39%	51,18%	8,33%	6,45%	8,0	69,44%
N. Aguirre	29,0	45,45%	48,70%	18,18%	20,64%	12,0	45,45%
P. Quinteros	25,7	46,82%	52,13%	22,73%	23,36%	11,6	50,00%
M. Giordano	23,8	55,95%	58,78%	14,29%	17,37%	8,8	47,62%
F. Piñero	23,7	47,27%	47,42%	1,82%	16,45%	7,6	61,82%
G. Mc. Ghee	22,9	51,11%	54,60%	42,22%	16,99%	9,3	0,00%
W. David li	21,4	56,25%	58,21%	14,58%	25,81%	12,2	0,00%
S. Hogan	20,6	50,86%	51,93%	11,21%	25,82%	10,9	31,03%
A. Caffaro	16,9	71,00%	78,08%	54,00%	18,23%	8,2	4,00%
X. Carreras Peguero	15,8	65,69%	67,67%	9,80%	17,75%	8,0	64,71%
T. Franchela	10,3	55,26%	55,51%	21,05%	12,46%	2,8	47,37%



## Informe Estadísticas Avanzadas Básquet Advance

### Detalle por equipo del LNB 21-22

RIACHUELO		PJ		11		
	# entre los 20 Equipos	RIACHUELO	Rivales	LNB 21-22	En Victorias (6)	En Derrotas (5)
Posesiones	7	76,1	76,1	75,4	75,8	76,3
Eficiencia Ofensiva	13	1,040	1,029	1,055	1,099	0,970
Eficiencia Defensiva	5	1,029	1,040	1,055	0,987	1,080
Net Rating	11	0,010	-0,010	0,000	0,112	-0,111
Tasa Rebotes Defensivos	11	75,9%	74,8%	76,1%	76,6%	75,1%
Tasa Rebotes Ofensivos	6	25,2%	24,1%	23,9%	29,8%	20,0%
Tasa Rebotes Totales	8	↑ 50,2%	→ 49,8%	50,0%	53,1%	46,9%
Tasa Asistencias	18	→ 17,3%	↑ 17,4%	20,6%	18,7%	15,7%
Tasa Robos	17	↑ 7,8%	↓ 6,2%	8,8%	8,1%	7,3%
Tasa Pérdidas	1	↑ 12,8%	↓ 14,6%	16,3%	14,1%	11,3%
Tasa Bloqueos	8	↑ 3,3%	→ 3,1%	3,0%	3,5%	3,1%
3p/FG	19	↓ 32,6%	↑ 40,1%	38,8%	32,9%	32,2%
eFG%	17	↑ 49,1%	→ 49,0%	51,9%	50,9%	46,9%
TS%	19	→ 51,6%	↑ 52,5%	55,3%	54,1%	48,5%
FT%	13	→ 19,6%	↑ 19,6%	20,9%	22,0%	16,7%

### Estadísticas Avanzadas por jugador de RIACHUELO en el LNB 21-22

Equipo	RIACHUELO
--------	-----------

JUGADOR	- Minutos x PJ -	- eFG% -	- TS% -	- FT% -	- %USO -	- Puntos x PJ -	- 3p/FG -
E. Flor	36,0	49,25%	50,42%	8,96%	25,20%	18,0	43,28%
N. Paletta	31,7	56,25%	59,27%	23,96%	16,61%	11,9	42,71%
G. Ricks Jr.	28,0	50,00%	53,91%	14,89%	22,67%	13,5	68,09%
M. Gerlero	27,1	45,78%	47,48%	8,43%	14,70%	7,5	60,24%
M. Leiva	27,1	41,38%	41,37%	18,39%	18,97%	8,0	17,24%
R. Sanchez	26,4	54,12%	57,93%	40,00%	22,46%	12,6	12,94%
P. Espinoza	25,4	56,82%	56,82%	11,36%	18,99%	11,0	9,09%
T. Farmer	23,1	39,62%	44,99%	23,85%	28,67%	12,2	25,38%
J. Corbalan	14,8	59,09%	61,19%	25,00%	15,71%	5,7	36,36%
L. Gallardo	3,8	31,25%	31,25%	0,00%	14,15%	0,8	62,50%
Y. Cuenca	3,5	66,67%	66,67%	0,00%	9,17%	1,0	0,00%
W. Rose	3,0	0,00%	0,00%	0,00%	0,00%	0,0	0,00%



## Informe Estadísticas Avanzadas Básquet Advance

### Detalle por equipo del LNB 21-22

SAN LORENZO		PJ		12		
	# entre los 20 Equipos	SAN LORENZO	Rivales	LNB 21-22	En Victorias (8)	En Derrotas (4)
Posesiones	8	76,0	76,7	75,4	76,7	74,6
Eficiencia Ofensiva	10	1,056	1,037	1,055	1,093	0,978
Eficiencia Defensiva	9	1,037	1,056	1,055	0,976	1,163
Net Rating	9	0,019	-0,019	0,000	0,117	-0,185
Tasa Rebotes Defensivos	18	74,2%	77,0%	76,1%	76,7%	68,1%
Tasa Rebotes Ofensivos	13	23,0%	25,8%	23,9%	21,6%	25,5%
Tasa Rebotes Totales	13	→ 49,7%	↑ 50,3%	50,0%	51,7%	45,4%
Tasa Asistencias	10	↑ 21,6%	→ 20,2%	20,6%	22,0%	20,8%
Tasa Robos	19	↓ 7,5%	↑ 9,7%	8,8%	7,0%	8,4%
Tasa Pérdidas	8	→ 15,9%	↑ 15,0%	16,3%	15,6%	16,4%
Tasa Bloqueos	18	↓ 2,1%	↑ 4,3%	3,0%	2,4%	1,3%
3p/FG	8	↑ 40,2%	↓ 35,8%	38,8%	40,6%	39,4%
eFG%	15	↑ 50,9%	→ 49,9%	51,9%	53,4%	45,8%
TS%	14	↑ 55,5%	→ 52,7%	55,3%	58,0%	50,4%
FT%	3	↑ 26,8%	↓ 17,7%	20,9%	27,4%	25,7%

## Estadísticas Avanzadas por jugador de SAN LORENZO en el LNB 21-22

Equipo	SAN LORENZO
--------	-------------

JUGADOR	- Minutos x PJ -	- eFG% -	- TS% -	- FT% -	- %USO -	- Puntos x PJ -	- 3p/FG -
L. Cerminato	33,5	45,87%	50,62%	26,45%	22,62%	14,3	34,71%
L. Perez Bazan	32,8	45,83%	51,30%	22,22%	18,31%	10,3	53,70%
A. Perez Tapia	29,3	54,46%	60,19%	30,36%	18,42%	13,0	44,64%
J. Defelippo	28,7	50,37%	56,85%	30,37%	25,34%	14,8	49,63%
F. Rutenberg	25,4	53,01%	56,65%	26,51%	15,97%	9,2	39,76%
L. Zalio	24,4	51,95%	50,38%	12,99%	16,52%	7,5	0,00%
M. Corzo	21,5	55,21%	65,36%	56,25%	24,66%	13,3	45,83%
M. Sandes	18,0	66,67%	70,12%	58,33%	23,33%	11,5	25,00%
A. Facello	12,1	60,26%	59,47%	5,13%	17,90%	4,1	64,10%
I. Cerino	7,4	41,67%	43,60%	16,67%	18,49%	2,4	0,00%
J. Ramayo	1,2	0,00%	0,00%	0,00%	5,05%	0,0	0,00%
F. Actis	1,0	0,00%	0,00%	0,00%	52,81%	0,0	50,00%





## Informe Estadísticas Avanzadas Básquet Advance

### Detalle por equipo del LNB 21-22

SAN MARTIN		PJ 12				
	# entre los 20 Equipos	SAN MARTIN	Rivales	LNB 21-22	En Victorias (9)	En Derrotas (3)
Posesiones	20	72,1	73,1	75,4	72,0	72,4
Eficiencia Ofensiva	8	1,062	0,959	1,055	1,077	1,018
Eficiencia Defensiva	2	0,959	1,062	1,055	0,895	1,153
Net Rating	2	0,103	-0,103	0,000	0,182	-0,135
Tasa Rebotes Defensivos	2	79,9%	81,8%	76,1%	80,7%	77,0%
Tasa Rebotes Ofensivos	20	18,2%	20,1%	23,9%	18,9%	16,2%
Tasa Rebotes Totales	11	→ 49,9%	↑ 50,1%	50,0%	51,3%	45,9%
Tasa Asistencias	3	↑ 24,0%	↓ 17,8%	20,6%	25,2%	20,7%
Tasa Robos	8	↑ 9,4%	↓ 8,2%	8,8%	9,7%	8,3%
Tasa Pérdidas	13	↑ 16,9%	→ 17,8%	16,3%	17,0%	16,6%
Tasa Bloqueos	17	→ 2,2%	↑ 2,4%	3,0%	2,3%	1,8%
3p/FG	1	↑ 48,5%	↓ 37,8%	38,8%	48,9%	47,5%
eFG%	1	↑ 56,5%	↓ 49,1%	51,9%	57,3%	54,1%
TS%	3	↑ 57,9%	↓ 52,1%	55,3%	58,7%	55,8%
FT%	20	↓ 15,2%	↑ 17,1%	20,9%	15,7%	13,8%

## Estadísticas Avanzadas por jugador de SAN MARTIN en el LNB 21-22

Equipo	SAN MARTIN
--------	------------

JUGADOR	- Minutos x PJ -	- eFG% -	- TS% -	- FT% -	- %USO -	- Puntos x PJ -	- 3p/FG -
E. Basabe	29,1	53,29%	54,75%	10,53%	14,56%	7,4	43,42%
J. Saiz	27,3	64,52%	62,06%	21,51%	19,43%	11,7	0,00%
M. Solanas	26,6	62,90%	63,79%	11,29%	27,00%	15,5	42,74%
F. Ramirez Barrios	26,3	56,93%	58,71%	15,84%	21,60%	10,9	70,30%
S. Ferreyra	20,5	64,94%	65,46%	7,79%	20,01%	8,8	61,04%
L. Mainoldi	19,3	51,22%	54,45%	14,63%	20,92%	8,0	69,51%
G. Garcia	18,6	40,48%	43,98%	17,46%	18,57%	5,2	52,38%
J. Machuca	14,6	50,00%	57,02%	33,33%	18,50%	5,2	76,92%
F. Mendez	9,2	45,16%	49,78%	29,03%	23,76%	3,4	38,71%
R. Vallejos	8,0	64,00%	64,00%	0,00%	15,75%	3,2	44,00%
D. Bordon	7,5	25,00%	25,00%	0,00%	19,64%	1,0	0,00%
M. Andreatta	4,7	50,00%	34,72%	0,00%	9,32%	0,7	50,00%



## Informe Estadísticas Avanzadas Básquet Advance

### Detalle por equipo del LNB 21-22

UNION (SF)		PJ 14				
	# entre los 20 Equipos	UNION (SF)	Rivales	LNB 21-22	En Victorias (5)	En Derrotas (9)
Posesiones	1	78,8	78,1	75,4	79,9	78,1
Eficiencia Ofensiva	20	0,972	1,035	1,055	1,121	0,888
Eficiencia Defensiva	7	1,035	0,972	1,055	1,022	1,043
Net Rating	16	-0,063	0,063	0,000	0,099	-0,155
Tasa Rebotes Defensivos	19	72,9%	79,4%	76,1%	74,6%	71,9%
Tasa Rebotes Ofensivos	18	20,6%	27,1%	23,9%	20,5%	20,6%
Tasa Rebotes Totales	20	↓ 46,6%	↑ 53,4%	50,0%	48,3%	45,7%
Tasa Asistencias	14	↑ 19,6%	→ 19,6%	20,6%	24,8%	16,6%
Tasa Robos	15	↓ 8,1%	↑ 9,3%	8,8%	8,8%	7,7%
Tasa Pérdidas	11	→ 16,4%	↑ 16,3%	16,3%	13,5%	18,1%
Tasa Bloqueos	11	↓ 2,8%	↑ 3,3%	3,0%	3,0%	2,7%
3p/FG	12	→ 37,7%	↑ 40,7%	38,8%	37,7%	37,6%
eFG%	20	→ 47,3%	↑ 47,9%	51,9%	53,3%	43,9%
TS%	18	→ 51,6%	↑ 53,0%	55,3%	58,2%	47,7%
FT%	9	↓ 20,8%	↑ 28,1%	20,9%	27,5%	17,0%

### Estadísticas Avanzadas por jugador de UNION (SF) en el LNB 21-22

Equipo	UNION (SF)						
JUGADOR	- Minutos x PJ -	- eFG% -	- TS% -	- FT% -	- %USO -	- Puntos x PJ -	- 3p/FG -
J. Cylla	27,9	47,73%	52,45%	21,43%	21,66%	12,9	25,32%
A. Jaime	24,7	44,90%	53,03%	36,73%	19,93%	8,9	54,08%
C. Schoppler	21,3	52,17%	54,75%	11,96%	16,80%	7,6	54,35%
M. Martin	21,1	38,13%	39,33%	5,00%	16,47%	5,0	61,25%
J. Everett	20,3	60,34%	61,56%	15,52%	25,60%	13,2	5,17%
J. Godoy	18,4	47,46%	50,23%	22,03%	13,78%	4,9	38,98%
G. Torres	17,8	50,00%	54,01%	21,33%	17,12%	6,5	21,33%
D. Morgan	17,0	45,20%	51,51%	26,40%	29,78%	10,4	46,40%
G. Bertona	14,4	50,00%	53,83%	18,48%	28,00%	7,8	58,70%
K. Pressley	12,0	34,38%	39,77%	25,00%	21,54%	3,8	3,13%
A. Meinero	9,8	38,33%	39,42%	3,33%	12,28%	1,8	13,33%
P. Bombino Parada	7,7	53,33%	58,70%	40,00%	19,57%	3,4	0,00%



*Informe Estadísticas Avanzadas*  
*Básquet Advance*

Torneo: LNB 21-22

Cristian Javier Sanchez

[csanchez@basquetadvance.com.ar](mailto:csanchez@basquetadvance.com.ar)

<https://basquetadvance.com.ar>

Twitter: [@basquetadvance](https://twitter.com/basquetadvance)

Instagram: [@basquetadvance](https://www.instagram.com/basquetadvance)

Facebook: <https://www.facebook.com/BasquetAdvance>





**Informe Estadísticas Avanzadas**  
**Básquet Advance**

**Glosario de Estadísticas Avanzadas**

<b>Posesiones</b>	Dobles Intentados + Triples Intentados + Pérdidas - Rebotes de Ataque + Libres Intentados * 0,44
<b>Eficiencia Ofensiva</b>	Puntos anotados / Posesiones = Puntos anotados por posesión
<b>Eficiencia Defensiva</b>	Puntos recibidos / Posesiones = Puntos recibidos por posesión
<b>Net Rating</b>	Eficiencia Ofensiva - Eficiencia Defensiva
<b>Tasa Rebotes Defensivos</b>	Porcentaje de Rebotes Defensivos sobre el total de rebotes disponibles
<b>Tasa Rebotes Ofensivos</b>	Porcentaje de Rebotes Ofensivos sobre el total de rebotes disponibles
<b>Tasa de Rebotes Totales</b>	Porcentaje de Rebotes sobre el total de rebotes disponibles
<b>Tasa de Asistencias</b>	Porcentaje de asistencias sobre total de posesiones
<b>Tasa de Robos</b>	Porcentaje de robos sobre total de posesiones
<b>Tasa de Pérdidas</b>	Porcentaje de pérdidas sobre total de posesiones
<b>Tasa de Bloqueos</b>	Porcentaje de bloqueos sobre total de posesiones
<b>FT</b>	FT = Libres por lanzamiento de campo. = FTM / FGA = Libres convertidos / Tiros de campo intentados
<b>TS</b>	TS = Lanzamientos reales: Toma en cuenta los tiros libres. = puntos / 2*(FGA+0,44*FTA)
<b>eFG%</b>	eFG% = % efectivo de tiros de campo: Le da 1 punto + al triple. = (FGM + 0,5 * 3PM) / FGA
<b>%USO</b>	% de posesiones que un jugador finaliza (mediante un lanzamiento o pérdida)